



Ľubovnianska nemocnica, n. o.
Obrancov mieru 3, 064 01 Stará Ľubovňa

VÝROČNÁ SPRÁVA ROK 2006

MUDr. Peter Bizovský, MPH
riaditeľ ĽN, n.o.

Obsah

Základné údaje o neziskovej organizácii

- História
- Zakladatelia Ľubovnianskej nemocnice, n.o.
- Názov a sídlo
- Predmet činnosti
- Orgány neziskovej organizácie
- Organizačná štruktúra
- Manažment Ľubovnianskej nemocnice, n.o.

Činnosť neziskovej organizácie v roku 2006

Investície v roku 2006

Správa o hospodárení v roku 2006

- Hospodárske a finančné ukazovatele

Ciele neziskovej organizácie v roku 2006

Výrok nezávislého audítora

Účtovná závierka k 31.12.2006

- Súvaha
- Výkaz ziskov a strát
- Prehľad záväzkov a pohľadávok

Základné údaje o neziskovej organizácii

História

Ľubovnianska nemocnica, n.o. vznikla 1.10.2005, ako nástupnícky subjekt Nemocnice s poliklinikou Stará Ľubovňa, príspevková organizácia.

ĽN, n.o. je právnym nástupcom (univerzálnym sukcesorom) príspevkovej organizácie Nemocnica s poliklinikou Stará Ľubovňa, ktorej zriaďovateľom bol Prešovský samosprávny kraj. Nezisková organizácia je právnym nástupcom všetkých:

- práv a záväzkov z pracovnoprávných vzťahov,
- know how (duševného vlastníctva),
- záväzkov a pohľadávok, ktoré vznikli NsP z dodávateľských vzťahov

Zakladatelia Ľubovnianskej nemocnice, n.o.

Prešovský samosprávny kraj, Námestie mieru č.2, 080 01 Prešov

a

Mesto Stará Ľubovňa, Obchodná č., 064 01 Stará Ľubovňa

Názov a sídlo

Ľubovnianska nemocnica, n. o.

Obrancov mieru 3, 064 01 Stará Ľubovňa

Kontakt: tel.: 052/4317215
fax: 052/4321367
e-mail: sekretariat@nspsl.sk, www.nspsl.sk

Zapísaná v registri neziskových organizácií pod číslom: OVVS-119/2005-NO

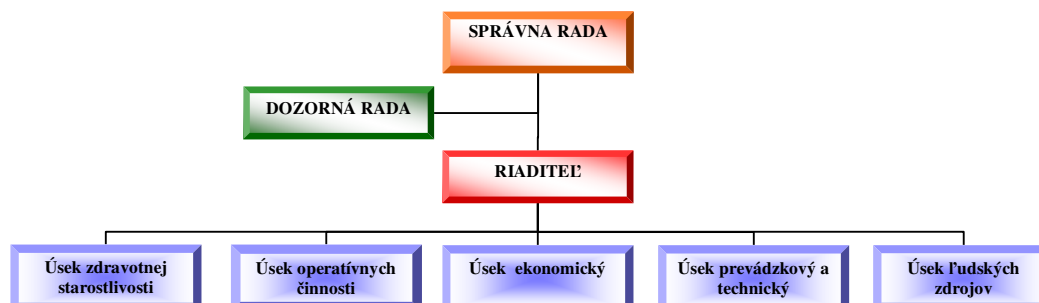
IČO: 37 886 851

Predmet činnosti

Všeobecná nemocnica - poskytovanie ambulantnej, ústavnej zdravotnej starostlivosti s lekárskej starostlivosti v rozsahu:

- všeobecná ambulantná starostlivosť
- špecializovaná ambulantná starostlivosť
- stacionárna zdravotná starostlivosť
- samostatné zariadenia spoločných vyšetrovacích a liečebných zložiek
- ústavná zdravotná starostlivosť

Organizačná štruktúra



Manažment Ľubovnianskej nemocnice, n.o.

Riaditeľ
MUDr. Peter Bizovský, MPH
bizovsky@nspsl.sk

Námestník riaditeľa úseku ekonomického
Ing. Jaroslav Marinčín
marincin@nspsl.sk

Námestník riaditeľa úseku ľudských zdrojov
Ing. Juraj Sroka
sroka@nspsl.sk

Námestníčka riaditeľa pre ošetrovateľský proces
Mgr. Anna Mačugová
macugova@nspsl.sk

Správca prevádzko-technického úseku
Milan Bucha
bucha@nspsl.sk

Činnosť neziskovej organizácie v roku 2006

LN, n.o. poskytuje liečebno-preventívnu starostlivosť pre takmer 52 tisíc. obyvateľov okresu Stará Ľubovňa nachádzajúceho sa v regióne Prešovského samosprávneho kraja.

LN, n.o. je samostatným a sebestačným lôžkovým zdravotníckym zariadením okresného typu – všeobecná nemocnica. Poslanie LN, n.o., zabezpečovanie liečebno-preventívnej starostlivosti, je naplňované. Nezisková organizácia vychádza z pragmatických potrieb regiónu. Dostupnosť liečebno-preventívnej starostlivosti s primeranou kvalitou na požadovanej úrovni doby je samozrejmosťou. V súčasnosti sa v nemocnici ročne odhospitalizuje viac ako 9.000 pacientov, v ŠAS sa vykoná takmer 70.000 ošetrení pacientov a SVLZ takmer 150.000 vyšetrení. O veľmi dobrej kvalite zdravotníckych služieb svedčí aj to, že v nemocnici sa odhospitalizuje 7,5 % pacientov z iných regiónov Slovenska, a to hlavne okresov Sabinov a Kežmarok. Na poskytovanie zdravotnej starostlivosti v LN, n.o. nadväzuje spolupráca s vyššími a špecializovanými zdravotníckymi zariadeniami v rámci kraja i celého Slovenska. Činnosť LN, n.o. sa tak stala komplexnou a zabezpečuje zdravotnícku starostlivosť o obyvateľov v plnom rozsahu.

Z oddelení je potrebné dať do povedomia najme:

Oddelenie gynekológie a pôrodníctva -Laureát mesta Stará Ľubovňa za rok 2006

Pôrodníctvo:

- Úplná psychoprofylaktická príprava tehotných na pôrod, vrátane prípravy otcov, kvalitná sonografická diagnostika.
- Pôrody v epidurálnej analgézií počas celých 24 hodín.
- Účasť manžela, alebo blízkej osoby pri pôrode, aj pri cisárskom reze, ktoré sú väčšinou realizované v spinálnej anestézii.
- Možnosť využitia jednej z dvoch nadštandardne vybavených izieb.

Gynekológia:

- Všetky druhy laparoskopických diagnostických a operačných výkonov, diagnostika a liečba sterilít.
- Diagnostická aj operačná hysteroskopia.
- Celá paleta gynekologických operácií vrátane radikálnych pri malígnych ochoreniach. operačná liečba močovej inkontinencie.
- Komplexná diagnostika a operačná liečba ochorení prsnej žľazy.

Oddelenie chirurgie a úrazovej chirurgie

Všeobecná chirurgia:

- Laparoskopické operácie - žlčníka, pruhu, slepého čreva, diagnostické výkony.
- Cievne operácie - operácie krčových žíl /od 1.7.2007 operácie laserom/, A-V fistuly a centrálné katétre pre dialyzovaných pacientov.
- Onkologické operácie - operácie pre nádory žalúdka, tenkého čreva, hrubého čreva a konečníka.
- Operácie konečníka - hemoroidy, fisúry.
- Operácie kožných a podkožných novotvarov - pigmentové névy, tukové nádory, šľachové cysty.
- Operácie štítnej žľazy.

Úrazová chirurgia:

- Artroskopické operácie kolenného kĺbu - ošetrenie meniskov, chrupavky, predného skríženého väzu.

Stabilizačné operácie ramenného kĺbu.

Úsek zdravotnej starostlivosti /ZS/

Formy poskytovania ZS :

- a) **ambulantná starostlivosť,**
 - 1. všeobecná
 - 2. špecializovaná
- b) **ústavná zdravotná starostlivosť,**
 - všeobecná nemocnica
- c) **lekárska starostlivosť,**
- d) **služby súvisiace so zdravotnou starostlivosťou**
 - a) oddelenie liečebnej výživy a stravovania /OLVaS/
 - b) referát zdravotnej štatistiky
 - c) oddelenie dopravnej služby

Ambulantná starostlivosť /AS/

Všeobecná:

- ambulancia LSPP výjazdová – dospelých
- ambulancia LSPP výjazdová – deti
- ambulancia LSPP pre dospelých
- ambulancia LSPP detská
- ambulancia LSPP stomatologická
- detská ambulancia I. /úv.0,20/
- detská ambulancia II. /úv.0,20/

Špecializovaná:

- onkologická ambulancia /úv.0,50/
- chirurgická ambulancia I /úv.1,00/
- chirurgická ambulancia II /úv.0,50/
- interná ambulancia I. /úv.0,50/
- interná ambulancia II. /úv.1,00/
- interná ambulancia III. /úv.0,50/
- príjmová amb. pri internom odd. /úv.0,10/
- ambulancia FBLR I. /úv.1,00/
- ambulancia FBLR II. /úv.0,20/
- ORL ambulancia I. /úv.1,00/
- foniatická ambulancia /úv.0,15/
- ambulancia patológ. gravidity /úv.0,10/
- ambulancia pre choroby prsnej žľazy /mammárna ambulancia / /úv.0,10/
- ambulancia pre sterilné manželstvo /úv.0,10/
- anesteziologická ambulancia /úv.0,10/
- algeziologická ambulancia /úv.0,10/
- ambulancia cievnej chirurgie /úv.0,20/
- traumatologická ambulancia /úv.0,50/
- diabetologická ambulancia /úv.0,10/
- dermatovenerologická ambulancia /úv.0,40/
- hematologická ambulancia /úv.0,10/
- geriatrická ambulancia /úv.0,30/
- reumatologická ambulancia /úv.1,00/
- gastroenterologická ambulancia /úv.1,00/
- detská gastroenterologická ambulancia /úv.0,20/

- kardiologická detská ambulancia /úv.0,20/
- referát sociálnej sestry /úv.0,50/

Jednodňová zdravotná starostlivosť

- ambulancia jednodňovej zdravotnej starostlivosti /JZS/ v odbore chirurgia,
- ambulancia jednodňovej chirurgie /JZS/ v odbore a gynekológia a pôrodnictvo,

Stacionáre

- stacionár v odbore FBLR /10lôžok/
- stacionár v odbore vnútorné lekárstvo / 2 lôžka /
- stacionár v odbore pediatria / 2 lôžka /
- stacionár v odbore chirurgia / 2 lôžka /

Oddelenia spoločných a vyšetrovacích liečebných zložiek,

- Oddelenie fyziatrie, balneológie a liečebnej rehabilitácie /FBLR/-SVLZ
- Oddelenie klinickej biochémie, hematológie a transfuziológie /OKBHaT/
- Rádiologické oddelenie s CT pracoviskom /RDG/
- Ambulancia funkčnej diagnostiky
- Oddelenie centrálnej sterilizácie

Ústavná zdravotná starostlivosť /ÚZS/

Ústavná starostlivosť:

- interné oddelenie v odbore vnútorné lekárstvo (s počtom lôžok 44)
- chirurgické oddelenie v odbore chirurgia (s počtom lôžok 30)
- traumatologické oddelenie v odbore traumatológia (s počtom lôžok 10)
- oddelenie anestéziológie a intenzívnej medicíny v odbore AIM (s počtom lôžok 4)
- gynekologicko – pôrodnické oddelenie v odbore GP (s počtom lôžok 35)
- detské oddelenie v odbore pediatria (s počtom lôžok 28)
- novorodenecké oddelenie v odbore pediatria (s počtom lôžok 15)
- doliečovacie oddelenie v odbore vnútorné lekárstvo (s počtom lôžok 10)
- oddelenie dlhodobo chorých v odbore vnútorné lekárstvo (s počtom lôžok 10)
- fyziatricko – rehabilitačné oddelenie v odbore FBLR (s počtom lôžok 20)

jednotky intenzívnej starostlivosti

- jednotka intenzívnej starostlivosti v odbore vnútorné lekárstvo (s počtom lôžok 6)

ústavná pohotovostná služba

- ústavná pohotovostná služba v odbore vnútorné lekárstvo,
- ústavná pohotovostná služba v odbore gynekológia a pôrodnictvo,
- ústavná pohotovostná služba v odbore chirurgia,
- ústavná pohotovostná služba v odbore traumatológia,
- ústavná pohotovostná služba v odbore v odbore fyziatrie, balneológie a liečebnej rehabilitácie

- ústavná pohotovostná služba v odbore anestéziológia a intenzívna medicína,
- ústavná pohotovostná služba v odbore pediatria,

Lekárska starostlivosť

Lekárskú starostlivosť zabezpečuje ústavná lekáreň, ktorú tvorí:

- oddelenie výdaja
- oddelenie prípravy liečiv
- oddelenie klinickej farmácie
- oddelenie kontroly liečiv
- oddelenie zdravotníckych potrieb

Lekárska služba prvej pomoci /LSPP/

EN, n.o. je organizátor

Oddelenie liečebnej výživy a stravovania /OLVaS /

Dopravná služba

Činnosť dopravnej zdravotnej služby je vykonávaná na základe živnostenského opravenia zo dňa 24.10.2005 číslo **Žo-2005/03409/2/4KO** vydaného Obvodným úradom v Starej Ľubovni.

Úsek ekonomický

Členenie úseku ekonomického:

- Oddelenie ekonomické
 - Referát kalkulácií, cien a rozborov
 - Referát finančnej účtárne
 - Referát operatívnej – technickej evidencie
 - Referát pre styk so zdravotnými poisťovňami
 - Referát zdravotnej štatistiky
 - Referát pokladne
- Referát verejného obstarávania
- Referát informačných technológií
- Referát marketingu

Úsek prevádzkový a technický /ÚPT/

Členenie úseku prevádzkového a technického:

- Oddelenie prevádzkové
 - Referát pracovne
 - Referát údržby
 - Referát upratovacích služieb
 - Referát životného prostredia /ŽP/, bytového hospodárstva /BH/, materiálno-technického zásobovania /MTZ/ a spojovej služby /SS/
 - Referát správy registratúry
 - Referát skladového hospodárstva
 - Referát vlastnej ochrany
- Oddelenie technické
 - Referát investičných činností a zdravotníckej techniky

- b) Referát energetiky
3. Oddelenie liečebnej výživy a stravovania /OLV a S/

Úsek ľudských zdrojov

Členenie úseku:

1. Oddelenie personálne a mzdové
 - a) Referát personálnej administratívy a pracovnoprávných záležitostí
 - b) Referát vzdelávania a starostlivosti o zamestnancov
 - c) Referát mzdovej učtárne
2. Referát organizácie a práce
3. Referát požiarnej ochrany a bezpečnosti zdravia pri práci /PO a BOZP/
4. Referát lekárskej knižnice
5. Referát kvality

Investície v roku 2006

Elektroterapeutický prístroj Phyaction GUIDANCE C	/FRO/	208 tis. Sk
Servoventilátora S/5 Centiva	/OAIM/	500 tis. Sk
VAS-07 - Distančná elektroliečba	/FRO/	67 tis. Sk
Nemocničné lôžka pre JIS	/JIS/	1.076 tis. Sk
Chirurgické inštrumentárium	/Chirurgia/	138 tis. Sk
<u>Destilačný prístroj</u>	<u>/NL/</u>	<u>48 tis. Sk</u>
Spolu		2.037 tis. Sk

Vyššie uvedené investície boli realizované z grantov, ktoré L'N, n.o. získala a z pozitívneho hospodárskeho výsledku. Nákup bol realizovaný v zmysle zákona 25/2006 o verejnom obstarávaní, § 102 Zadávanie zákaziek s nízkymi hodnotami.

Správa o hospodárení v roku 2006

Náklady, výnosy, hospodársky výsledok

Hospodárenie ĽN, n.o. za rok 2006 skončilo s hospodárskym výsledkom 10.952 tis. Sk, pri nákladoch 159.509 tis. Sk a výnosoch 170.461 tis. Sk. Oproti plánu sú náklady vyššie o 7,7 % a výnosy vyššie o 7,3%.

Z významných faktorov, ktoré ovplyvnili hospodárenie ĽN, n.o. v roku 2006 je potrebné uviesť tieto:

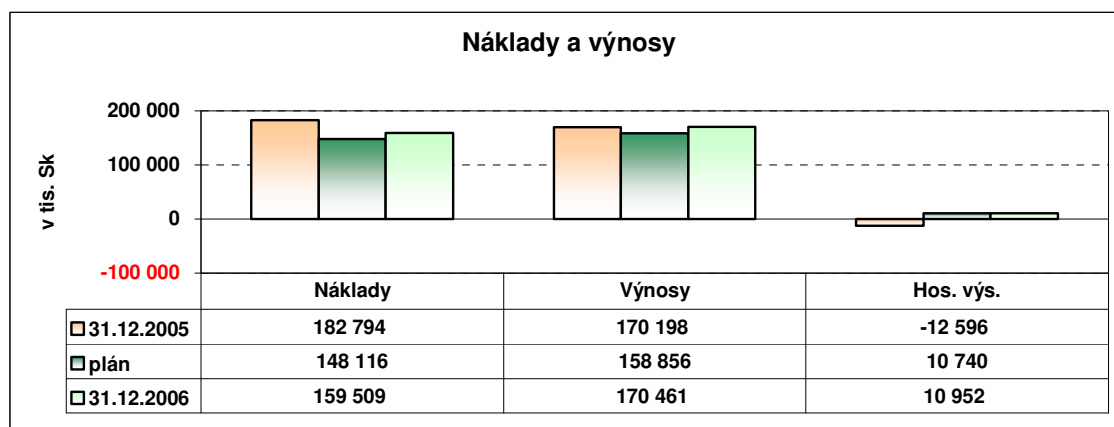
Negatívne:

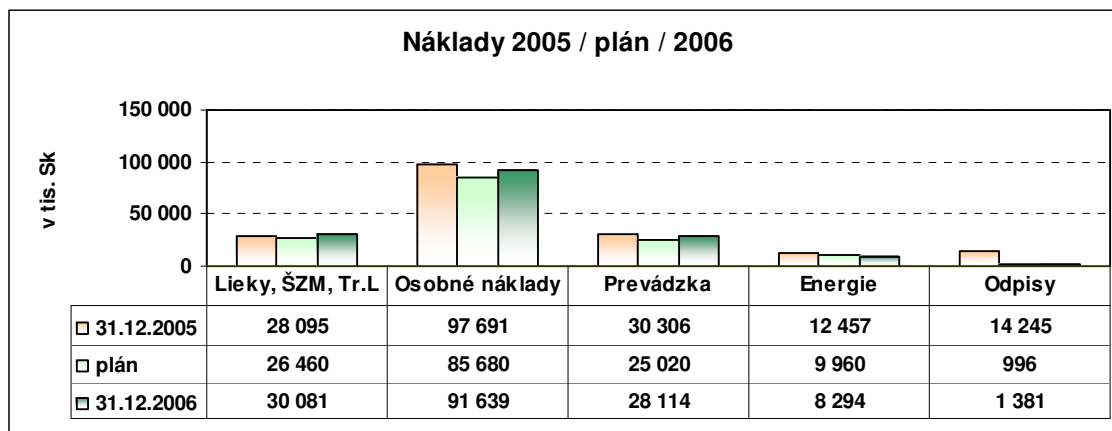
- zvýšenie miezd o 5% z min. mzdových nárokov od 1.7.2006 (630 tis. Sk/mesačne)
- zvýšené náklady na údržbu zdravotníckej techniky (RDG 172 tis. Sk)
- registrácia platcu DPH – v súvislosti s vedľajšou činnosťou (20tis. Sk/mesačne)
- znížený predaj transfúzných liekov (60 tis. Sk/mesačne)
- výpadok príjmov za služby spojené s poskytovaním zdravotnej starostlivosti od 1.9.2006 (200 tis. Sk/mesačne)

Pozitívne:

- priaznivý sezónny vývoj cien potravín (36 tis. Sk/mesačne)
- ukončenie leasingu dvoch sanitných vozidiel (58 tis. Sk/mesačne)
- realizácia príjmu za odbornú prax študentov (45tis. Sk)
- realizácia grantu Taipeikej reprezentačnej kancelárie (708is. Sk)

V súhrne možno povedať, že vývoj v oblasti nákladov aj výnosov bol priaznivý, aj keď v rámci jednotlivých nákladových a výnosových položiek vplyvom vonkajších faktorov dochádza k ich disproporciám so stanoveným plánom.





Závazky, pohľadávky

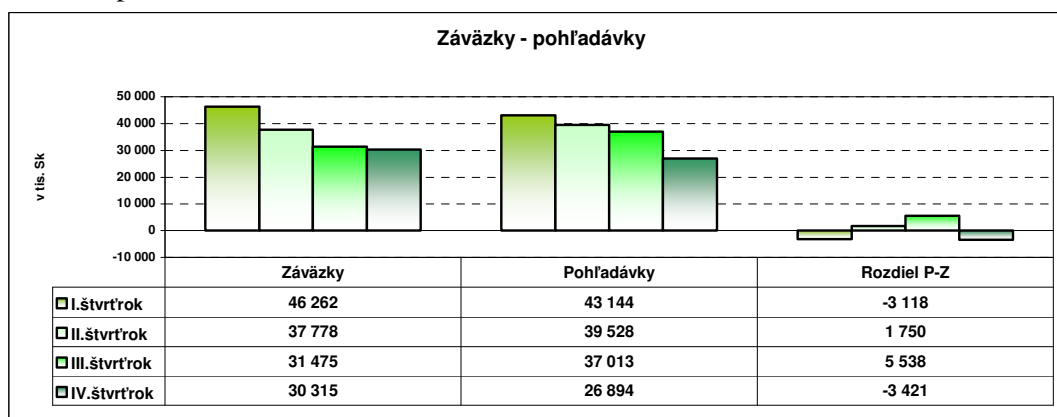
V oblasti záväzkov pretrváva priaznivý vývoj kedy dochádza k celkovému znižovaniu záväzkov a taktiež sa mení pomer medzi záväzkami do lehoty splatnosti a po lehote splatnosti. LN, n.o. znížila záväzky v roku 2006 o 26.399 tis. Sk čo je o 46,5%.

Zo záväzkov prevzatých po NsP Stará Ľubovňa zostáva uhradiť k 31.12.2006 čiastku 2.687 tis. Sk a to v štruktúre:

SPP, a.s.	797 tis. Sk (podpísaný splátkový kalendár)
Vých. energetika a.s.	989 tis. Sk (podpísaný splátkový kalendár)
Olympus Sk, s.r.o.	231 tis. Sk
Chirosan, s.r.o.	44 tis. Sk
Puro – Klima, s.r.o.	129 tis. Sk
Intes, s.r.o.	497 tis. Sk

So všetkými veriteľmi prebieha komunikácia, ktorá prináša výsledky vo forme splátkových kalendárov, respektíve ústnych dohôd o vysporiadaní uvedených záväzkov najneskôr v I. štvrtroku 2007.

V oblasti pohľadávok je vývoj priaznivý a pohľadávky dosahujú úroveň dvojnásobku dojednaných zmluvných objemov od zdravotných poisťovní čo zodpovedá dohodnutej splatnosti v priemere 45 dní.

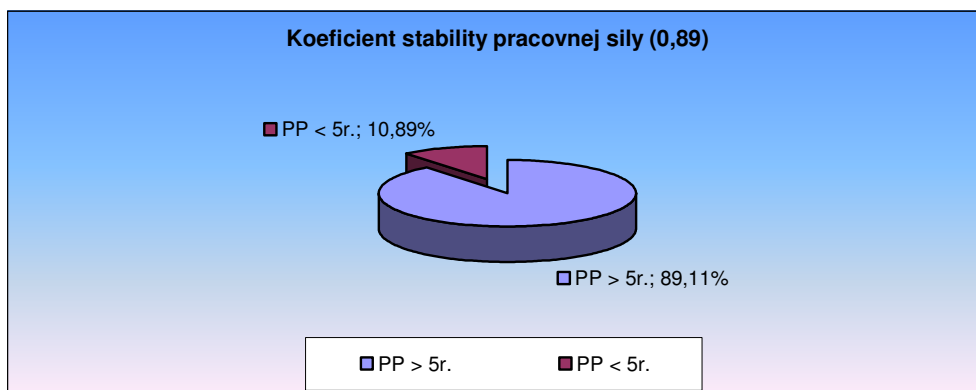


Negatívny rozdiel pohľadávok a záväzkov je zapríčinený úhradou pohľadávok zdravotných poisťovní v posledný deň roku 2006 a následne ukončenie roku so stavom bankových účtov 9.674 tis. Sk. Po zohľadnení uvedenej skutočnosti môžeme konštatovať pozitívny rozdiel pohľadávok a záväzkov v sume cca 6.200 tis. Sk

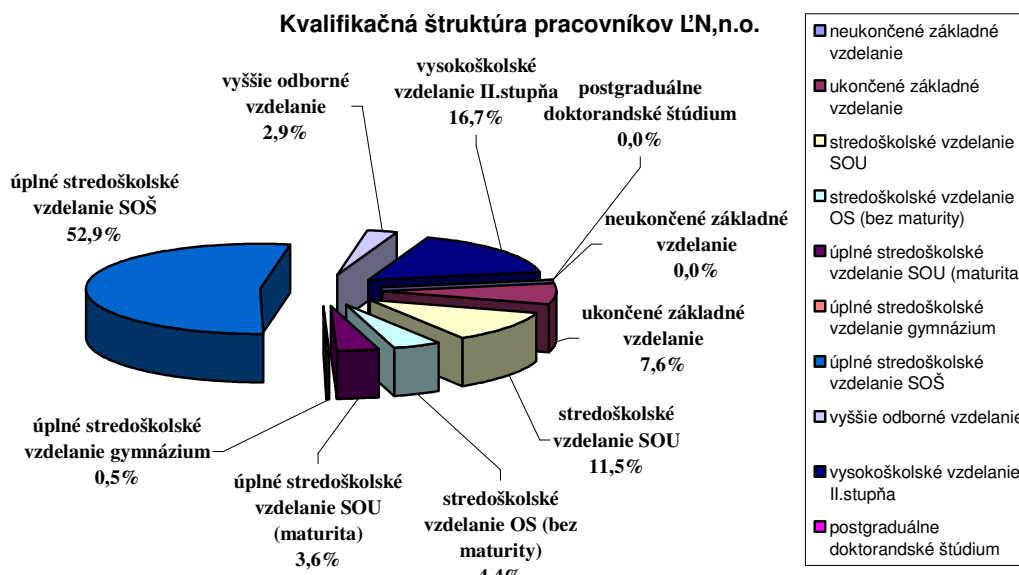
Personálna oblasť

K 31.12.2006 zamestnáva 356 zamestnancov. Priemerná mesačná mzda za rok 2006 bola 15.936,- Sk vrátene pohotovostných služieb. Osobné náklady tvoria 57,5% z celkových nákladov a 53,8% z výnosov. Priaznivo možno hodnotiť nárast výnosov na zamestnanca, ktorý napovedá o zvyšujúcej sa produktivite práce. K 31.12.2006 uvedený nárast činil 10,6 %.

Jedným zo znakov určujúcich kultúru zamestnávateľa je aj koeficient stability, ktorý za rok 2006 bol až 89,11% počtu zamestnancov pracujúcich viac ako 5 rokov.



Vstupom do EU vzrástol aj podiel VŠ zamestnancov (0,2%) a špecialistov.



Rozloženie štruktúry podľa pohlavia zodpovedá náplni služieb poskytovateľa zdravotnej starostlivosti.

Pohlavie		
muži	76	20%
ženy	286	80%

Poskytovanie zdravotnej starostlivosti

LN, n.o. poskytuje zdravotnú starostlivosť pre spádovú oblasť okresu Stará Ľubovňa čo je takmer 52 tis. obyvateľov. K uvedenému je ešte potrebné zvýrazniť 8% – 10% podiel poskytnutej zdravotnej starostlivosti klientom mimo spádovej oblasti.

Zdravotná starostlivosť je poskytovaná na 9 lôžkových oddelenia, kde bolo za rok 2006 hospitalizovaných 9.033 pacientov, čo je v priemere 752 pacientov mesačne. Ambulantná zdravotná starostlivosť je poskytovaná v 24 špecializovaných ambulanciách, ktoré poskytnú zdravotnú starostlivosť v priemere 5.830 pacientom mesačne. Okrem uvedenej zdravotnej starostlivosti LN, n.o. zabezpečuje 24 hodinovú diagnostiku na rádiologickom a hematologicko-biochemickom oddelení, kde sa mesačne vykoná v priemere 10.800 vyšetrení. Rehabilitačná starostlivosť je okrem lôžkového oddelenia zabezpečovaná aj rehabilitačným pracoviskom, ktoré realizuje mesačne v priemere 1.686 vyšetrení.

Hospodárske a finančné ukazovatele

Tabuľka: Náklady

v tis. Sk

Názov účtu	Skut. k 31.12.2005	k 31.12.2006		% pln.	Index 06 / 05
		plán	skut.		
Spotreba materiálu	39 473	36 780	39 856	108,4%	101,0%
- PHM	2 394	2 040	2 073	101,6%	86,6%
- lieky	12 446	12 276	14 451	117,7%	116,1%
- krv	1 959	2 160	1 869	86,5%	95,4%
- ŠZM	13 690	12 024	13 761	114,4%	100,5%
- potraviny	4 459	4 560	4 351	95,4%	97,6%
- čistiace, dezinf., pracie	971	960	911	94,9%	93,8%
- spotrebný materiál DDM	557	240	585	243,8%	105,0%
- kancelársky materiál, tlačiva	308	300	319	106,3%	103,6%
- OOP, prádlo	725	780	326	41,8%	45,0%
- spotrebný materiál ostatný	1 477	840	899	107,0%	60,9%
- spotrebný materiál údržba	487	600	311	51,8%	63,9%
Spotreba energie	12 457	9 960	8 294	83,3%	66,6%
- elektrická energia	3 013	3 000	2 912	97,1%	96,6%
- voda	2 717	2 760	1 146	41,5%	42,2%
- plyn	6 727	4 200	4 236	100,9%	63,0%
Opravy a údržba	6 964	4 320	5 678	131,4%	81,5%
- stavebná	1 023	360	270	75,0%	26,4%
- DZS	381	360	1 353	375,8%	355,1%
- zdravotníctvo	4 772	3 000	3 378	112,6%	70,8%
- ostatná + revízie	788	600	677	112,8%	85,9%
Cestovné	646	600	644	107,3%	99,7%
Náklady na reprezentačné	19	24	21	87,5%	110,5%
Ostatné služby	6 759	7 716	5 917	76,7%	87,5%
- telefón. poplatky a poštovné	1 099	1 080	784	72,6%	71,3%
- ostatné služby	2 302	2 100	1 309	62,3%	56,9%
- leasing, nájom	1 108	1 932	1 375	71,2%	124,1%
- služby LSPP + ÚPS	2 043	2 184	2 336	107,0%	114,3%
- vzdelávanie - školné	207	420	113	26,9%	54,6%
Osobné náklady	97 691	85 680	91 639	107,0%	93,8%
- mzdové náklady	73 075	64 632	68 550	106,1%	93,8%
- zákon. soc. poist. za org.	23 622	20 508	22 356	109,0%	94,6%
- iné sociálne náklady	994	540	733	135,7%	73,7%
Dane a poplatky	55	24	534	2225,0%	970,9%
Pokuty a penále	76	0	109		143,4%
Úroky a kurzové straty	18	24	23	95,8%	127,8%
Manká a škody	0	0	0		
Iné ostatné náklady	3 425	1 092	4 754	435,3%	138,8%
- iné ostatné náklady	2 705	480	4 066	847,1%	150,3%
- Finančné náklady	192	144	143	99,3%	74,5%
- Poistne náklady	528	468	545	116,5%	103,2%

Odpisy a zostatková cena	14 245	996	1 381	138,7%	9,7%
Predaný materiál	966	900	659	73,2%	68,2%
N á k l a d y c e l k o m	182 794	148 116	159 509	107,7%	87,3%

Tabuľka: Výnosy

v tis. Sk

Názov účtu	Skut. k 31.12.2005	k 31.12.2006		% pln.	Index 06 / 05
		plán	skut.		
Výnosy od zdr. poisťovní	154 377	144 744	155 037	107,1%	100,4%
Aktivácia	2 628	2 160	2 442	113,1%	92,9%
Úroky	6	12	10	83,3%	166,7%
Nájomné	1 869	1 680	1 601	95,3%	85,7%
Výnosy z predaja materiálu	966	900	659	73,2%	68,2%
Ostatné výnosy	10 352	9 360	10 712	114,4%	103,5%
VÝNOSY SPOLU	170 198	158 856	170 461	107,3%	100,2%

Hospodársky výsledok	-12 596	10 740	10 952	102,0%	-86,9%
Hospodársky výsledok bez odpisov	1 649	11 736	12 333	105,1%	747,9%

Tabuľka: Mzdové prostriedky

Ukazovateľ	M.J.	Skut. k 31.12.2005	k 31.12.2006		% pln.	Index 06 / 05
			plán	skut.		
Počet zamestnancov	prep.os.	369,7	360,00	356,48	99,0%	96,4%
Mzdové prostriedky	tis.Sk	66 340	67 200	68 550	102,0%	103,3%
- bez OON	tis.Sk	65 983	66 850	68 170	102,0%	103,3%
Priem.mes.mzda	Sk	14 954	15 475	15 936	103,0%	106,6%
Soc. zabezpečenie	tis.Sk	21 220	21 392	22 356	104,5%	105,4%
Priem.mes.mzda bez pohot.	Sk	13 989	15 000	15 104	100,7%	108,0%

Tabuľka: Náklady na LaŠZM podľa oddelení na pacienta

Ukazovateľ	Skutočnosť k 31.12.2005	Plán r. 2006	Skutočnosť k 31.12.2006	% Pln. plan. na Pac.	% 06 / 05
Interné oddelenie + JIS					
Náklady na lieky a ŠZM / UH	1 100,15	1 340,00	1 394,89	104,1	126,79
Náklady na lieky / UH	911,47	1 100,00	1 144,99	104,1	125,62
Náklady na ŠZM / UH	188,68	240,00	249,90	104,1	132,45
Chirurgické oddelenie					
Náklady na lieky a ŠZM / UH	1 633,64	1 800,00	1 774,35	98,6	108,61
Náklady na lieky / UH	882,49	1 100,00	991,37	90,1	112,34
Náklady na ŠZM / UH	751,15	700,00	782,98	111,9	104,24
Gyn. - pôrodnické odd.					
Náklady na lieky a ŠZM / UH	1 032,10	1 090,00	1 116,56	102,4	108,18
Náklady na lieky / UH	607,41	640,00	605,52	94,6	99,69
Náklady na ŠZM / UH	424,69	450,00	511,04	113,6	120,33
Detstské oddelenie					

Náklady na lieky a ŠZM / UH	544,53	500,00	493,20	98,6	90,57
Náklady na lieky / UH	391,86	370,00	317,98	85,9	81,15
Náklady na ŠZM / UH	152,67	130,00	175,23	134,8	114,77
OAIM					
Náklady na lieky a ŠZM / UH	9 355,56	9 600,00	11 017,54	114,8	117,76
Náklady na lieky / UH	6 866,67	7 100,00	7 461,99	105,1	108,67
Náklady na ŠZM / UH	2 488,89	2 500,00	3 555,56	142,2	142,86
FRO					
Náklady na lieky a ŠZM / UH	974,14	950,00	1 213,82	127,8	124,60
Náklady na lieky / UH	853,45	770,00	1 043,20	135,5	122,23
Náklady na ŠZM / UH	120,69	180,00	170,63	94,8	141,38
Doliečovacie oddelenie					
Náklady na lieky a ŠZM / UH	363,64	480,00	577,54	120,3	158,82
Náklady na lieky / UH	295,45	370,00	454,55	122,9	153,85
Náklady na ŠZM / UH	68,18	110,00	122,99	111,8	180,39
ODCH					
Náklady na lieky a ŠZM / UH	1 289,47	1 000,00	1 056,18	105,6	81,91
Náklady na lieky / UH	921,05	700,00	730,34	104,3	79,29
Náklady na ŠZM / UH	368,42	300,00	325,84	108,6	88,44
Novorodenecké oddelenie					
Náklady na lieky a ŠZM / UH	218,09	210,00	212,12	101,0	97,27
Náklady na lieky / UH	143,62	130,00	114,33	87,9	79,60
Náklady na ŠZM / UH	74,47	80,00	97,80	122,2	131,33
Spolu					
Náklady na lieky a ŠZM / UH	1 149,83	1 252,29	1 317,95	105,2	114,62
Náklady na lieky / UH	795,91	883,73	893,61	101,1	112,28
Náklady na ŠZM / UH	353,92	368,56	424,33	115,1	119,89

Poznámka: LaŠZM na počet ukončených hospitalizácií (UH) vykázaných ZZ bez doprovodu /Dg.Z76/

Tabuľka: Náklady na LaŠZM podľa oddelení na bod

Ukazovateľ	Skutočnosť k	Plán	Skutočnosť k	%	%
	31.12.2005	r. 2006	31.12.2006	06 / plán	06 / 05
RDG					
Náklady na lieky a ŠZM / vyš.	88,20 Sk	67,33 Sk	86,35 Sk	128,2%	97,9%
Náklady na lieky a ŠZM / bod	0,05 Sk	0,04 Sk	0,05 Sk	113,2%	87,8%
Rehabilitácia					
Náklady na lieky a ŠZM / vyš.	0,00 Sk	0,49 Sk	0,59 Sk	120,4%	
Náklady na lieky a ŠZM / bod	0,00 Sk	0,00 Sk	0,00 Sk	115,4%	
HTO+OKB					
Náklady na lieky a ŠZM / vyš.	86,35 Sk	62,14 Sk	66,55 Sk	107,1%	77,1%
Náklady na lieky a ŠZM / bod	0,13 Sk	0,09 Sk	0,10 Sk	101,5%	74,9%
SVLZ Spolu					
Náklady na lieky a ŠZM / vyš.	74,60 Sk	56,33 Sk	62,01 Sk	110,1%	83,1%
Náklady na lieky a ŠZM / bod	0,08 Sk	0,06 Sk	0,06 Sk	105,2%	79,4%

Tabuľka: Vybrané ukazovatele ústav zdr. starostlivosti

Oddelenie	Počet postelí	Ošetrovacie dni za UH					Priemerná ošetrovacia doba UH				
		31.12.05	Plán	ZP	% pln. pl.ZP	06 / 05	31.12.05	Plán	ZP	% pln. pl.	06 / 05
Interné + JIS	50	15 270	13 658	12 513	91,6	81,9	5,8	6,3	4,9	78,0	85,5
z toho Interné JIS	6	1 574	1 834	1 677	91,5	106,5	3,7	4,0	3,0	74,3	
Detské	28	8 147	7 601	7 162	94,2	87,9	5,7	5,5	5,4	98,4	94,2
Gynekologické	35	9 396	9 251	8 535	92,3	90,8	5,5	5,5	5,2	95,2	95,4
Chirur.+ Traum.	40	6 917	8 850	6 071	68,6	87,8	4,2	5,0	3,7	74,9	88,4
z toho Traumatológia	10	2 122	2 910	2 481	85,3	116,9	4,0	5,0	3,7	73,4	
OAIM	4	715	628	723	115,0	101,1	4,5	4,0	4,2	105,7	94,6
FRO	20	5 821	5 684	5 303	93,3	91,1	12,8	13,0	11,5	88,1	89,3
Doliečovacíe	10	2 872	3 506	3 065	87,4	106,7	8,6	9,0	8,2	91,1	95,6
Novorodenecké	15	3 824	3 532	3 460	98,0	90,5	5,2	5,0	4,8	95,3	91,2
ODCH	10	2 520	3 136	2 485	79,2	98,6	14,5	16,0	14,0	87,3	96,4
Lôžkové spolu	212	55 482	55 847	49 317	88,3	88,9	6,6	6,5	5,5	84,1	83,2
FRS	10	2 810	2 400	3 232	134,7	115,0	1,0	1,0	1,0	100,0	100,0
Int S	2	155	190	75		48,4		1,0			
Det S	2	31	120	69		222,6		1,0			
Chir S	2	19	100	102		536,8		1,0			

Poznámka: Ošetrovacie dni a UH, a priem oš doba - bez doprovodu /Dg.Z76/

UH - ukončené hospitalizácie vykázané ZZ

Využitie lôžok vrátane neukončených hos., vrátane doprovodu

ZP - vykázané pre zdravotné poisťovne

Tabuľka: Vybrané ukazovatele ústav zdr. starostlivosti

Oddelenie	Počet ukončených hospitalizácií (UH)					Využitie lôžok v %				
	31.12.05	P ZP	ZP	% pln. pl. ZP	06 / 05	31.12.05	Plán	ZP	% pln. pl.	06 / 05
	Interné + JIS	2 654	2 168	2 545	117,4	95,9	81,8	74,8	79,4	106,1
z toho Interné JIS	428	458	564	123,0	131,8					
Detské	1 418	1 382	1 324	95,8	93,4	107,3	74,4	88,5	119,0	82,5
Gynekologické	1 712	1 682	1 630	96,9	95,2	64,6	72,4	69,3	95,8	107,3
Chirur.+ Traum.	1 634	1 770	1 622	91,6	99,3	50,9	60,6	45,6	75,2	89,6
z toho Traumatológia	533	582	676	116,2	126,8					
OAIM	160	157	171	108,8	106,9	45,1	43,0	53,3	123,9	118,1
FRO	454	437	463	105,9	102,0	76,3	77,9	80,4	103,2	105,4
Doliečovacie	335	390	374	96,0	111,6	83,9	96,1	88,5	92,1	105,4
Novorodenecké	732	706	726	102,8	99,2	74,0	64,5	66,3	102,7	89,5
ODCH	174	196	178	90,8	102,3	58,9	85,9	74,3	86,5	126,1
Lôžkové spolu	8 460	8 888	9 033	101,6	106,8	77,8	72,2	71,4	98,9	91,9
FRS	2 810	2 400	3 232	134,7	115,0	101,8	67,5	90,9	134,7	89,3
Int S	155	190	75	39,5						
Det S	31	120	69	57,5						
Chir S	19	100	102	102,0						

Tabuľka: Vybrané ukazovatele SVLZ a ŠAS

Oddelenie	Počet bodov				
	31.12.2005	Plán	31.12.2006	% pln. pl	06 / 05
RDG	55 237 830	59 149 896	62 041 070	104,9%	112,3%
OKB + HTO	66 055 665	58 644 768	67 528 505	115,1%	102,2%
Rehabilitácia	14 453 370	10 627 068	13 818 760	130,0%	95,6%
SVLZ spolu	135 746 865	128 421 732	143 388 335	111,7%	105,6%
Ambulancia	Počet bodov				
	31.12.2005	Plán	31.12.2006	% pln. pl	06 / 05
ŠAS spolu	27 254 896	29 584 800	28 388 660	96,0%	104,2%

Tabuľka: Prevádzkové ukazovatele

Ukazovateľ	M.j.	Skutočnosť k 31.12.2005	Plán k 31.12.2006	Skutočnosť k 31.12.2006	% plnenia	Index 2006/2005
Ubehnuté km	km	435 446		417 448		95,87
- DZS	km	349 890		391 193		111,80
- RZP + RLP	km	68 573		8 573		12,50
- ostatné	km	16 983		17 682		104,12
Prevozy DZS		6 355		5 404		85,04
- počet prepravených	osôb	13 371		13 404		100,25
- počet pacientov/prevoz	osôb	2,10		2,48		117,89
Vyprané prádlo	kg	78 552		70 724		90,03
- náklady na 1kg vypra. prádla	Sk	42,49		40,58		95,50
Počet stravných dní	deň	39 026		37 523		96,15
Počet ošetrovacích dní *	deň	39 308		38 029		96,75
- náklady na 1 ošetr. deň	Sk	59,19	62,00	60,90	98,23	102,89

* Počet OD - bez doprovodu a novorodencov

Tabuľka: Technické ukazovatele

Ukazovateľ	M.j.	Skutočnosť k 31.12.2005	Plán k 31.12.2006	Skutočnosť k 31.12.2006	% plnenia	Index 2006/2005
Spotreba el. energie VO	kWh	785 332		832 232		106,0
Spotreba plynov	m ³	645 413	132 355	374 305	282,8	58,0
Spotreba vody	m ³	36 683	-	21 915		59,7
Zrážková voda (stočné)	m ³	12 259	-	8 703		71,0
Spotreba nafty - agregát	l	2 588	-	1 200		46,4
Medicínálne plyny	Sk	745 490	-	340 064		45,6

Tabuľka: Finančné pomerové ukazovatele

Ukazovatele	31.12.2005	31.12.2006	Index
Likvidita bežná	109,2%	120,6%	1,11
Likvidita celková	118,1%	134,2%	1,14
Zadĺženosť	84,6%	67,2%	0,79
Priemerná mesačná zmena záväzkov	-37 264	-2 195	0,06
Dynamika rastu dlhov	-284,7%	-7,2%	0,03
Nákladová rentabilita	7,0%	6,9%	0,98
Výnosová rentabilita	6,5%	6,4%	0,98
Využitie celkových aktív	48,4%	377,9%	7,82

Tabuľka: Finančné pomerové ukazovatele

	31.12.2005	31.12.2006	v tis. Sk 06 / 05
Výnosy spolu na zamestnanca	432,4	478,2	110,6%
Výnosy ZP na zamestnanca	388,8	430,7	110,8%
Hosp. výsledok na zamestnanca	-31,7	30,7	-96,8%

Ciele neziskovej organizácie v roku 2007

- zvyšovanie kvality poskytovanej zdravotnej starostlivosti a služieb spojených s poskytovaním zdravotnej starostlivosti
- zavedenie systému manažmentu kvality – získanie certifikátu ISO 9001
- spokojnosť pacientov
- zvýšenie podielu pacientov mimo spádového územia LN, n.o.
- zvýšenie priemernej mzdy zamestnancov LN, n.o. o 12%
- investície do prístrojového vybavenia v objeme cca 6.000 tis. Sk
- nákup nového počítačového tomografu v objeme cca 16.000 tis. Sk
- dodržanie plánovaného hospodárskeho výsledku
- zavedenie jednej novej vyšetrovacej metódy v LN, n.o.
- zavedenie jednej novej liečebnej metódy v LN, n.o.

Výrok nezávislého audítora

HURINES, s.r.o. St. Lubovna, Licencia SKAU 193

SPRÁVA NEZÁVISLÉHO AUDÍTORA

Uskutočnili sme overenie pripojenej ročnej účtovnej závierky

Lubovnianska nemocnica, nezisková organizácia
Stará Lubovňa

IČO: 37 886 851

za účtovný i hospodársky rok, ktorý sa končil k 31.12.2006. Za účtovnú závierku je zodpovedné vedenie vyššie uvedenej účtovnej jednotky. Našou zodpovednosťou je vyjadriť názor na túto účtovnú závierku, ktorý vychádza z výsledkov auditu.

Audit sme uskutočnili v súlade s Medzinárodnými audítorskými štandardami. Podľa týchto štandardov máme audit naplánovať a vykonať tak, aby sme získali primerané uistenie, že účtovná závierka neobsahuje významné nesprávnosti. Audit zahŕňa overenie dôkazov, ktoré dokladujú sumy v účtovnej závierke na základe testov a výberovým spôsobom. Audit ďalej obsahuje zhodnotenie, či je účtovníctvo vedené v súlade so zákonom, zhodnotenie účtovných princípov použitých pri vypracovaní účtovnej závierky a zhodnotenie významných odhadov, ktoré uviedla účtovná jednotka, ako aj zhodnotenie prezentácie účtovnej závierky, ako celku. Predmetom auditu nie je overovanie daňových povinností organizácie, ako i posudzovanie účelnosti, oprávnenosti a výšky vynakladaných finančných prostriedkov. Uvedené skutočnosti sú obsahom poznámok k tejto Správe. Sme presvedčení, že audit poskytol objektívny základ pre náš názor.

Podľa nášho názoru účtovná závierka poskytuje verný a pravdivý obraz o finančnej a majetkovej situácii vyššie uvedenej neziskovej organizácie k 31. decembru 2006 a výsledkoch jej hospodárenia za rok, ktorý sa skončil k uvedenému dátumu v súlade so slovenským zákonom o účtovníctve.

7. marca 2007

Overenie vykonala: HURINES, s.r.o.
ul. Zámoyského 41
064 01 Stará Lubovňa
Obch. register OS Prešov, odd.SRO, vl.č.10571/P
Licencia SKAU č. 193
Zodpovedná audítorka: Ing. Marta Richterová, Licencia SKAU č. 145

Lubovnianska nemocnica, n.o. Stara Lubovna, 2006



Účtovná závierka k 31.12.2006

Ľubovnianska nemocnica, n.o.

Súvaha v plnom rozsahu k 12-2006

Označenie	Aktíva	Riadok	V bežnom účtovnom období			Netto
			Brutto	Korekcia	Netto	
A.	Neobežný majetok súčet (r.002 + r.010 + 021)	001	12 021 451,12	7 611 663,90	4 409 787,22	3 587 300,72
A.1	Dlhodobý nehmotný majetok súčet (r.003 až 008)	002	6 140 567,90	6 140 567,90	0,00	0,00
A.1.1.	Nehmotné výsledky výskumu a vývoja (012) - (072+091 AÚ)	003	0,00	0,00	0,00	0,00
A.1.2.	Softvér (013) - (073+091 AÚ)	004	6 140 567,90	6 140 567,90	0,00	0,00
A.1.3.	Oceniteľné práva (014) - (074+091 AÚ)	005	0,00	0,00	0,00	0,00
A.1.4.	Ostatný dlhodobý nehmotný majetok (018+019) - (078+079 + 091 AÚ)	006	0,00	0,00	0,00	0,00
A.1.5.	Obstaranie dlhodobého nehmotného majetku (041) - (093)	007	0,00	0,00	0,00	0,00
A.1.7.	Poskytnuté preddavky na dlhodobý nehmotný majetok (051) - (095AÚ)	008	0,00	0,00	0,00	0,00
A.2.	Dlhodobý hmotný majetok súčet (r.010 až r. 020)	009	5 880 883,22	1 471 096,00	4 409 787,22	3 587 300,72
A.2.1.	Pozemky (031)	010	0,00	0,00	0,00	0,00
A.2.2.	Umelecké diela a zbierky (032)	011	0,00	0,00	0,00	0,00
A.2.3.	Stavby (021) - (081 + 092 AÚ)	012	0,00	0,00	0,00	0,00
A.2.4.	Stroje, prístroje a zariadenia (022) - (082 + 092 AÚ)	013	5 878 503,22	1 468 716,00	4 409 787,22	3 587 300,72
A.2.5.	Dopravné prostriedky (023) - (083 + 092 AÚ)	014	2 380,00	2 380,00	0,00	0,00
A.2.6.	Pestovateľské celky trvalých porastov (025) - (085 + 092 AÚ)	015	0,00	0,00	0,00	0,00
A.2.7.	Základné stádo a ťažné zvieratá (026) - (086 + 092 AÚ)	016	0,00	0,00	0,00	0,00
A.2.8.	Drobný dlhodobý hmotný majetok (028) - (088 + 092 AÚ)	017	0,00	0,00	0,00	0,00
A.2.9.	Ostatný dlhodobý hmotný majetok (029) - (089 + 092 AÚ)	018	0,00	0,00	0,00	0,00
A.2.10.	Obstaranie dlhodobého hmotného majetku (042) - (094)	019	0,00	0,00	0,00	0,00
A.2.11.	Poskytnuté preddavky na dlhodobý hmotný majetok (052) - (095 AÚ)	020	0,00	0,00	0,00	0,00
A.3.	Dlhodobý finančný majetok súčet (r.022 až r. 027)	021	0,00	0,00	0,00	0,00
A.3.1.	Podielové cenné papiere a vklady v obchodných spoločnostiach v ovládanej osobe (061)	022	0,00	0,00	0,00	0,00
A.3.2.	Podielové cenné papiere a vklady v obchodných spoločnostiach s podstatným vplyvom (062)	023	0,00	0,00	0,00	0,00
A.3.3.	Dlhové cenné papiere držané do splatnosti (063) - (096 AÚ)	024	0,00	0,00	0,00	0,00
A.3.4.	Pôžičky podnikom v skupine a ostatné pôžičky (066+067) - (096 AÚ)	025	0,00	0,00	0,00	0,00
A.3.5.	Ostatný dlhodobé finančné investície (069) okrem r. 40	026	0,00	0,00	0,00	0,00
A.3.6.	Obstaranie dlhodobých finančných investícií (043) - (096 AÚ)	027	0,00	0,00	0,00	0,00
	Kontrolné číslo (súčet riadkov 001 až 027)	991	36 064 353,36	22 834 991,70	13 229 361,66	10 761 902,16
B	Obežný majetok súčet r.029 + r.036 + r.040 + r.049 + r.056	028	40 693 280,76	0,00	40 693 280,76	56 553 818,53
B.1.	Zásoby súčet (r.030 až r.035)	029	4 118 920,26	0,00	4 118 920,26	4 497 322,44
B.1.1.	Materiál (112+119) - (191)	030	4 118 920,26	0,00	4 118 920,26	4 497 322,44
B.1.2.	Nedokončená výroba a polotovary vlastnej výroby (121 + 122) - (192 + 193)	031	0,00	0,00	0,00	0,00
B.1.2.	Výrobky (123) - (194)	032	0,00	0,00	0,00	0,00
B.1.3.	Zvieratá (124) - (195)	033	0,00	0,00	0,00	0,00

©

Ľubovnianska nemocnica, n.o.

Súvaha v plnom rozsahu k 12-2006

B.1.4.	Tovar (132 + 139) - (196)	034	0,00	0,00	0,00	0,00
B.1.5.	Poskytnuté prevádzkové preddavky (314 - 391AÚ)	035	0,00	0,00	0,00	0,00
B.2.	Dlhodobé pohľadávky (r.037 až r.040)	036	16 419 943,66	0,00	16 419 943,66	29 050 831,39
B.2.1.	Pohľadávky z obchodného styku (311AÚ až 315AÚ) - (391 AÚ) okrem r.035	037	16 419 943,66	0,00	16 419 943,66	29 050 831,39
B.2.2.	Pohľadávky voči účastníkom združení (358AÚ - 391AÚ)	038	0,00	0,00	0,00	0,00
B.2.3.	Iné pohľadávky (335AÚ + 375AÚ + 378AÚ) - (391 AÚ)	039	0,00	0,00	0,00	0,00
B.2.4.	Cenné papiere obstarané v primárnych emisiách neurčené na obchodovanie (069AÚ - 391AÚ)	040	0,00	0,00	0,00	0,00
B.3.	Krátkodobé pohľadávky súčet (r.042 až 048)	041	10 474 542,62	0,00	10 474 542,62	10 477 042,62
B.3.1.	Pohľadávky z obchodného styku (311AÚ až 315AÚ) - (391AÚ)	042	0,00	0,00	0,00	0,00
B.3.2.	Pohľadávky zo sociálneho zabezpečenia (336 - 391AÚ)	043	0,00	0,00	0,00	0,00
B.3.3.	Daňové pohľadávky (341 až 345)	044	0,00	0,00	0,00	0,00
B.3.4.	Dotácie a ostat. zúčtovanie so štátnym rozpočtom alebo s rozpočtom miestnej samosprávy (346+348)	045	0,00	0,00	0,00	0,00
B.3.5.	Pohľadávky voči účastníkom združení (358AÚ - 391AÚ)	046	0,00	0,00	0,00	0,00
B.3.6.	Spojovací účet pri združení (396 - 391AÚ)	047	0,00	0,00	0,00	0,00
B.3.7.	Iné pohľadávky (335AÚ + 375AÚ + 378AÚ) - (391AÚ)	048	10 474 542,62	0,00	10 474 542,62	10 477 042,62
B.4.	Finančný majetok súčet (r.050 až r.055)	049	9 679 874,22	0,00	9 679 874,22	12 528 622,08
B.4.1.	Pokladnica (211 + 213)	050	5 517,00	0,00	5 517,00	3 953,50
B.4.2.	Bankové účty (221 + 261)	051	9 674 357,22	0,00	9 674 357,22	12 524 668,58
B.4.3.	Dlhové cenné papiere na obchodovanie (251)	052	0,00	0,00	0,00	0,00
B.4.4.	Dlhové cenné papiere na predaj (253)	053	0,00	0,00	0,00	0,00
B.4.5.	Vlastné dlhopisy (255)	054	0,00	0,00	0,00	0,00
B.4.6.	Obstaranie krátkodobých finančných investícií (259)	055	0,00	0,00	0,00	0,00
B.5.	Prechodné účty aktív súčet (r.057 až r.059)	056	0,00	0,00	0,00	0,00
B.5.1.	Náklady budúcich období (381)	057	0,00	0,00	0,00	0,00
B.5.2.	Prijmy budúcich období (385)	058	0,00	0,00	0,00	0,00
B.5.3.	Odhadné účty aktívne (388)	059	0,00	0,00	0,00	0,00
-	Aktíva celkom r.001 a 028	060	52 714 731,88	7 611 663,90	45 103 067,98	60 141 119,25
	Kontrolné číslo (súčet riadkov 028 až 060)	992	174 794 574,16	7 611 663,90	167 182 910,26	229 802 574,84

Ľubovnianska nemocnica, n.o.

Súvaha v plnom rozsahu k 12-2006

Označenie	Pasíva	Riadok	Bežné obdobie	Minulé
A.	Vlastné zdroje krytia stálych a obežných aktív (r.062 + r.066)	061	14 751 529,54	3 426 888,95
A.1.	Fondy organizácie r.063 až r.065	062	3 983 541,79	3 573 913,97
A.1.1.	Základné imanie (901)	063	7 824 089,01	7 159 214,69
A.1.2.	Oceňovací rozdiel z precenenia majetku (905)	064	0,00	0,00
A.1.3.	Fondy účtovnej jednotky (911 + 912 + 913 + 914)	065	-3 840 547,22	-3 585 300,72
A.2.	Výsledok hospodárenia súčet (r.067 až r.069)	066	10 767 987,75	-147 025,02
A.2.1.	Výsledok hospodárenia v schvaľovaní (+/- 931)	067	0,00	0,00
A.2.2.	Nerozdelený zisk, neuhradená strata z minulých rokov (+/- 932)	068	-147 025,02	-147 025,02
A.2.3.	Účet ziskov a strát (+/- 963)	069	10 915 012,77	0,00
B.	Cudzíe zdroje súčet (r.071 + r.074 + r.081 + r.091 + r.095)	070	30 351 538,44	56 714 230,30
B.1.	Rezervy zákonné r.072 až 073	071	0,00	0,00
B.1.1.	Rezervy zákonné (941)	072	0,00	0,00
B.1.2.	Krátkodobé zákonné rezervy	073	0,00	0,00
B.2.	Dlhodobé záväzky súčet (r.075 až 080)	074	2 235 703,31	3 085 577,97
B.2.1.	Dlohopsy emitované účtovnou jednotkou (953)	075	0,00	0,00
B.2.2.	Záväzky z prenájmu (954AÚ)	076	2 233 774,12	3 008 434,62
B.2.3.	Dlhodobé prijaté preddavky (955)	077	0,00	0,00
B.2.4.	Sociálny fond (956)	078	1 929,19	77 143,35
B.2.5.	Dlhodobé zmenky na úhradu (958)	079	0,00	0,00
B.2.6.	Ostatné dlhodobé záväzky (373AÚ + 959AÚ)	080	0,00	0,00
B.3.	Krátkodobé záväzky súčet (r.082 až 090)	081	27 732 502,13	53 628 652,33
B.3.1.	Záväzky z obchodného styku (321 až 325)	082	19 621 922,19	45 324 392,07
B.3.2.	Záväzky voči zamestnancom (331 + 333)	083	4 907 688,00	4 981 202,00
B.3.3.	Zúčtovanie s inštitúciami sociálneho zabezpečenia (336)	084	2 625 689,00	2 686 729,00
B.3.4.	Daňové záväzky (341 až 345)	085	464 546,00	350 610,00
B.3.5.	Záväzky z titulu finančných vzťahov k štát.rozpočtu a org. miestnej samosprávy (346+348)	086	0,00	0,00
B.3.6.	Záväzky z upísaných nesplatených cenných papierov a vkladov (367)	087	0,00	0,00
B.3.7.	Záväzky voči účastníkom združení (368)	088	0,00	0,00
B.3.8.	Spojovací účet pri združení (396)	089	0,00	0,00
B.3.9.	Ostatné záväzky (379 + 954AÚ + 959AÚ)	090	112 656,94	285 719,26
B.4.	Bankové výpomoci a pôžičky súčet (r.092 až r.094)	091	0,00	0,00
B.4.1.	Dlhodobé bankové úvery (951)	092	0,00	0,00
B.4.2.	Bežné bankové úvery (231 +232 +951AÚ)	093	0,00	0,00
B.4.3.	Prijaté krátkodobé finančné výpomoci (241 + 249)	094	0,00	0,00
B.5.	Prechodné účty pasívne súčet (r.096 až r.098)	095	383 333,00	0,00
B.5.1.	Výdavky budúcich období (383)	096	0,00	0,00
B.5.2.	Výnosy budúcich období (384)	097	383 333,00	0,00
B.5.3.	Odhadné účty pasívne (389)	098	0,00	0,00
-	Pasíva celkom súčet (r.061 + r.070)	099	45 103 067,98	60 141 119,25
	Kontrolné číslo (súčet riadkov 061 až 099)	993	180 412 271,92	240 564 477,00

©

Lubovnianska nemocnica, n.o.
Výkaz ziskov a strát od 01-2006 do 12-2006

Označenie	Text	Riadok	Hlavná činnosť	Podnik. činnosť	Spolu	Minulé obdobie
A.1.	Spotreba materiálu (501)	01	36 506 719,41	3 350 564,53	39 857 283,94	10 408 480,92
A.2.	Spotreba energie (502)	02	7 893 889,36	400 077,74	8 293 967,10	3 149 594,11
A.3.	Spotreba ostatných neskladovateľných dodávok (503)	03	0,00	0,00	0,00	0,00
A.4.	Predaný tovar (504)	04	0,00	0,00	0,00	0,00
A.5.	Opravy a udržiavanie (511)	05	4 841 669,12	835 505,70	5 677 174,82	985 335,53
A.6.	Cestovné (512)	06	544 686,80	99 096,00	643 782,80	175 664,00
A.7.	Náklady na reprezentáciu (513)	07	20 518,50	0,00	20 518,50	5 031,50
A.8.	Ostatné služby (518)	08	5 388 145,81	529 669,81	5 917 815,62	1 873 955,00
A.9.	Mzdové náklady (521)	09	65 869 137,00	2 680 873,00	68 550 010,00	18 049 453,00
A.10.	Zákonné sociálne poistenie (524)	10	21 434 419,45	921 334,55	22 355 754,00	5 917 644,00
A.11.	Ostatné sociálne poistenie (525)	11	7 034,00	0,00	7 034,00	7 009,00
A.12.	Zákonné sociálne náklady (527)	12	717 081,00	8 609,00	725 690,00	309 242,00
A.13.	Ostatné sociálne náklady (528)	13	0,00	0,00	0,00	0,00
A.14.	Cestná daň (531)	14	0,00	80 200,00	80 200,00	0,00
A.15.	Daň z nehnuteľnosti (532)	15	453 390,00	0,00	453 390,00	0,00
A.16.	Ostatné dane a poplatky (538)	16	0,00	0,00	0,00	0,00
A.17.	Zmluvné pokuty a úroky z omeškania (541)	17	0,00	0,00	0,00	0,00
A.18.	Ostatné pokuty a penále (542)	18	108 982,60	0,00	108 982,60	1 250,70
A.19.	Odpis nevymožiteľnej pohľadávky (543)	19	177 847,72	0,00	177 847,72	154 012,00
A.20.	Úroky (544)	20	0,00	0,00	0,00	0,00
A.21.	Kurzové straty (545)	21	23 455,37	0,00	23 455,37	1 820,70
A.22.	Dary (546)	22	0,00	0,00	0,00	0,00
A.23.	Osobitné náklady (547)	23	598 537,58	86 971,42	685 509,00	5 684,00
A.24.	Manká a škody (548)	24	0,00	0,00	0,00	32,00
A.25.	Iné ostatné náklady (549)	25	233 883,35	531 722,50	765 605,85	262 596,98
A.26.	Odpisy dlhodobého nehmotného a dlhodobého hmotného majetku (551)	26	1 378 460,00	2 380,00	1 380 840,00	90 256,00
A.27.	Zostatková cena predaného dlhodobého nehmotného a dlhodobého hmotného majetku (552)	27	0,00	0,00	0,00	0,00
A.28.	Predané cenné papiere a vklady (553)	28	0,00	0,00	0,00	0,00
A.29.	Predaný materiál (554)	29	658 874,00	0,00	658 874,00	212 193,00
A.30.	Tvorba zákonných rezerv (556)	30	3 125 088,00	0,00	3 125 088,00	2 130 064,00
A.31.	Náklady z precenenia cenných papierov (557)	31	0,00	0,00	0,00	0,00
A.32.	Tvorba zákonných opravných položiek (559)	32	0,00	0,00	0,00	0,00
A.33.	Poskytnuté príspevky organizačným zložkám (561)	33	0,00	0,00	0,00	0,00
A.34.	Poskytnuté príspevky iným účtovným jednotkám (562)	34	0,00	0,00	0,00	0,00
A.35.	Poskytnuté príspevky fyzickým osobám (563)	35	0,00	0,00	0,00	0,00
-	Účtová trieda 5 celkom (r.001 až r.035)	36	149 981 819,07	9 527 004,25	159 508 823,32	43 739 318,44
	Kontrolné číslo (súčet riadkov 001 až 036)	994	299 963 638,14	19 054 008,50	319 017 646,64	87 478 636,88
B.1.	Tržby za vlastné výrobky (601)	37	0,00	0,00	0,00	0,00
B.2.	Tržby z predaja služieb (602)	38	151 713 872,67	9 628 245,09	161 342 117,76	41 640 537,29
B.3.	Tržby za predaný tovar (604)	39	0,00	0,00	0,00	0,00
B.4.	Zmena stavu zásob nedokončenej výroby (611)	40	0,00	0,00	0,00	0,00
B.5.	Zmena stavu zásob polotovarov (612)	41	0,00	0,00	0,00	0,00
B.6.	Zmena stavu zásob výrobkov (613)	42	0,00	0,00	0,00	0,00
B.7.	Zmena stavu zvierat (614)	43	0,00	0,00	0,00	0,00
B.8.	Aktivácia materiálu a tovaru (621)	44	2 441 863,00	0,00	2 441 863,00	643 481,00
B.9.	Aktivácia vnútroorganizačných služieb (622)	45	0,00	0,00	0,00	0,00
B.10.	Aktivácia dlhodobého nehmotného majetku (623)	46	0,00	0,00	0,00	0,00
B.11.	Aktivácia dlhodobého hmotného majetku (624)	47	0,00	0,00	0,00	0,00
B.12.	Zmluvné pokuty a úroky z omeškania (641)	48	3 377,50	0,00	3 377,50	0,00
B.13.	Ostatné pokuty a penále (642)	49	2 295,00	0,00	2 295,00	0,00
B.14.	Platby za odpísané pohľadávky (643)	50	0,00	0,00	0,00	0,00
B.15.	Úroky (644)	51	9 544,85	33,83	9 578,68	1 993,43
B.16.	Kurzové zisky (645)	52	9 448,85	0,00	9 448,85	3 153,15

©

Lubovnianska nemocnica, n.o.
Výkaz ziskov a strát od 01-2006 do 12-2006

Označenie	Text	Riadok	Hlavná činnosť	Podnik. činnosť	Spolu	Minulé obdobie
B.17.	Prijaté dary (646)	53	20 800,00	0,00	20 800,00	0,00
B.18.	Osobitné výnosy (647)	54	33 000,00	0,00	33 000,00	8 500,00
B.19.	Zákonné poplatky (648)	55	0,00	0,00	0,00	0,00
B.20.	Iné ostatné výnosy (649)	56	2 006 855,50	110 668,20	2 117 523,70	328 485,50
B.21.	Tržby z predaja dlhodobého nehmotného a dlhodobého hmotného majetku (651)	57	0,00	14 603,00	14 603,00	30 000,00
B.22.	Výnosy z dlhodobých finančných investícií (652)	58	0,00	0,00	0,00	0,00
B.23.	Tržby z predaja cenných papierov a vkladov (653)	59	0,00	0,00	0,00	0,00
B.24.	Tržby z predaja materiálu (654)	60	658 874,00	0,00	658 874,00	212 193,00
B.25.	Výnosy z krátkodobého finančného majetku (655)	61	0,00	0,00	0,00	0,00
B.26.	Zúčtovanie zákonných rezerv (656)	62	2 130 064,00	0,00	2 130 064,00	0,00
B.27.	Výnosy z precenenia cenných papierov (657)	63	0,00	0,00	0,00	0,00
B.28.	Výnosy z prenájmu majetku (658)	64	1 600 619,60	0,00	1 600 619,60	425 597,40
B.29.	Zúčtovanie zákonných opravných položiek (659)	65	0,00	0,00	0,00	0,00
B.30.	Prijaté príspevky od organizačných zložiek (661)	66	0,00	0,00	0,00	0,00
B.31.	Prijaté príspevky od iných organizácií (662)	67	0,00	0,00	0,00	0,00
B.32.	Prijaté príspevky od fyzických osôb (663)	68	0,00	0,00	0,00	0,00
B.33.	Prijaté členské príspevky (664)	69	0,00	0,00	0,00	0,00
B.34.	Príspevky z podielu zaplatenej dane (665)	70	0,00	0,00	0,00	0,00
B.35.	Dotácie (691)	71	76 667,00	0,00	76 667,00	0,00
-	Účtová trieda 6 celkom (r.037 až r.071)	72	160 707 281,97	9 753 550,12	170 460 832,09	43 293 940,77
-	Výsledok hospodárenia pred zdanením (r.072 - r.036)(+/-)	73	10 725 462,90	226 545,87	10 952 008,77	-445 377,67
C.1.	Daň z príjmov (591)	74	0,00	36 996,00	36 996,00	2 562,00
C.2.	Dodatočné odvody dane z príjmu (595)	75	0,00	0,00	0,00	0,00
-	Hospodársky výsledok po zdanení (r. 073 - (r.074 + r.075) (+/-)	76	10 725 462,90	189 549,87	10 915 012,77	-447 939,67
	Kontrolné číslo (súčet riadkov 037 až 076)	995	342 865 489,74	19 960 191,98	362 825 681,72	85 697 126,20

Prehľad záväzkov a pohľadávok

Tabuľka: Záväzky a pohľadávky k 31.12.2006 v tis. Sk

Záväzky	do lehoty spl.	po lehote spl.	spolu
El. energia	281	989	1 270
Vodné a stočné	158		158
Plyn, para, teplo	590	799	1 389
Lieky	852	5 024	5 876
ŠZM	1 144	3 650	4 794
Potraviny	178	122	300
Daňový úrad	428		428
Sociálna poisťovňa	1 872		1 872
Zdravotné poisťovne	754		754
Ostatné	11 835	1 639	13 474
Spolu	18 092	12 223	30 315

Pohľadávky	do lehoty spl.	po lehote spl.	spolu
Zahraničné ZP		0	0
Sociálna poisťovňa	2		2
VŠZP	10 908	31	10 939
Spoločná ZP	1 129	1 017	2 146
VZP Dôvera	81	111	192
CHZP Apollo	41	96	137
ZZP Sideria	1 377	1 420	2 797
<i>Spolu poisťovne</i>	<i>13 538</i>	<i>2 675</i>	<i>16 213</i>
Za predanú krv	3	90	93
Ostatné	41	10 547	10 588
Spolu	13 582	13 312	26 894

Štruktúra záväzkov

