



**Lubovnianska nemocnica, n. o.**  
Obrancov mieru 3, 064 01 Stará Lubovňa



# VÝROČNÁ SPRÁVA ROK 2007

MUDr. Peter Bizovský, MPH  
riaditeľ LN, n.o.

## Obsah

### Základné údaje o neziskovej organizácii

- História
- Zakladatelia Ľubovnianskej nemocnice, n.o.
- Názov a sídlo
- Predmet činnosti
- Orgány neziskovej organizácie
- Organizačná štruktúra
- Manažment Ľubovnianskej nemocnice, n.o.

### Činnosť neziskovej organizácie v roku 2007

### Investície v roku 2007

### Správa o hospodárení v roku 2007

- Hospodárske a finančné ukazovatele

### Ciele neziskovej organizácie pre rok 2007

### Výrok nezávislého audítora

### Účtovná závierka k 31.12.2007

- Súvaha
- Výkaz ziskov a strát
- Prehľad záväzkov a pohľadávok

## **Základné údaje o neziskovej organizácii**

### **História**

Lubovnianska nemocnica, n.o. vznikla 1.10.2005, ako nástupnícky subjekt Nemocnice s poliklinikou Stará Ľubovňa, príspevková organizácia.

LN, n.o. je právnym nástupcom (univerzálnym sukcesorom) príspevkovej organizácie Nemocnica s poliklinikou Stará Ľubovňa, ktorej zriaďovateľom bol Prešovský samosprávny kraj. Nezisková organizácia je právnym nástupcom všetkých:

- práv a záväzkov z pracovnoprávných vzťahov,
- know how (duševného vlastníctva),
- záväzkov a pohľadávok, ktoré vznikli NsP z dodávateľských vzťahov

### **Zakladatelia Ľubovnianskej nemocnice, n.o.**

Prešovský samosprávny kraj, Námestie mieru č.2, 080 01 Prešov

a

Mesto Stará Ľubovňa, Obchodná č., 064 01 Stará Ľubovňa

### **Názov a sídlo**

Lubovnianska nemocnica, n. o.

Obrancov mieru 3, 064 01 Stará Ľubovňa

Kontakt: tel.: 052/4317215  
fax: 052/4321367  
e-mail: [sekretariat@npspl.sk](mailto:sekretariat@npspl.sk), [www.npspl.sk](http://www.npspl.sk)

Zapísaná v registri neziskových organizácií pod číslom: OVVS-119/2005-NO

IČO: 37 886 851

### **Predmet činnosti**

Všeobecná nemocnica - poskytovanie ambulantnej, ústavnej zdravotnej starostlivosti s lekárskej starostlivosti v rozsahu:

- všeobecná ambulantná starostlivosť
- špecializovaná ambulantná starostlivosť
- stacionárna zdravotná starostlivosť
- samostatné zariadenia spoločných vyšetrovacích a liečebných zložiek
- ústavná zdravotná starostlivosť

## **Orgány neziskovej organizácie**

### *Správna rada*

Správna rada je najvyšším orgánom neziskovej organizácie, ktorý rozhoduje najmä o rozpočte neziskovej organizácie, schvaľuje ročnú účtovnú závierku a výročnú správu o činnosti a hospodárení, rozhoduje o použití zisku a úhrade strát vrátane určenia spôsobu ich vypořádania najneskôr do skončenia nasledujúceho účtovného obdobia, rozhoduje o zrušení, zlúčení, splynutí alebo rozdelení neziskovej organizácie, podáva návrhy na zmeny zapisovaných skutočností v registri, volí a odvoláva riaditeľa, volí a odvoláva členov dozornej rady, schvaľuje právne úkony týkajúce sa nehnuteľného majetku, rozhoduje o zmenách v štatúte, rozhoduje o obmedzení práva riaditeľa konať v mene neziskovej organizácie

### *Zloženie Správnej rady*

Zástupcovia PSK:

Mária Repková  
Ing. Peter Sokol  
Ing. Mária Holíková

Zástupca Mesta Stará Ľubovňa: JUDr. Milan Knapík

Zástupca zamestnancov ĽN, n.o.: Doc. MUDr. František Valášek, CSc.

### *Dozorná rada*

Dozorná rada je kontrolný orgán neziskovej organizácie, ktorý dohliada na jej činnosť. O výsledkoch svojej činnosti bezodkladne informuje Správnu radu a predkladá jej návrhy na rozhodnutie o nevyhnutných opatreniach na odstránenie zistených nedostatkov.

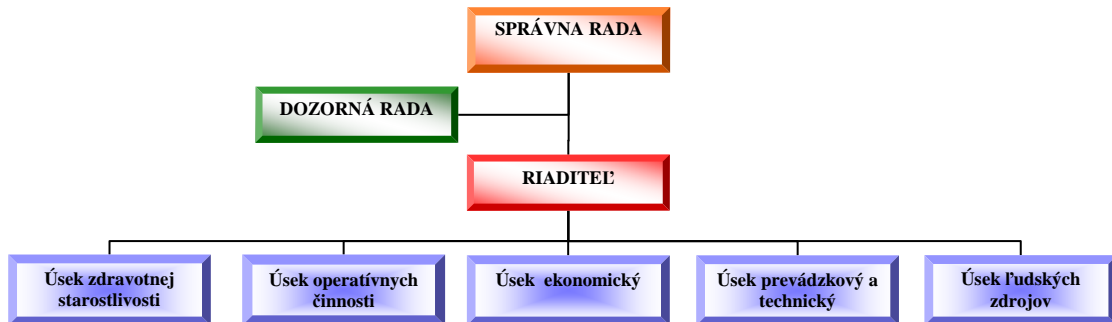
### *Zloženie Dozornej rady*

Zástupcovia PSK:

JUDr. Anna Aftanasová  
MUDr. Andrej Havrilla

Zástupca Mesta Stará Ľubovňa: MUDr. Ján Laskovský

## Organizačná štruktúra



### Manažment Ľubovnianskej nemocnice, n.o.

Riaditeľ

MUDr. Peter Bizovský, MPH

[bizovsky@npspl.sk](mailto:bizovsky@npspl.sk)

Námestník riaditeľa úseku ekonomického

Ing. Jaroslav Marinčín

[marincin@npspl.sk](mailto:marincin@npspl.sk)

Námestník riaditeľa úseku ľudských zdrojov

Ing. Juraj Sroka

[sroka@npspl.sk](mailto:sroka@npspl.sk)

Námestníčka riaditeľa pre ošetrovateľský proces

Mgr. Anna Mačugová

[macugova@npspl.sk](mailto:macugova@npspl.sk)

Správca prevádzko-technického úseku

Milan Bucha

[bucha@npspl.sk](mailto:bucha@npspl.sk)

## Činnosť neziskovej organizácie v roku 2007

LN, n.o. poskytuje liečebno-preventívnu starostlivosť pre takmer 52 tisíc. obyvateľov okresu Stará Ľubovňa nachádzajúceho sa v regióne Prešovského samosprávneho kraja.

LN, n.o. je samostatným a sebestačným lôžkovým zdravotníckym zariadením okresného typu – všeobecná nemocnica. Poslanie LN, n.o., zabezpečovanie liečebno-preventívnej starostlivosti, je naplňované. Nezisková organizácia vychádza z pragmatických potrieb regiónu. Dostupnosť liečebno-preventívnej starostlivosti s primeranou kvalitou na požadovanej úrovni doby je samozrejmosťou. Na poskytovanie zdravotnej starostlivosti v LN, n.o. nadväzuje spolupráca s vyššími a špecializovanými zdravotníckymi zariadeniami v rámci kraja i celého Slovenska. Činnosť LN, n.o. sa tak stala komplexnou a zabezpečuje zdravotnícku starostlivosť o obyvateľov v plnom rozsahu.

Z oddelení je potrebné dať do povedomia najmä:

### **Oddelenie gynekológie a pôrodníctva** -Laureát mesta Stará Ľubovňa za rok 2006

Pôrodníctvo:

- Úplná psychoprofylaktická príprava tehotných na pôrod, vrátane prípravy otcov, kvalitná sonografická diagnostika.
- Pôrody v epidurálnej analgézií počas celých 24 hodín.
- Účasť manžela, alebo blízkej osoby pri pôrode, aj pri cisárskom reze, ktoré sú väčšinou realizované v spinálnej anestézii.
- Možnosť využitia jednej z dvoch nadštandardne vybavených izieb.

Gynekológia:

- Všetky druhy laparoskopických diagnostických a operačných výkonov, diagnostika a liečba sterilít.
- Diagnostická aj operačná hysteroskopia.
- Celá paleta gynekologických operácií vrátane radikálnych pri malígnych ochoreniach. operačná liečba močovej inkontinencie.
- Komplexná diagnostika a operačná liečba ochorení prsnej žľazy.

### **Oddelenie chirurgie a úrazovej chirurgie**

Všeobecná chirurgia:

- Laparoskopické operácie - žlčníka, pruhu, slepého čreva, diagnostické výkony.
- Cievne operácie - operácie krčových žíl /od 1.7.2007 operácie laserom/, A-V fistuly a centrálné katétre pre dialyzovaných pacientov.
- Onkologické operácie - operácie pre nádory žalúdka, tenkého čreva, hrubého čreva a konečníka.
- Operácie konečníka - hemoroidy, fisúry.
- Operácie kožných a podkožných novotvarov - pigmentové névy, tukové nádory, šľachové cysty.
- Operácie štítnej žľazy.

Úrazová chirurgia:

- Artroskopické operácie kolenného kĺbu - ošetrovanie meniskov, chrupavky, predného skríženého väzu.

Stabilizačné operácie ramenného kĺbu.

### **Úsek zdravotnej starostlivosti /ZS/**

Formy poskytovania ZS :

- a) **ambulantná starostlivosť,**
  1. všeobecná

2. špecializovaná
- b) ústavná zdravotná starostlivosť,**  
- všeobecná nemocnica
- c) lekárenská starostlivosť,**
- d) služby súvisiace so zdravotnou starostlivosťou**
- a) oddelenie liečebnej výživy a stravovania /OLVaS/
  - b) referát zdravotnej štatistiky
  - c) oddelenie dopravnej služby

### **Ambulantná starostlivosť /AS/**

#### **Všeobecná:**

- ambulancia LSPP výjazdová – dospelých
- ambulancia LSPP výjazdová – deti
- ambulancia LSPP pre dospelých
- ambulancia LSPP detská
- ambulancia LSPP stomatologická
- detská ambulancia I. /úv.0,20/
- detská ambulancia II. /úv.0,20/

#### **Špecializovaná:**

- onkologická ambulancia /úv.0,50/
- chirurgická ambulancia I /úv.1,00/
- chirurgická ambulancia II /úv.0,50/
- interná ambulancia I. /úv.0,50/
- interná ambulancia II. /úv.1,00/
- interná ambulancia III. /úv.0,50/
- príjmová amb. pri internom odd. /úv.0,10/
- ambulancia FBLR I. /úv.1,00/
- ambulancia FBLR II. /úv.0,20/
- ORL ambulancia I. /úv.1,00/
- foniatrická ambulancia /úv.0,15/
- ambulancia patológ. gravidity /úv.0,10/
- mamárna ambulancia /úv.0,10/
- ambulancia pre sterilné manželstvo /úv.0,10/
- anestéziologická ambulancia /úv.0,10/
- algeziologická ambulancia /úv.0,10/
- ambulancia cievnej chirurgie /úv.0,20/
- ambulancia úrazovej chirurgie /úv.0,50/
- diabetologická ambulancia /úv.0,10/
- dermatovenerologická ambulancia /úv.0,40/
- hematologická ambulancia /úv.0,10/
- geriatrická ambulancia /úv.0,30/
- reumatologická ambulancia /úv.1,00/
- osteologická ambulancia /úv. 0,20/
- gastroenterologická ambulancia /úv.1,00/
- detská gastroenterologická ambulancia /úv.0,20/
- referát sociálnej sestry /úv.0,50/

### **Jednodňová zdravotná starostlivosť**

- ambulancia jednodňovej zdravotnej starostlivosti /JZS/ v odbore chirurgia,
- ambulancia jednodňovej chirurgie /JZS/ v odbore a gynekológia a pôrodnictvo,

### Stacionáre

- stacionár v odbore FBLR /10lôžok/
- stacionár v odbore vnútorné lekárstvo / 2 lôžka /
- stacionár v odbore pediatria / 2 lôžka /
- stacionár v odbore chirurgia / 2 lôžka /

### Oddelenia spoločných a vyšetrovacích liečebných zložiek,

- Oddelenie fyziatrie, balneológie a liečebnej rehabilitácie /FBLR/-SVLZ
- Oddelenie klinickej biochémie, hematológie a transfuziológie /OKBHaT/
- Rádiologické oddelenie s CT pracoviskom a pracoviskom denzitometrie /RDG/
- Ambulancia funkčnej diagnostiky
- Oddelenie centrálnej sterilizácie

### Ústavná zdravotná starostlivosť /ÚZS/

#### Ústavná starostlivosť:

- interné oddelenie v odbore vnútorné lekárstvo (s počtom lôžok 44)
- oddelenie všeobecnej chirurgie (s počtom lôžok 30)
- oddelenie úrazovej chirurgie (s počtom lôžok 10)
- oddelenie anestéziológie a intenzívnej medicíny v odbore AIM (s počtom lôžok 4)
- gynekologicko – pôrodnické oddelenie v odbore GP (s počtom lôžok 35)
- detské oddelenie v odbore pediatria (s počtom lôžok 28)
- novorodenecké oddelenie v odbore pediatria (s počtom lôžok 15)
- doliečovacie oddelenie v odbore vnútorné lekárstvo (s počtom lôžok 10)
- oddelenie dlhodobo chorých v odbore vnútorné lekárstvo (s počtom lôžok 10)
- fyziatrisko – rehabilitačné oddelenie v odbore FBLR (s počtom lôžok 20)

#### jednotky intenzívnej starostlivosti

- jednotka intenzívnej starostlivosti v odbore vnútorné lekárstvo (s počtom lôžok 6)

#### ústavná pohotovostná služba

- ústavná pohotovostná služba v odbore vnútorné lekárstvo,
- ústavná pohotovostná služba v odbore gynekológia a pôrodnictvo,
- ústavná pohotovostná služba v odbore chirurgia,
- ústavná pohotovostná služba v odbore traumatológia,
- ústavná pohotovostná služba v odbore v odbore fyziatrie, balneológie a liečebnej rehabilitácie
- ústavná pohotovostná služba v odbore anestéziológia a intenzívna medicína,
- ústavná pohotovostná služba v odbore pediatria,



## **Lekárska starostlivosť**

Lekársku starostlivosť zabezpečuje ústavná lekáreň, ktorú tvorí:

- oddelenie výdaja
- oddelenie prípravy liečiv
- oddelenie klinickej farmácie
- oddelenie kontroly liečiv
- oddelenie zdravotníckych potrieb

## **Lekárska služba prvej pomoci /LSPP/**

LN, n.o. je organizátor

## **Oddelenie liečebnej výživy a stravovania / OLVaS /**

### **Dopravná služba**

Činnosť dopravnej zdravotnej služby je vykonávaná na základe živnostenského opravenia zo dňa 24.10.2005 číslo **Žo-2005/03409/2/4KO** vydaného Obvodným úradom v Starej Ľubovni.

### **Úsek ekonomický**

Členenie úseku ekonomického:

- a) Oddelenie ekonomické
  - Referát kalkulácií, cien a rozborov
  - Referát finančnej účtárne
  - Referát operatívnej – technickej evidencie
  - Referát pre styk so zdravotnými poisťovňami
  - Referát zdravotnej štatistiky
  - Referát pokladne
- b) Referát verejného obstarávania
- c) Referát informačných technológií
- d) Referát marketingu

### **Úsek prevádzkový a technický /ÚPT/**

Členenie úseku prevádzkového a technického:

1. Oddelenie prevádzkové
  - a) Referát práčovne
  - b) Referát údržby
  - c) Referát upratovacích služieb
  - d) Referát životného prostredia /ŽP/, bytového hospodárstva /BH/, materiálno-technického zásobovania /MTZ/ a spojovej služby /SS/
  - e) Referát správy registratúry
  - f) Referát skladového hospodárstva
  - g) Referát vlastnej ochrany
2. Oddelenie technické
  - a) Referát investičných činností a zdravotníckej techniky
  - b) Referát energetiky
3. Oddelenie liečebnej výživy a stravovania /OLV a S/

## Úsek ľudských zdrojov

Členenie úseku:

1. Oddelenie personálne a mzdové
  - a) Referát personálnej administratívy a pracovnoprávných záležitostí
  - b) Referát vzdelávania a starostlivosti o zamestnancov
  - c) Referát mzdovej učtárne
2. Referát organizácie a práce
3. Referát požiarnej ochrany a bezpečnosti zdravia pri práci /PO a BOZP/
4. Referát lekárskej knižnice
5. Referát kvality

## Investície realizované v roku 2007

Názov investície	SUMA	Poznámka
DZS Mercedes	248 976,00	leasing - ukončený
DZS Opel	122 885,00	leasing - ukončený
Práčovňa	936 744,60	leasing - pokračujúci
Vozidlo DZS	175 849,60	leasing - nový
<b>Spolu splátky leasing</b>	<b>1 484 455,20</b>	
CT	650 000,00	úver (15.600 tis. Sk)
<b>Spolu splátky úver</b>	<b>650 000,00</b>	
Chirur. Kliešte	33 736,50	vlastné zdroje
Centrála JIS	961 044,00	vlastné zdroje
QPR	141 372,00	vlastné zdroje
Odsavačka	44 221,00	vlastné zdroje
Dopl Pôr.lôžko	128 860,00	vlastné zdroje
Lôžka OAIM + Stôl	526 621,00	vlastné zdroje
Dopl Gastrofibros	230 812,00	vlastné zdroje
Váhy NL	41 055,00	vlastné zdroje
Laparoskop	902 529,00	vlastné zdroje
Centrifúga HTO	61 500,00	vlastné zdroje
Echocheck - novor.	107 100,00	vlastné zdroje
Sonoter + Neurodyn	126 188,00	vlastné zdroje
Termostaticky ohr. FRO	58 310,00	vlastné zdroje
Harmonický skalpel	1 186 496,70	vlastné zdroje
Pôrodnické lôžka 2x	438 000,00	vlastné zdroje
PC PACS	60 856,50	vlastné zdroje
Hematologický analyzátor	750 000,00	vlastné zdroje
Inf. pumpy a dávkovače 9x a 12x	721 854,00	vlastné zdroje
Čistiaci stroj - podlaha	60 000,00	vlastné zdroje
Anesteziologické prístroje 2x	1 799 994,00	vlastné zdroje
Nemocničné lôžka 81x	2 363 415,00	vlastné zdroje
Vybavenie izieb zdravotníckym nábytkom	1 179 206,00	vlastné zdroje
Denzitometer	1 963 500,00	vlastné zdroje
PACS Dg. Monitory	226 894,00	vlastné zdroje
PACS Server	112 016,00	vlastné zdroje
PACS software	851 221,30	vlastné zdroje
Monitory vitálnych funkcií 5x	379 967,00	vlastné zdroje
Odsávačky s príslušenstvom 10x	703 044,00	vlastné zdroje
<b>Spolu vlastne zdroje</b>	<b>16 159 813,00</b>	

<b>Investície spolu</b>	<b>18 294 268,20</b>
-------------------------	----------------------

Vyššie uvedené investície boli realizované z grantov, ktoré EN, n.o. získala a z pozitívneho hospodárskeho výsledku. Nákup bol realizovaný v zmysle zákona 25/2006 o verejnom obstarávaní, § 102 Zadávanie zákaziek s nízkymi hodnotami.

## Správa o hospodárení v roku 2007

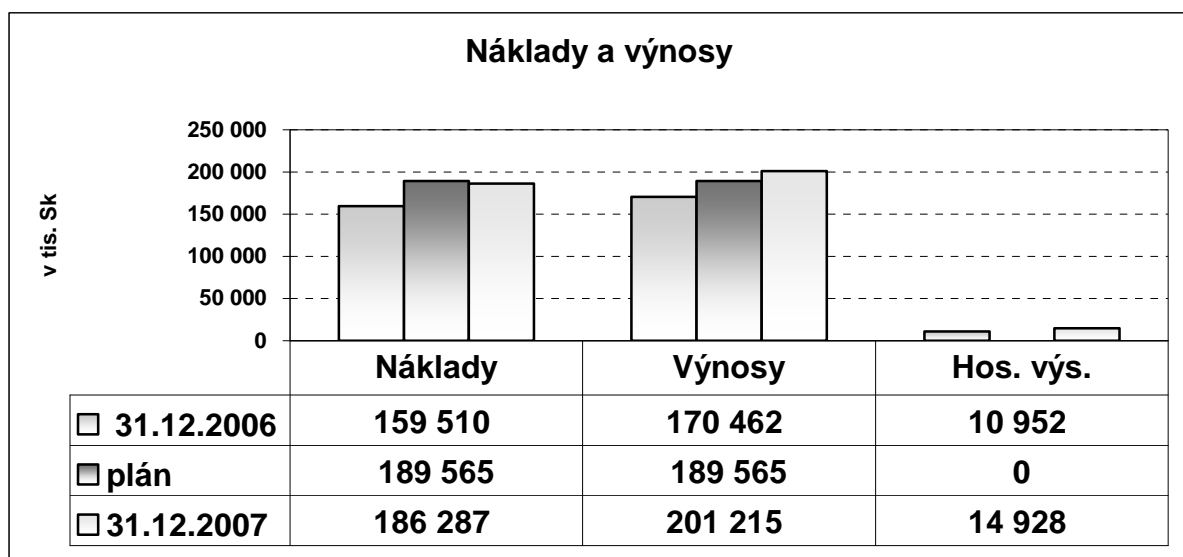
### Náklady, výnosy, hospodársky výsledok

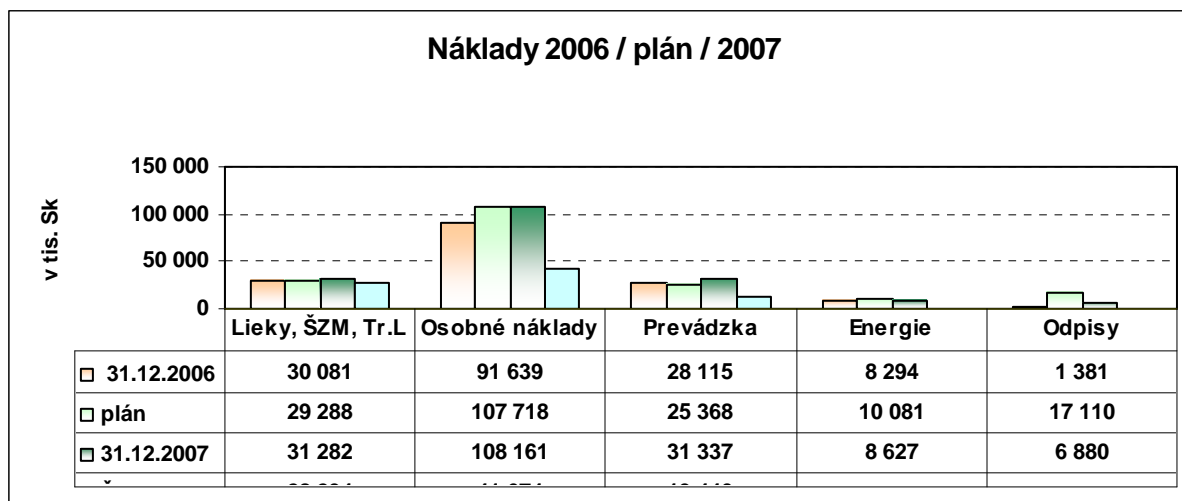
Hospodárenie LŇ, n.o. za rok 2007 skončilo s hospodárskym výsledkom 14.928 tis. Sk, pri nákladoch 186.287 tis. Sk a výnosoch 201.215 tis. Sk. Náklady sú takpovediac v súlade s plánom keď plnenie plánu je na úrovni 98,3 %, disproporcie medzi jednotlivými položkami sú spôsobené vonkajšími faktormi pôsobiacimi v rezorte zdravotníctva. Výnosy vykazujú pozitívny vývoj keď plnenie plánu je vyššie o 6,1%.

Z významných faktorov, ktoré ovplyvnili hospodárenie LŇ, n.o. v roku 2007 je potrebné uviesť tieto:

- zvýšenie mzdových nákladov (medziročný nárast o 17%)
- nákup lôžok a vybavenia izieb
- vyššie náklady na energie (voda – vyšší počet výkonov)
- zvýšené náklady na ostatné služby (v súvislosti s prípravou na certifikáciu)
- služby LSPP + ÚPS (nákup lekárskeho služieb)
- úroky z úveru (nákup CT)
- výpadok príjmov za prenájom priestorov (odchod nájomníkov do vlastných priestorov)
  
- spotreba energií (zemný plyn pokles o 11,3%)
- opravy a údržba (prevažne zdravotníctva pokles o 14,6%)
- vyššie príjmy od zdravotných poisťovní (nárast o 20%)
- výnosy z predaja transfúzných liekov (nárast o 70%)
- aktívne využívanie voľných zdrojov

V súhrne možno povedať, že vývoj v oblasti nákladov aj výnosov bol priaznivý, aj keď v rámci jednotlivých nákladových a výnosových položiek vplyvom vonkajších faktorov dochádza k ich disproporciám so stanoveným plánom (zmena metodiky účtovania nevyčerpaných dovolení, presun nákupu lôžok z investícií do prevádzkových nákladov z titulu nižšej jednotkovej ceny).

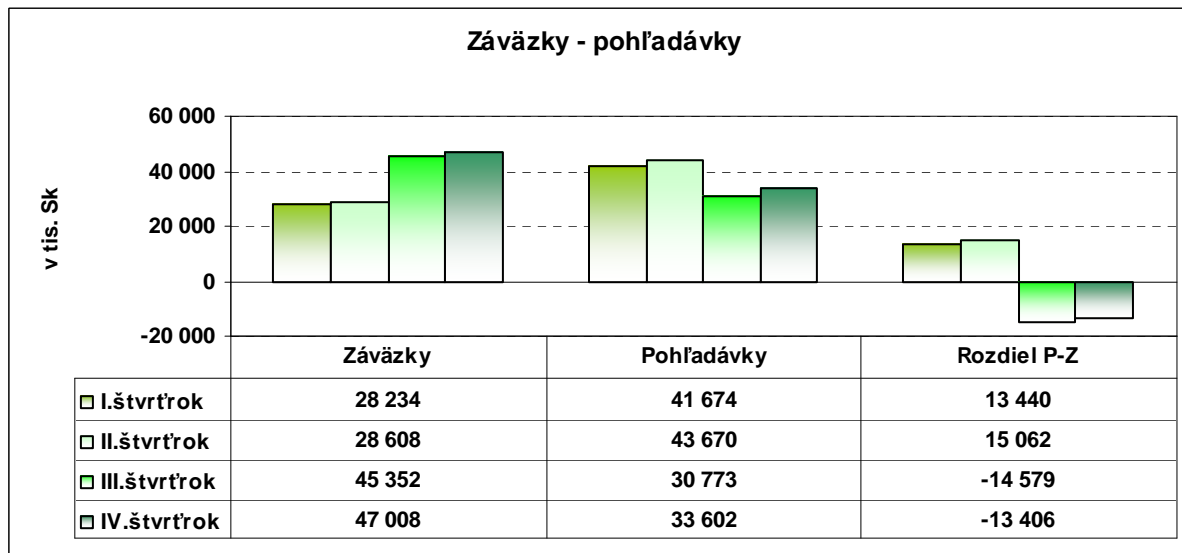




### Závazky, pohľadávky

V oblasti záväzkov pretrváva priaznivý vývoj kedy po predošlom znižovaní záväzkov dochádza k stabilizácii krátkodobých záväzkov na úrovni 29.000 tis. Sk. K prechodnému zvýšeniu celkových záväzkov dochádza v dôsledku realizácie investícií prostredníctvom úveru a leasingu. Taktiež sa mení pomer medzi záväzkami do lehoty splatnosti a po lehote splatnosti v prospech záväzkov do lehoty splatnosti.

V oblasti pohľadávok je vývoj priaznivý a pohľadávky dosahujú úroveň dvojnásobku dojednaných zmluvných objemov od zdravotných poisťovní čo zodpovedá dohodnutej splatnosti v priemere 45 dní.

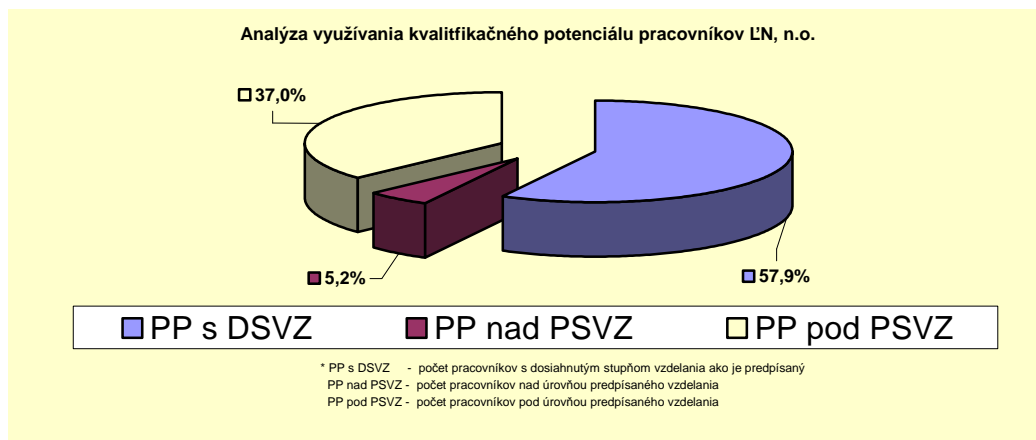
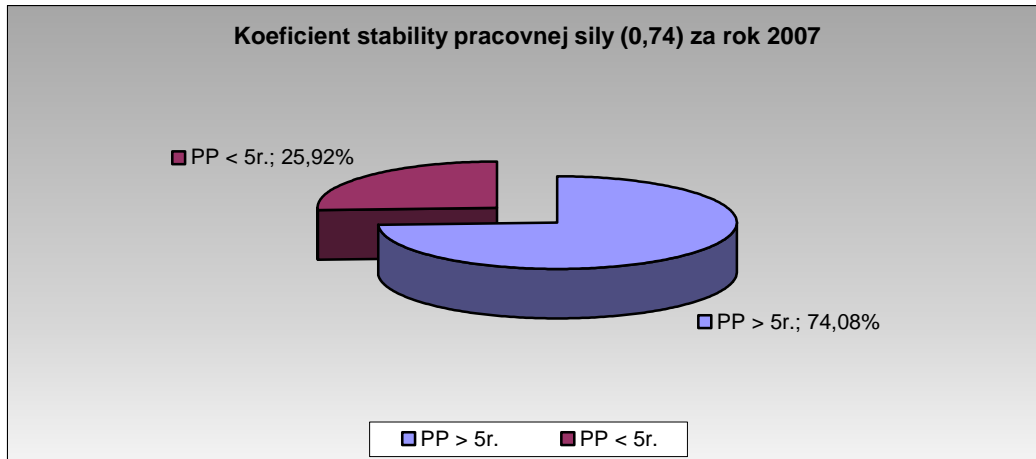


Rozdiel pohľadávok a krátkodobých záväzkov je 4.486 tis. Sk v prospech pohľadávok. Dynamika rastu dlhu je v súčasnosti negatívnych hodnotách, čo poukazuje na tendenciu znižovania záväzkov a tým na schopnosť organizácie plniť si svoje záväzky voči dodávateľom.

## Personálna oblasť

Priemerný prepočítaný evidenčný počet zamestnancov k 31.12.2007 je 362,98. Priemerná mesačná mzda vrátane náhrad za pracovnú pohotovosť za rok 2007 bola 18.365,- Sk. Osobné náklady tvoria 53,8% z výnosov. Priaznivo možno hodnotiť nárast výnosov na zamestnanca, ktorý napovedá o zvyšujúcej sa produktivite práce. K 31.12.2007 uvedený nárast činil 15,9 %.

Jedným zo znakov určujúcich kultúru zamestnávateľa je aj koeficient stability, ktorý za rok 2007 bol až 74,08% počtu zamestnancov pracujúcich viac ako 5 rokov.



## **Poskytovanie zdravotnej starostlivosti**

LN, n.o. poskytuje zdravotnú starostlivosť pre spádovú oblasť okresu Stará Ľubovňa čo je takmer 52 tis. obyvateľov. K uvedenému je ešte potrebné zvýrazniť 12% – 16% podiel poskytnutej zdravotnej starostlivosti klientom mimo spádovej oblasti.

Zdravotná starostlivosť je poskytovaná na 9 lôžkových oddelenia, kde bolo za rok 2007 hospitalizovaných takmer 9.500 pacientov, čo je v priemere 792 pacientov mesačne. Ambulantná zdravotná starostlivosť je poskytovaná v 24 špecializovaných ambulanciách, ktoré poskytli zdravotnú starostlivosť 79.000 pacientom v roku 2007. Okrem uvedenej zdravotnej starostlivosti LN, n.o. zabezpečuje 24 hodinovú diagnostiku na rádiologickom a hematologicko-biochemickom oddelení, kde sa realizovalo v roku 2007 140.859 vyšetrení. Rehabilitačná starostlivosť je okrem lôžkového oddelenia zabezpečovaná aj rehabilitačným pracoviskom, ktoré poskytlo v roku 2007 22.236 liečebných vyšetrení.



## Hospodárske a finančné ukazovatele

Tabuľka č.1 Náklady k 31.12.2007

v tis. Sk

Názov účtu	Skut. k 31.12.2006	k 31.12.2007		% pln.	Index 07 / 06
		plán	skut.		
<b>Spotreba materiálu</b>	<b>39 856</b>	<b>39 870</b>	<b>46 478</b>	<b>116,6%</b>	<b>116,6%</b>
- PHM	2 073	1 980	2 046	103,3%	98,7%
- lieky	14 451	13 336	15 364	115,2%	106,3%
- krv	1 869	2 040	1 794	87,9%	96,0%
- ŠZM	13 761	13 912	14 124	101,5%	102,6%
- potraviny	4 351	4 530	4 698	103,7%	108,0%
- čistiace, dezinf., pracie	911	950	1 044	109,9%	114,6%
- spotrebný materiál DDM	585	600	4 485	747,5%	766,7%
- kancelársky materiál, tlačiva	319	350	403	115,1%	126,3%
- OOP, prádlo	326	1 000	853	85,3%	261,7%
- spotrebný materiál ostatný	899	972	1 156	118,9%	128,6%
- spotrebný materiál údržba	311	200	511	255,5%	164,3%
<b>Spotreba energie</b>	<b>8 294</b>	<b>10 081</b>	<b>8 627</b>	<b>85,6%</b>	<b>104,0%</b>
- elektrická energia	2 912	3 564	3 343	93,8%	114,8%
- voda	1 146	1 722	1 526	88,6%	133,2%
- plyn	4 236	4 795	3 758	78,4%	88,7%
<b>Opravy a údržba</b>	<b>5 678</b>	<b>4 890</b>	<b>4 296</b>	<b>87,9%</b>	<b>75,7%</b>
- stavebná	270	1 326	288	21,7%	106,7%
- DZS	1 353	444	515	116,0%	38,1%
- zdravotníctvo	3 378	2 580	2 884	111,8%	85,4%
- ostatná + revízie	677	540	609	112,8%	90,0%
<b>Cestovné</b>	<b>644</b>	<b>612</b>	<b>696</b>	<b>113,7%</b>	<b>108,1%</b>
<b>Náklady na reprezentačné</b>	<b>21</b>	<b>20</b>	<b>19</b>	<b>95,0%</b>	<b>90,5%</b>
<b>Ostatné služby</b>	<b>5 918</b>	<b>6 527</b>	<b>6 945</b>	<b>106,4%</b>	<b>117,4%</b>
- telefón. poplatky a poštovné	784	840	814	96,9%	103,8%
- ostatné služby	1 310	1 583	1 985	125,4%	151,5%
- leasing, nájom	1 375	1 320	897	68,0%	65,2%
- služby LSPP + ÚPS	2 336	2 580	3 150	122,1%	134,8%
- vzdelávanie - školné	113	204	99	48,5%	87,6%
<b>Osobné náklady</b>	<b>91 639</b>	<b>107 718</b>	<b>108 161</b>	<b>100,4%</b>	<b>118,0%</b>
- mzdové náklady	68 550	80 244	80 328	100,1%	117,2%
- zákon. soc. poisť. za org.	22 356	26 760	26 920	100,6%	120,4%
- iné sociálne náklady	733	714	913	127,9%	124,6%
<b>Dane a poplatky</b>	<b>534</b>	<b>184</b>	<b>337</b>	<b>183,2%</b>	<b>63,1%</b>
<b>Pokuty a penále</b>	<b>109</b>	<b>0</b>	<b>2</b>		<b>1,8%</b>
<b>Úroky a kurzové straty</b>	<b>23</b>	<b>601</b>	<b>181</b>	<b>30,1%</b>	<b>787,0%</b>
<b>Manká a škody</b>	<b>0</b>	<b>0</b>	<b>0</b>		
<b>Iné ostatné náklady</b>	<b>4 754</b>	<b>1 292</b>	<b>2 544</b>	<b>196,9%</b>	<b>53,5%</b>
- iné ostatné náklady	4 066	219	1 909	871,7%	47,0%
- Finančné náklady	143	156	151	96,8%	105,6%

- Poistne náklady	545	917	484	52,8%	88,8%
<b>Odpisy a investície</b>	<b>1 381</b>	<b>17 110</b>	<b>6 880</b>	<b>40,2%</b>	<b>498,2%</b>
<b>Predaný materiál</b>	<b>659</b>	<b>660</b>	<b>1 121</b>	<b>169,8%</b>	<b>170,1%</b>
<b>N á k l a d y c e l k o m</b>	<b>159 510</b>	<b>189 565</b>	<b>186 287</b>	<b>98,3%</b>	<b>116,8%</b>

Tabuľka č. 2 Výnosy k 31.12.2007

v tis. Sk

Názov účtu	Skut. k 31.12.2006	k 31.12.2007		% pln.	Index 07 / 06
		plán	skut.		
Výnosy od zdr. poisťovní	155 037	177 360	186 209	105,0%	120,1%
Aktivácia	2 442	2 700	2 171	80,4%	88,9%
Úroky	10	9	136	1511,1%	1360,0%
Nájomné	1 601	1 200	1 185	98,8%	74,0%
Výnosy z predaja materiálu	659	660	1 121	169,8%	170,1%
Ostatné výnosy	10 713	7 636	10 393	136,1%	97,0%
<b>VÝNOSY SPOLU</b>	<b>170 462</b>	<b>189 565</b>	<b>201 215</b>	<b>106,1%</b>	<b>118,0%</b>

Hospodársky výsledok	10 952	0	14 928		136,3%
HV po odvode do fondu reprodukcie	0	0	0		

Tabuľka č. 3 Mzdové prostriedky k 31.12.2007

Ukazovateľ	M.J.	Skut. k 31.12.2006	k 31.12.2007		% pln.	Index 07 / 06
			plán	skut.		
Priemerný prepočítaný evidenčný počet zamestnancov	prep.os.	356,48	360,00	362,98	100,8%	101,8%
Mzdove prostriedky /MP/	tis.Sk	68 550	80 244	80 440	100,2%	117,3%
MP bez OON	tis.Sk	68 170	79 884	79 995	100,1%	117,3%
Priemerná mzda vrátane náhrad za pracovnú pohotovosť	Sk	15 475	19 000	18 365	96,7%	118,7%
Priemerná mzda bez náhrad za pracovnú pohotovosť	Sk	15 104	18 492	17 406	94,1%	115,2%
Sociálne a zdravotné zabezpečenie	tis.Sk	21 392	26 760	25 860	96,6%	120,9%
Priemerná mesačná mzda vrátane náhrad za pracovnú pohotovosť			Priemerný prepočítaný mesačný evidenčný počet zamestnancov			
Január	Sk	15 173	354,02	16 174		106,6%
Február	Sk	15 264	357,60	16 096		105,5%
Marec	Sk	15 320	357,98	16 234		106,0%
Apríl	Sk	16 051	356,92	18 667		116,3%
Máj	Sk	15 589	361,13	18 522		118,8%
Jún	Sk	15 319	360,30	18 159		118,5%
Júl	Sk	16 295	359,90	18 741		115,0%
August	Sk	16 512	367,26	18 526		112,2%

September	Sk	16 215	368,15	19 703	121,5%
Október	Sk	16 231	367,30	19 546	120,4%
November	Sk	16 326	372,28	19 909	121,9%
December	Sk	16 329	372,66	19 938	122,1%

Tabuľka č.4a Náklady na LaŠZM podľa oddelení na pacienta k 31.12.2007

Ukazovateľ	Skutočnosť k 31.12.2006	Plán r. 2007	Skutočnosť k 31.12.2007	% Pln. plan. na Pac.	% 07 / 06
<b>Interné oddelenie + JIS</b>					
Náklady na lieky a ŠZM / UH	1 395 Sk	1 250 Sk	1 293 Sk	103,4	92,68
Náklady na lieky / UH	1 145 Sk	1 020 Sk	1 028 Sk	100,8	89,78
Náklady na ŠZM / UH	250 Sk	230 Sk	265 Sk	115,2	106,01
<b>Chirurgické oddelenie</b>					
Náklady na lieky a ŠZM / UH	1 774 Sk	1 620 Sk	1 648 Sk	101,7	92,87
Náklady na lieky / UH	991 Sk	870 Sk	991 Sk	113,9	99,98
Náklady na ŠZM / UH	783 Sk	750 Sk	657 Sk	87,6	83,87
<b>Gyn. - pôrodnické odd.</b>					
Náklady na lieky a ŠZM / UH	1 117 Sk	1 050 Sk	1 149 Sk	109,4	102,86
Náklady na lieky / UH	606 Sk	550 Sk	607 Sk	110,4	100,24
Náklady na ŠZM / UH	511 Sk	500 Sk	542 Sk	108,3	105,97
<b>Detské oddelenie</b>					
Náklady na lieky a ŠZM / UH	493 Sk	460 Sk	485 Sk	105,5	98,43
Náklady na lieky / UH	318 Sk	290 Sk	284 Sk	97,9	89,28
Náklady na ŠZM / UH	175 Sk	170 Sk	202 Sk	118,6	115,03
<b>OAIM</b>					
Náklady na lieky a ŠZM / UH	11 018 Sk	9 980 Sk	13 931 Sk	139,6	126,44
Náklady na lieky / UH	7 462 Sk	6 900 Sk	9 226 Sk	133,7	123,65
Náklady na ŠZM / UH	3 556 Sk	3 080 Sk	4 704 Sk	152,7	132,31
<b>FRO</b>					
Náklady na lieky a ŠZM / UH	1 214 Sk	1 050 Sk	1 297 Sk	123,6	106,88
Náklady na lieky / UH	1 043 Sk	920 Sk	1 131 Sk	122,9	108,41
Náklady na ŠZM / UH	171 Sk	130 Sk	166 Sk	127,9	97,48
<b>Doliečovacie oddelenie</b>					
Náklady na lieky a ŠZM / UH	578 Sk	510 Sk	483 Sk	94,7	83,64
Náklady na lieky / UH	455 Sk	410 Sk	342 Sk	83,4	75,25
Náklady na ŠZM / UH	123 Sk	100 Sk	141 Sk	141,0	114,63
<b>ODCH</b>					
Náklady na lieky a ŠZM / UH	1 056 Sk	1 000 Sk	1 115 Sk	111,5	105,61
Náklady na lieky / UH	730 Sk	690 Sk	824 Sk	119,4	112,85
Náklady na ŠZM / UH	326 Sk	310 Sk	291 Sk	93,9	89,37
<b>Novorodenecké oddelenie</b>					
Náklady na lieky a ŠZM / UH	212 Sk	200 Sk	270 Sk	135,0	127,26
Náklady na lieky / UH	114 Sk	100 Sk	172 Sk	171,8	150,26
Náklady na ŠZM / UH	98 Sk	100 Sk	98 Sk	98,2	100,37
<b>Spolu</b>					
Náklady na lieky a ŠZM / UH	1 318 Sk	1 197 Sk	1 313 Sk	109,7	99,59
Náklady na lieky / UH	894 Sk	799 Sk	865 Sk	108,2	96,77
Náklady na ŠZM / UH	424 Sk	398 Sk	448 Sk	112,5	105,54

**Poznámka:** LaŠZM na počet ukončených hospitalizácií (UH) vykázaných ZZ bez doprovodu /Dg.Z76/

Náklady na LaŠZM podľa oddelení bez zvlášť vykazovaných zdravotných pomôcok

Tabuľka č.4b Náklady na LaŠZM podľa oddelení na bod k 31.12.2007

Ukazovateľ	Skutočnosť k 31.12.2006	Plán r. 2007	Skutočnosť k 31.12.2007	% 07 / plán	% 07 / 06
<b>RDG</b>					
Náklady na lieky a ŠZM / vyš.	86,35 Sk	87,84 Sk	80,52 Sk	91,7%	93,3%
Náklady na lieky a ŠZM / bod	0,05 Sk	0,04 Sk	0,04 Sk	96,1%	90,3%
<b>Rehabilitácia</b>					
Náklady na lieky a ŠZM / vyš.	0,59 Sk	1,17 Sk	0,00 Sk	0,0%	0,0%
Náklady na lieky a ŠZM / bod	0,00 Sk	0,00 Sk	0,00 Sk	0,0%	0,0%
<b>HTO+OKB</b>					
Náklady na lieky a ŠZM / vyš.	66,55 Sk	71,43 Sk	60,60 Sk	84,8%	91,1%
Náklady na lieky a ŠZM / bod	0,10 Sk	0,10 Sk	0,08 Sk	80,4%	86,1%
<b>Ambulancia funkčnej diagnostiky</b>					
Náklady na lieky a ŠZM / vyš.		65,03 Sk	0,84 Sk	1,3%	
Náklady na lieky a ŠZM / bod		0,07 Sk	0,00 Sk	0,7%	
<b>SVLZ Spolu</b>					
Náklady na lieky a ŠZM / vyš.	62,01 Sk	65,03 Sk	56,28 Sk	86,5%	90,8%
Náklady na lieky a ŠZM / bod	0,06 Sk	0,07 Sk	0,06 Sk	86,2%	87,6%

Tabuľka č.5a Vybrané ukazovatele k 31.12.2007

Oddelenie	Počet postelí	Ošetrovacie dni za UH					Priemerná ošetrovacia doba UH				
		31.12.2006	Plán	ZP	% pln. pl.ZP	07 / 06	31.12.2006	Plán	ZP	% pln. pl.	07 / 06
Interné + JIS	50	12 513	14 616	13 410	91,7	107,2	4,9	6,0	5,7	94,6	115,4
z toho Interné JIS	6	1 677	1 368	1 598	116,8	95,3	3,0	3,0	3,5	117,8	
Detské odd.	28	7 162	7 260	9 220	127,0	128,7	5,4	5,5	6,5	119,0	121,0
Gynekologické	35	8 535	8 520	9 366	109,9	109,7	5,2	5,0	5,0	100,4	95,9
Chirurgické odd	40	6 071	6 816	8 478	124,4	139,6	3,7	4,0	4,7	117,4	125,4
z toho Úrazová chir.	10	2 481	2 640	3 643	138,0	146,8	3,7	4,0	4,9	123,6	
OAIM	4	723	672	918	136,6	127,0	4,2	4,0	5,8	144,3	136,6
FRO	20	5 303	5 472	6 430	117,5	121,3	11,5	12,0	13,4	111,4	116,7
Doliečovacie	10	3 065	3 240	3 557	109,8	116,1	8,2	9,0	9,3	103,2	113,3
Novorodenecké	15	3 460	3 600	3 915	108,8	113,2	4,8	5,0	4,8	96,1	100,8
ODCH	10	2 485	3 264	2 812	86,2	113,2	14,0	16,0	15,5	96,6	110,7
<b>Lôžka spolu</b>	<b>212</b>	<b>49 317</b>	<b>53 460</b>	<b>58 106</b>	<b>108,7</b>	<b>117,8</b>	<b>5,5</b>	<b>5,9</b>	<b>6,1</b>	<b>104,2</b>	<b>112,5</b>
FRS	10	3 232	3 120	3 984	127,7	123,3	1,0	1,0	1,0	100,0	100,0
Int S	2	75	60	107		142,7		1,0			
Det S	2	69	60	192		278,3		1,0			
Chir S	2	102	60	37		36,3		1,0			

**Poznámka:** Ošetrovacie dni a UH, a priem oš doba - bez doprovodu /Dg.Z76/  
 UH - ukončené hospitalizácie vykázané ZZ  
 Využitie lôžok vrátane neukončených hos., vrátane doprovodu  
 ZP - vykázané pre zdravotné poisťovne

Tabuľka č.5b Vybrané ukazovatele k 31.12.2007

Oddelenie	Počet ukončených hospitalizácií (UH)					Využitie lôžok v %				
	31.12.2006	P ZP	ZP	% pln. pl. ZP	07 / 06	31.12.2006	Plán	ZP	% pln. pl.	07 / 06
Interné + JIS	2 545	2 436	2 363	97,0	92,8	79,4	80,1	75,9	94,7	95,6
Z toho Interné JIS	564	456	452	99,1	80,1					
Detské	1 324	1 320	1 409	106,7	106,4	71,8	71,0	85,3	120,1	118,8
Gynekologické	1 630	1 704	1 865	109,4	114,4	69,3	66,7	73,8	110,7	106,5
Chirurgické odd	1 622	1 704	1 806	106,0	111,3	45,6	46,7	59,3	127,0	130,0
z toho Úrazová chir	676	660	737	111,7	109,0					
OAIM	171	168	159	94,6	93,0	53,3	46,0	64,7	140,6	121,3
FRO	463	456	481	105,5	103,9	80,4	75,0	88,2	117,6	109,7
Doliečovacie	374	360	383	106,4	102,4	88,5	88,8	97,5	109,8	110,2
Novorodenecké	726	720	815	113,2	112,3	66,3	65,8	72,0	109,5	108,7
ODCH	178	204	182	89,2	102,2	74,3	89,4	77,1	86,2	103,8
<b>Lôžka spolu</b>	<b>9 033</b>	<b>9 072</b>	<b>9 463</b>	<b>104,3</b>	<b>104,8</b>	<b>69,2</b>	<b>69,1</b>	<b>75,4</b>	<b>109,1</b>	<b>109,0</b>
FRS	3 232	3 120	3 996	128,1	123,6	90,9	87,8	112,4	128,1	123,6
Int S	75	60	107	178,3						
Det S	69	60	192	320,0						
Chir S	102	60	37	61,7						

Tabuľka č.6a Vybrané ukazovatele k 31.12.2007

Oddelenie	Počet bodov				
	31.12.2006	Plán	31.12.2007	% pln. pl	07 / 06
RDG	62 041 070	72 000 000	69 067 780	95,9%	111,3%
OKB + HTO	67 528 505	66 000 000	77 801 530	117,9%	115,2%
Rehabilitácia	13 818 760	13 800 000	13 994 590	101,4%	101,3%
Ambulancia funkčnej dg.			2 092 127		
<b>SVLZ spolu</b>	<b>143 388 335</b>	<b>151 800 000</b>	<b>162 956 027</b>	<b>107,3%</b>	<b>113,6%</b>

\* body bez bonusov za statimové vyšetrenia

Tabuľka č.6b Vybrané ukazovatele k 31.12.2007

Ambulancie spolu	Počet bodov				
	31.12.2006	Plán	31.12.2007	% pln. pl	07 / 06
	28 388 660	27 012 000	31 532 001	116,7%	111,1%

Tabuľka č.7 Prevádzkové ukazovatele k 31.12.2007

Ukazovateľ	M.j.	Skutočnosť k 31.12.2006	Plán k 31.12.2007	Skutočnosť k 31.12.2007	% plnenia	Index 2007/2006
<b>Ubehnuté km</b>	km	548 547		566 121		103,20
- DZS	km	522 653		540 250		103,37
- ostatné (HD)	km	25 894		25 871		99,91
<b>Prevozy DZS</b>		7 156		6 694		93,54
- počet prepravených	osôb	17 804		18 433		103,53
- počet pacientov/prevoz	osôb	2,49		2,75		110,68
<b>Vyprané prádlo</b>	kg	94 163		102 257		108,60
- náklady na 1kg vypra. prádla	Sk	40,66		39,47		97,07
<b>Počet stravných dní</b>	deň	49 109		52 651		107,21
<b>Počet ošetrovacích dní *</b>	deň	49 848		53 401		107,13
- náklady na 1 strav. deň	Sk					
- náklady na 1 ošetr. deň	Sk	61,78	65,00	64,42	99,11	104,27

Tabuľka č.8 Technické ukazovatele k 31.12.2007

Ukazovateľ	M.j.	Skutočnosť k 31.12.2006	Plán k 31.12.2007	Skutočnosť k 31.12.2007	% plnenia	Index 2007/2006
Spotreba el. energie VO	kWh	832 232		865 246		104,0
Spotreba plynov	m <sup>3</sup>	374 305	132 355	358 709	271,0	95,8
Spotreba vody	m <sup>3</sup>	21 915	-	26 497		120,9
Zrážková voda (stočné)	m <sup>3</sup>	8 703	-	8 511		97,8
Spotreba nafty - agregát	l	1 283	-	1 260		98,2
Medicinálne plyny	Sk	340 064	-	359 732		105,8

Tabuľka č. 9 Finančné pomerové ukazovatele k 31.12.2007

<b>Ukazovatele</b>	31.12.2006	31.12.2007	Index	opt. hodnota
Likvidita bežná	120,65%	76,48%	63,39%	150,0%
Likvidita celková	134,23%	84,82%	63,19%	250,0%
Zadĺženosť	67,21%	71,12%	105,82%	
Priemerná mesačná zmena záväzkov	-2 195	1 391	-0,63	v tis. Sk
Dynamika rastu dlhov	-7,2%	3,0%	-0,41	
Nákladová rentabilita	6,9%	8,0%	1,17	
Výnosová rentabilita	6,4%	7,4%	1,15	
Využitie celkových aktív	377,9%	304,4%	0,81	

	september 07	október 07	november 07	december 07
Dynamika rastu dlhov v %	38,3%	12,3%	-6,7%	-3,1%
Dynamika rastu dlhov v tis. Sk	17 374	6 384	-3 249	-1 479
Dynamika rastu pohľadávok v %	-35,2%	-5,6%	11,2%	2,4%
Dynamika rastu pohľadávok v tis. Sk	-10 846	-1 640	3 660	809

## Ciele neziskovej organizácie pre rok 2007

- zvyšovanie kvality poskytovanej zdravotnej starostlivosti a služieb spojených s poskytovaním zdravotnej starostlivosti (*plní sa priebežne*)
- zavedenie systému manažmentu kvality – získanie certifikátu ISO 9001 (*splnené*)
- spokojnosť pacientov (*plní sa priebežne + výsledky z prieskumov ZP máj – jún 2008*)
- zvýšenie podielu pacientov mimo spádového územia LŇN, n.o. (*splnené*)
- zvýšenie priemernej mzdy zamestnancov LŇN, n.o. o 12% (*splnené*)
- investície do prístrojového vybavenia v objeme cca 6.000 tis. Sk (*splnené*)
- nákup nového počítačového tomografu v objeme cca 16.000 tis. Sk (*splnené*)
- dodržanie plánovaného hospodárskeho výsledku (*splnené*)
- zavedenie jednej novej vyšetrovacej metódy v LŇN, n.o. (*splnené*)
- zavedenie jednej novej liečebnej metódy v LŇN, n.o. (*splnené*)



## Výrok nezávislého audítora

HURINES, s.r.o., Licencia SKAU 193  
Ul. Zámorského 41, 064 01 Stará Ľubovňa

### S P R Á V A NEZÁVISLÉHO AUDÍTORA

Uskutočnili sme audit priloženej zostavenej riadnej účtovnej závierky **Lubovnianska nemocnica, nezisková organizácia, ul. Obrancov mieru 3, Stará Ľubovňa, IČO: 37886851**, ktorá obsahuje súvahu zostavenú k 31. decembru 2007, výkaz ziskov a strát a poznámky za rok končiaci k tomuto dátumu.

#### *Zodpovednosť vedenia organizácie za účtovnú závierku*

Vedenie organizácie je zodpovedné za zostavenie a objektívnu prezentáciu tejto účtovnej závierky v súlade so Zákonom o účtovníctve č. 431/2002 Z.z. v znení jeho dodatkov. Táto zodpovednosť zahŕňa návrh, implementáciu a zachovanie interných kontrol relevantných pre prípravu a objektívnu prezentáciu účtovnej závierky, ktorá neobsahuje významné nesprávnosti v dôsledku podvodu alebo chyby, ďalej výber a uplatňovanie vhodných účtovných zásad a účtovných metód, ako aj uskutočnenie účtovných odhadov primeraných za daných okolností.

#### *Zodpovednosť audítora*

Našou zodpovednosťou je vyjadriť názor na túto účtovnú závierku na základe nášho auditu. Audit sme uskutočnili v súlade s Medzinárodnými auditorskými štandardmi. Podľa týchto štandardov máme dodržiavať etické požiadavky, naplánovať a vykonať audit tak, aby sme získali primerané uistenie, že účtovná závierka neobsahuje významné nesprávnosti. Súčasťou auditu je uskutočnenie postupov na získanie auditorských dôkazov o sumách a údajoch vykázaných v účtovnej závierke. Zvolené postupy závisia od rozhodnutia audítora, vrátane posúdenia rizika významných nesprávností v účtovnej závierke, či už v dôsledku podvodu alebo chyby. Audit ďalej obsahuje zhodnotenie vhodnosti použitých účtovných zásad a účtovných metód a primeranosti účtovných odhadov uskutočnených manažmentom, ako aj zhodnotenie prezentácie účtovnej závierky ako celku.

Sme presvedčení, že auditorské dôkazy, ktoré sme získali, poskytujú dostatočné a vhodné východisko pre náš názor.

#### *Názor*

Podľa nášho názoru účtovná závierka poskytuje pravdivý a objektívny pohľad na finančnú a majetkovú situáciu **Lubovnianskej nemocnice, n. o., so sídlom v Starej Ľubovni** k 31. decembru 2007, na výsledky jej hospodárenia za rok končiaci k danému dátumu v súlade so Zákonom o účtovníctve.

27. marca 2008

Overenie vykonala: HURINES s.r.o.  
Ul. Zámorského 41, 064 01 Stará Ľubovňa  
Licencia SKAU 193

Zodpovedná audítorka: Ing. Marta Richterová, Licencia SKAU 145

*Marta Richterová*



# Účtovná zvierka k 31.12.2007

Lubovnianska nemocnica, n.o.

Súvaha v plnom rozsahu k 12-2007

Označenie	Aktíva	Riadok	V bežnom účtovnom období			Netto	Netto
			Brutto	Korekcia	Netto		
<b>A.</b>	<b>Neobežný majetok súčet (r.002 + r.010 + 021)</b>	<b>001</b>	<b>40 714 273,57</b>	<b>14 491 578,20</b>	<b>26 222 695,37</b>	<b>4 409 787,22</b>	
<b>A.1</b>	<b>Dlhodobý nehmotný majetok súčet (r.003 až 008)</b>	<b>002</b>	<b>7 133 161,20</b>	<b>7 133 161,20</b>	<b>0,00</b>	<b>0,00</b>	
A.1.1.	Nehmotné výsledky výskumu a vývoja (012) - (072+091 AÚ)	003	0,00	0,00	0,00	0,00	
A.1.2.	Softvér (013) - (073+091 AÚ)	004	7 133 161,20	7 133 161,20	0,00	0,00	
A.1.3.	Ocenené práva (014) - (074+091 AÚ)	005	0,00	0,00	0,00	0,00	
A.1.4.	Ostatný dlhodobý nehmotný majetok (018+019) - (078+079 + 091 AÚ)	006	0,00	0,00	0,00	0,00	
A.1.5.	Obstaranie dlhodobého nehmotného majetku (041) - (093)	007	0,00	0,00	0,00	0,00	
A.1.7.	Poskytnuté preddavky na dlhodobý nehmotný majetok (051) - (095AÚ)	008	0,00	0,00	0,00	0,00	
<b>A.2.</b>	<b>Dlhodobý hmotný majetok súčet (r.010 až r. 020)</b>	<b>009</b>	<b>33 581 112,37</b>	<b>7 358 417,00</b>	<b>26 222 695,37</b>	<b>4 409 787,22</b>	
A.2.1.	Pozemky (031)	010	0,00	0,00	0,00	0,00	
A.2.2.	Umelecké diela a zbierky (032)	011	0,00	0,00	0,00	0,00	
A.2.3.	Stavby (021) - (081 + 092 AÚ)	012	0,00	0,00	0,00	0,00	
A.2.4.	Stroje, prístroje a zariadenia (022) - (082 + 092 AÚ)	013	32 698 294,47	7 331 568,00	25 366 726,47	4 409 787,22	
A.2.5.	Dopravné prostriedky (023) - (083 + 092 AÚ)	014	882 817,90	26 849,00	855 968,90	0,00	
A.2.6.	Pestovateľské celky trvalých porastov (025) - (085 + 092 AÚ)	015	0,00	0,00	0,00	0,00	
A.2.7.	Základné stádo a ťažné zvieratá (026) - (086 + 092 AÚ)	016	0,00	0,00	0,00	0,00	
A.2.8.	Drobný dlhodobý hmotný majetok (028) - (088 + 092 AÚ)	017	0,00	0,00	0,00	0,00	
A.2.9.	Ostatný dlhodobý hmotný majetok (029) - (089 + 092 AÚ)	018	0,00	0,00	0,00	0,00	
A.2.10.	Obstaranie dlhodobého hmotného majetku (042) - (094)	019	0,00	0,00	0,00	0,00	
A.2.11.	Poskytnuté preddavky na dlhodobý hmotný majetok (052) - (095 AÚ)	020	0,00	0,00	0,00	0,00	
<b>A.3.</b>	<b>Dlhodobý finančný majetok súčet (r.022 až r. 027)</b>	<b>021</b>	<b>0,00</b>	<b>0,00</b>	<b>0,00</b>	<b>0,00</b>	
A.3.1.	Podielové cenné papiere a vklady v obchodných spoločnostiach v ovládanej osobe (061)	022	0,00	0,00	0,00	0,00	
A.3.2.	Podielové cenné papiere a vklady v obchodných spoločnostiach s podstatným vplyvom (062)	023	0,00	0,00	0,00	0,00	
A.3.3.	Dlhové cenné papiere držané do splatnosti (063) - (096 AÚ)	024	0,00	0,00	0,00	0,00	
A.3.4.	Pôžičky podnikom v skupine a ostatné pôžičky (066+067) - (096 AÚ)	025	0,00	0,00	0,00	0,00	
A.3.5.	Ostatný dlhodobé finančné investície (069) okrem r. 40	026	0,00	0,00	0,00	0,00	
A.3.6.	Obstaranie dlhodobých finančných investícií (043) - (096 AÚ)	027	0,00	0,00	0,00	0,00	
	Kontrolné číslo (súčet riadkov 001 až 027)	991	122 142 820,71	43 474 734,60	78 668 086,11	13 229 361,66	
<b>B</b>	<b>Obežný majetok súčet r.029 + r.036 + r.040 + r.049 + r.056</b>	<b>028</b>	<b>39 872 030,45</b>	<b>0,00</b>	<b>39 872 030,45</b>	<b>40 693 280,76</b>	
<b>B.1.</b>	<b>Zásoby súčet (r.030 až r.035)</b>	<b>029</b>	<b>3 921 014,49</b>	<b>0,00</b>	<b>3 921 014,49</b>	<b>4 118 920,26</b>	
B.1.1.	Materiál (112+119) - (191)	030	3 921 014,49	0,00	3 921 014,49	4 118 920,26	
B.1.2.	Nedokončená výroba a polotovary vlastnej výroby (121 + 122) - (192 + 193)	031	0,00	0,00	0,00	0,00	
B.1.2.	Výrobky (123) - (194)	032	0,00	0,00	0,00	0,00	
B.1.3.	Zvieratá (124) - (195)	033	0,00	0,00	0,00	0,00	

©

**Ľubovnianska nemocnica, n.o.**

**Súvaha v plnom rozsahu k 12-2007**

B.1.4.	Tovar (132 + 139) - (196)	034	0,00	0,00	0,00	0,00
B.1.5.	Poskytnuté prevádzkové preddavky (314 - 391AÚ)	035	0,00	0,00	0,00	0,00
<b>B.2.</b>	<b>Dlhodobé pohľadávky (r.037 až r.040)</b>	<b>036</b>	<b>0,00</b>	<b>0,00</b>	<b>0,00</b>	<b>10 474 542,62</b>
B.2.1.	Pohľadávky z obchodného styku (311AÚ až 315AÚ) - (391 AÚ) okrem r.035	037	0,00	0,00	0,00	0,00
B.2.2.	Pohľadávky voči účastníkom združení (358AÚ - 391AÚ)	038	0,00	0,00	0,00	0,00
B.2.3.	Iné pohľadávky (335AÚ + 375AÚ + 378AÚ) - (391 AÚ)	039	0,00	0,00	0,00	10 474 542,62
B.2.4.	Cenné papiere obstarané v primárnych emisiách neurčené na obchodovanie (069AÚ - 391AÚ)	040	0,00	0,00	0,00	0,00
<b>B.3.</b>	<b>Krátkodobé pohľadávky súčet (r.042 až 048)</b>	<b>041</b>	<b>33 602 411,76</b>	<b>0,00</b>	<b>33 602 411,76</b>	<b>16 419 943,66</b>
B.3.1.	Pohľadávky z obchodného styku (311AÚ až 315AÚ) - (391AÚ)	042	32 863 551,76	0,00	32 863 551,76	16 419 943,66
B.3.2.	Pohľadávky zo sociálneho zabezpečenia (336 - 391AÚ)	043	0,00	0,00	0,00	0,00
B.3.3.	Daňové pohľadávky (341 až 345)	044	0,00	0,00	0,00	0,00
B.3.4.	Dotácie a ostat. zúčtovanie so štátnym rozpočtom alebo s rozpočtom miestnej samosprávy (346+348)	045	0,00	0,00	0,00	0,00
B.3.5.	Pohľadávky voči účastníkom združení (358AÚ - 391AÚ)	046	0,00	0,00	0,00	0,00
B.3.6.	Spojovací účet pri združení (396 - 391AÚ)	047	0,00	0,00	0,00	0,00
B.3.7.	Iné pohľadávky (335AÚ + 375AÚ + 378AÚ) - (391AÚ)	048	738 860,00	0,00	738 860,00	0,00
<b>B.4.</b>	<b>Finančný majetok súčet (r.050 až r.055)</b>	<b>049</b>	<b>2 348 604,20</b>	<b>0,00</b>	<b>2 348 604,20</b>	<b>9 679 874,22</b>
B.4.1.	Pokladnica (211 + 213)	050	14 151,00	0,00	14 151,00	5 517,00
B.4.2.	Bankové účty (221 + 261)	051	2 334 453,20	0,00	2 334 453,20	9 674 357,22
B.4.3.	Dlhové cenné papiere na obchodovanie (251)	052	0,00	0,00	0,00	0,00
B.4.4.	Dlhové cenné papiere na predaj (253)	053	0,00	0,00	0,00	0,00
B.4.5.	Vlastné dlhopisy (255)	054	0,00	0,00	0,00	0,00
B.4.6.	Obstaranie krátkodobých finančných investícií (259)	055	0,00	0,00	0,00	0,00
<b>B.5.</b>	<b>Prechodné účty aktív súčet (r.057 až r.059)</b>	<b>056</b>	<b>0,00</b>	<b>0,00</b>	<b>0,00</b>	<b>0,00</b>
B.5.1.	Náklady budúcich období (381)	057	0,00	0,00	0,00	0,00
B.5.2.	Príjmy budúcich období (385)	058	0,00	0,00	0,00	0,00
B.5.3.	Odhadné účty aktívne (388)	059	0,00	0,00	0,00	0,00
-	<b>Aktíva celkom r.001 a 028</b>	<b>060</b>	<b>80 586 304,02</b>	<b>14 491 578,20</b>	<b>66 094 725,82</b>	<b>45 103 067,98</b>
	Kontrolné číslo (súčet riadkov 028 až 060)	992	200 202 395,37	14 491 578,20	185 710 817,17	167 182 910,26

Ľubovnianska nemocnica, n.o.

Súvaha v plnom rozsahu k 12-2007

Označenie Pasíva	Riadok	Bežné obdobie	Minulé
<b>A. Vlastné zdroje krytia stálych a obežných aktív (r.062 + r.066)</b>	<b>061</b>	<b>19 086 228,66</b>	<b>14 751 529,54</b>
<b>A.1. Fondy organizácie r.063 až r.065</b>	<b>062</b>	<b>4 158 936,92</b>	<b>3 983 541,79</b>
A.1.1. Základné imanie (901)	063	29 693 116,07	7 824 089,01
A.1.2. Oceňovací rozdiel z precenenia majetku (905)	064	0,00	0,00
A.1.3. Fondy účtovnej jednotky (911 + 912 + 913 + 914)	065	-25 534 179,15	-3 840 547,22
<b>A.2. Výsledok hospodárenia súčet (r.067 až r.069)</b>	<b>066</b>	<b>14 927 291,74</b>	<b>10 767 987,75</b>
A.2.1. Výsledok hospodárenia v schvaľovaní (+/- 931)	067	0,00	10 915 012,77
A.2.2. Nerozdelený zisk, neuhradená strata z minulých rokov (+/- 932)	068	0,00	-147 025,02
A.2.3. Účet ziskov a strát (+/- 963)	069	14 927 291,74	0,00
<b>B. Cudzie zdroje súčet (r.071 + r.074 + r.081 + r.091 + r.095)</b>	<b>070</b>	<b>47 008 497,16</b>	<b>30 351 538,44</b>
<b>B.1. Rezervy zákonné r.072 až 073</b>	<b>071</b>	<b>0,00</b>	<b>0,00</b>
B.1.1. Rezervy zákonné (941)	072	0,00	0,00
B.1.2. Krátkodobé zákonné rezervy	073	0,00	0,00
<b>B.2. Dlhodobé záväzky súčet (r.075 až 080)</b>	<b>074</b>	<b>2 224 665,51</b>	<b>2 235 703,31</b>
B.2.1. Dlhopisy emitované účtovnou jednotkou (953)	075	0,00	0,00
B.2.2. Záväzky z prenájmu (954AÚ)	076	2 093 256,82	2 233 774,12
B.2.3. Dlhodobé prijaté preddavky (955)	077	0,00	0,00
B.2.4. Sociálny fond (956)	078	131 408,69	1 929,19
B.2.5. Dlhodobé zmenky na úhradu (958)	079	0,00	0,00
B.2.6. Ostatné dlhodobé záväzky (373AÚ + 959AÚ)	080	0,00	0,00
<b>B.3. Krátkodobé záväzky súčet (r.082 až 090)</b>	<b>081</b>	<b>28 985 498,65</b>	<b>27 732 502,13</b>
B.3.1. Záväzky z obchodného styku (321 až 325)	082	18 949 030,65	19 621 922,19
B.3.2. Záväzky voči zamestnancom (331 + 333)	083	6 144 596,00	4 907 688,00
B.3.3. Zúčtovanie s inštitúciami sociálneho zabezpečenia (336)	084	3 231 077,00	2 625 689,00
B.3.4. Daňové záväzky (341 až 345)	085	660 795,00	464 546,00
B.3.5. Záväzky z titulu finančných vzťahov k štát.rozpočtu a org. miestnej samosprávy (346+348)	086	0,00	0,00
B.3.6. Záväzky z upísaných nesplatených cenných papierov a vkladov (367)	087	0,00	0,00
B.3.7. Záväzky voči účastníkom združení (368)	088	0,00	0,00
B.3.8. Spojovací účet pri združení (396)	089	0,00	0,00
B.3.9. Ostatné záväzky (379 + 954AÚ + 959AÚ)	090	0,00	112 656,94
<b>B.4. Bankové výpomoci a pôžičky súčet (r.092 až r.094)</b>	<b>091</b>	<b>14 950 000,00</b>	<b>0,00</b>
B.4.1. Dlhodobé bankové úvery (951)	092	14 950 000,00	0,00
B.4.2. Bežné bankové úvery (231 +232 +951AÚ)	093	0,00	0,00
B.4.3. Prijaté krátkodobé finančné výpomoci (241 + 249)	094	0,00	0,00
<b>B.5. Prechodné účty pasívne súčet (r.096 až r.098)</b>	<b>095</b>	<b>848 333,00</b>	<b>383 333,00</b>
B.5.1. Výdavky budúcich období (383)	096	0,00	0,00
B.5.2. Výnosy budúcich období (384)	097	848 333,00	383 333,00
B.5.3. Odhadné účty pasívne (389)	098	0,00	0,00
<b>- Pasíva celkom súčet (r.061 + r.070)</b>	<b>099</b>	<b>66 094 725,82</b>	<b>45 103 067,98</b>
Kontrolné číslo (súčet riadkov 061 až 099)	993	264 378 903,28	180 412 271,92

**Ľubovnianska nemocnica, n.o.**  
**Výkaz ziskov a strát od 01-2007 do 12-2007**

Označenie	Text	Riadok	Hlavná činnosť	Podnik. činnosť	Spolu	Minulé obdobie
A.1.	Spotreba materiálu (501)	01	43 068 628,17	3 410 120,64	46 478 748,81	39 857 283,94
A.2.	Spotreba energie (502)	02	6 454 535,01	2 172 753,79	8 627 288,80	8 293 967,10
A.3.	Spotreba ostatných neskladovateľných dodávok (503)	03	0,00	0,00	0,00	0,00
A.4.	Predaný tovar (504)	04	0,00	0,00	0,00	0,00
A.5.	Opravy a udržiavanie (511)	05	3 737 306,46	559 979,16	4 297 285,62	5 677 174,82
A.6.	Cestovné (512)	06	572 028,00	124 133,00	696 161,00	643 782,80
A.7.	Náklady na reprezentáciu (513)	07	18 555,50	670,00	19 225,50	20 518,50
A.8.	Ostatné služby (518)	08	6 837 576,92	106 603,47	6 944 180,39	5 917 815,62
A.9.	Mzdové náklady (521)	09	76 518 651,27	3 809 495,73	80 328 147,00	68 550 010,00
A.10.	Zákonné sociálne poistenie (524)	10	25 600 505,08	1 319 875,82	26 920 380,90	22 355 754,00
A.11.	Ostatné sociálne poistenie (525)	11	7 330,00	0,00	7 330,00	7 034,00
A.12.	Zákonné sociálne náklady (527)	12	871 420,31	33 883,69	905 304,00	725 690,00
A.13.	Ostatné sociálne náklady (528)	13	0,00	0,00	0,00	0,00
A.14.	Cestná daň (531)	14	0,00	80 200,00	80 200,00	80 200,00
A.15.	Daň z nehnuteľnosti (532)	15	58 585,00	890,00	59 475,00	453 390,00
A.16.	Ostatné dane a poplatky (538)	16	159 900,80	5 776,00	165 676,80	0,00
A.17.	Zmluvné pokuty a úroky z omeškania (541)	17	0,00	0,00	0,00	0,00
A.18.	Ostatné pokuty a penále (542)	18	2 042,50	74,00	2 116,50	108 982,60
A.19.	Odpis nevymožiteľnej pohľadávky (543)	19	28 568,00	4 908,00	33 476,00	177 847,72
A.20.	Úroky (544)	20	175 301,31	0,00	175 301,31	0,00
A.21.	Kurzové straty (545)	21	4 828,73	450,10	5 278,83	23 455,37
A.22.	Dary (546)	22	0,00	0,00	0,00	0,00
A.23.	Osobitné náklady (547)	23	1 370 116,12	269 086,01	1 639 202,13	685 509,00
A.24.	Manká a škody (548)	24	0,00	0,00	0,00	0,00
A.25.	Iné ostatné náklady (549)	25	390 453,43	480 793,87	871 247,30	765 605,85
A.26.	Odpisy dlhodobého nehmotného a dlhodobého hmotného majetku (551)	26	6 800 598,82	79 315,48	6 879 914,30	1 380 840,00
A.27.	Zostatková cena predaného dlhodobého nehmotného a dlhodobého hmotného majetku (552)	27	0,00	0,00	0,00	0,00
A.28.	Predané cenné papiere a vklady (553)	28	0,00	0,00	0,00	0,00
A.29.	Predaný materiál (554)	29	1 120 707,00	0,00	1 120 707,00	658 874,00
A.30.	Tvorba zákonných rezerv (556)	30	0,00	0,00	0,00	3 125 088,00
A.31.	Náklady z precenenia cenných papierov (557)	31	0,00	0,00	0,00	0,00
A.32.	Tvorba zákonných opravných položiek (559)	32	0,00	0,00	0,00	0,00
A.33.	Poskytnuté príspevky organizačným zložkám (561)	33	0,00	0,00	0,00	0,00
A.34.	Poskytnuté príspevky iným účtovným jednotkám (562)	34	0,00	0,00	0,00	0,00
A.35.	Poskytnuté príspevky fyzickým osobám (563)	35	0,00	0,00	0,00	0,00
-	<b>Účtová trieda 5 celkom (r.001 až r.035)</b>	<b>36</b>	<b>173 797 638,43</b>	<b>12 459 008,76</b>	<b>186 256 647,19</b>	<b>159 508 823,32</b>
	Kontrolné číslo (súčet riadkov 001 až 036)	994	347 595 276,86	24 918 017,52	372 513 294,38	319 017 646,64
B.1.	Tržby za vlastné výrobky (601)	37	0,00	0,00	0,00	0,00
B.2.	Tržby za predaja služieb (602)	38	181 100 724,13	11 098 110,10	192 198 834,23	161 342 117,76
B.3.	Tržby za predaný tovar (604)	39	0,00	0,00	0,00	0,00
B.4.	Zmena stavu zásob nedokončenej výroby (611)	40	0,00	0,00	0,00	0,00
B.5.	Zmena stavu zásob polotovarov (612)	41	0,00	0,00	0,00	0,00
B.6.	Zmena stavu zásob výrobkov (613)	42	0,00	0,00	0,00	0,00
B.7.	Zmena stavu zvierat (614)	43	0,00	0,00	0,00	0,00
B.8.	Aktivácia materiálu a tovaru (621)	44	2 171 258,00	0,00	2 171 258,00	2 441 863,00
B.9.	Aktivácia vnútroorganizačných služieb (622)	45	0,00	0,00	0,00	0,00
B.10.	Aktivácia dlhodobého nehmotného majetku (623)	46	0,00	0,00	0,00	0,00
B.11.	Aktivácia dlhodobého hmotného majetku (624)	47	0,00	0,00	0,00	0,00
B.12.	Zmluvné pokuty a úroky z omeškania (641)	48	0,00	0,00	0,00	3 377,50
B.13.	Ostatné pokuty a penále (642)	49	0,00	0,00	0,00	2 295,00
B.14.	Platby za odpísané pohľadávky (643)	50	0,00	0,00	0,00	0,00
B.15.	Úroky (644)	51	8 985,13	127 184,30	136 169,43	9 578,68
B.16.	Kurzové zisky (645)	52	6 942,64	0,00	6 942,64	9 448,85

©

**Ľubovnianska nemocnica, n.o.**  
**Výkaz ziskov a strát od 01-2007 do 12-2007**

Označenie	Text	Riadok	Hlavná činnosť	Podnik. činnosť	Spolu	Minulé obdobie
B.17.	Prijaté dary (646)	53	18 035,00	0,00	18 035,00	20 800,00
B.18.	Osobitné výnosy (647)	54	0,00	0,00	0,00	33 000,00
B.19.	Zákonné poplatky (648)	55	0,00	0,00	0,00	0,00
B.20.	Iné ostatné výnosy (649)	56	3 751 883,77	202 166,86	3 954 050,63	2 117 523,70
B.21.	Tržby z predaja dlhodobého nehmotného a dlhodobého hmotného majetku (651)	57	1 565,00	57,00	1 622,00	14 603,00
B.22.	Výnosy z dlhodobých finančných investícií (652)	58	0,00	0,00	0,00	0,00
B.23.	Tržby z predaja cenných papierov a vkladov (653)	59	0,00	0,00	0,00	0,00
B.24.	Tržby z predaja materiálu (654)	60	1 120 707,00	0,00	1 120 707,00	658 874,00
B.25.	Výnosy z krátkodobého finančného majetku (655)	61	0,00	0,00	0,00	0,00
B.26.	Zúčtovanie zákonných rezerv (656)	62	0,00	0,00	0,00	2 130 064,00
B.27.	Výnosy z precenenia cenných papierov (657)	63	0,00	0,00	0,00	0,00
B.28.	Výnosy z prenájmu majetku (658)	64	0,00	1 185 496,00	1 185 496,00	1 600 619,60
B.29.	Zúčtovanie zákonných opravných položiek (659)	65	0,00	0,00	0,00	0,00
B.30.	Prijaté príspevky od organizačných zložiek (661)	66	0,00	0,00	0,00	0,00
B.31.	Prijaté príspevky od iných organizácií (662)	67	2 000,00	0,00	2 000,00	0,00
B.32.	Prijaté príspevky od fyzických osôb (663)	68	31 802,00	0,00	31 802,00	0,00
B.33.	Prijaté členské príspevky (664)	69	0,00	0,00	0,00	0,00
B.34.	Príspevky z podielu zaplatenej dane (665)	70	196 381,00	7 093,00	203 474,00	0,00
B.35.	Dotácie (691)	71	185 000,00	0,00	185 000,00	76 667,00
-	<b>Účtová trieda 6 celkom (r.037 až r.071)</b>	<b>72</b>	<b>188 595 283,67</b>	<b>12 620 107,26</b>	<b>201 215 390,93</b>	<b>170 460 832,09</b>
-	<b>Výsledok hospodárenia pred zdanením (r.072 - r.036)(+/-)</b>	<b>73</b>	<b>14 797 645,24</b>	<b>161 098,50</b>	<b>14 958 743,74</b>	<b>10 952 008,77</b>
C.1.	Daň z príjmov (591)	74	844,00	30 608,00	31 452,00	0,00
C.2.	Dodatočné odvody dane z príjmo (595)	75	0,00	0,00	0,00	0,00
-	<b>Hospodársky výsledok po zdanení (r. 073 - (r.074 + r.075) (+/-)</b>	<b>76</b>	<b>14 796 801,24</b>	<b>130 490,50</b>	<b>14 927 291,74</b>	<b>10 952 008,77</b>
	Kontrolné číslo (súčet riadkov 037 až 076)	995	406 785 857,82	25 562 411,52	432 348 269,34	362 825 681,72

Prehľad záväzkov a pohľadávok

Tabuľka č. 3 Záväzky a pohľadávky k

31.12.2007 v tis. Sk

<b>Záväzky</b>	do lehoty spl.	po lehote spl.	<b>spolu</b>
El. energia	-6		-6
Vodné a stočné	147		147
Plyn, para, teplo	287		287
Lieky	1 140	5 664	6 804
ŠZM	1 588	3 278	4 866
Potraviny	149	229	378
Daňový úrad	661		661
Sociálna poisťovňa	2 302		2 302
Zdravotné poisťovne	929		929
Ostatné	11 535	1 213	12 748
<i>Krátkodobé záväzky</i>	<u>18 732</u>	<u>10 384</u>	<u>29 116</u>
Investície (CT,práčovňa,dary,ostatné inves.)	17 892		17 892
<b>Spolu</b>	<b>36 624</b>	<b>10 384</b>	<b>47 008</b>

<b>Pohľadávky</b>	do lehoty spl.	po lehote spl.	<b>spolu</b>
Zahraničné ZP			0
Sociálna poisťovňa	16		16
VŠZP	22 531	7	22 538
Spoločná ZP	1 865		1 865
VZP Dôvera	3 984	2	3 986
CHZP Apollo	260	22	282
Európska ZP	561	244	805
Unión ZP	2 930	1	2 931
<i>Spolu poisťovne</i>	<u>32 147</u>	<u>276</u>	<u>32 423</u>
Za predanú krv	61	20	81
Ostatné	1 064	34	1 098
<b>Spolu</b>	<b>33 272</b>	<b>330</b>	<b>33 602</b>