



**Lubovnianska nemocnica, n. o.**  
Obrancov mieru 3, 064 01 Stará Lubovňa



# VÝROČNÁ SPRÁVA ROK 2009

MUDr. Peter Bizovský, MPH  
riaditeľ LN, n.o.

## Obsah

### Základné údaje o neziskovej organizácii

- História
- Zakladatelia Ľubovnianskej nemocnice, n.o.
- Názov a sídlo
- Predmet činnosti
- Orgány neziskovej organizácie
- Organizačná štruktúra
- Manažment Ľubovnianskej nemocnice, n.o.

### Činnosť neziskovej organizácie v roku 2009

#### Základné údaje k 31.12.2009

#### Investície v roku 2009

#### Správa o hospodárení v roku 2009

- Hospodárske a finančné ukazovatele

#### Ciele neziskovej organizácie pre rok 2010

#### Správa nezávislého audítora

#### Účtovná závierka k 31.12.2009

- Súvaha
- Výkaz ziskov a strát
- Prehľad záväzkov a pohľadávok

#### Dotácie a dary

## **Základné údaje o neziskovej organizácii**

### **História**

Lubovnianska nemocnica, n.o. vznikla 1.10.2005, ako nástupnícky subjekt Nemocnice s poliklinikou Stará Ľubovňa, príspevková organizácia.

LN, n.o. je právnym nástupcom (univerzálnym sukcesorom) príspevkovej organizácie Nemocnica s poliklinikou Stará Ľubovňa, ktorej zriaďovateľom bol Prešovský samosprávny kraj. Nezisková organizácia je právnym nástupcom všetkých:

- práv a záväzkov z pracovnoprávných vzťahov,
- know how (duševného vlastníctva),
- záväzkov a pohľadávok, ktoré vznikli NsP z dodávateľských vzťahov

### **Zakladatelia Ľubovnianskej nemocnice, n.o.**

Prešovský samosprávny kraj, Námestie mieru č.2, 080 01 Prešov

a

Mesto Stará Ľubovňa, Obchodná č., 064 01 Stará Ľubovňa

### **Názov a sídlo**

Lubovnianska nemocnica, n. o.

Obrancov mieru 3, 064 01 Stará Ľubovňa

Kontakt: tel.: 052/4317215  
fax: 052/4321367  
e-mail: [sekretariat@nspsl.sk](mailto:sekretariat@nspsl.sk), [www.nspsl.sk](http://www.nspsl.sk)

Zapísaná v registri neziskových organizácií pod číslom: OVVS-119/2005-NO

IČO: 37 886 851

### **Predmet činnosti**

Všeobecná nemocnica - poskytovanie ambulantnej, ústavnej zdravotnej starostlivosti s lekárskej starostlivosti v rozsahu:

- všeobecná ambulantná starostlivosť
- špecializovaná ambulantná starostlivosť
- stacionárna zdravotná starostlivosť
- samostatné zariadenia spoločných vyšetrovacích a liečebných zložiek
- ústavná zdravotná starostlivosť

## **Orgány neziskovej organizácie**

### *Správna rada*

Správna rada je najvyšším orgánom neziskovej organizácie, ktorý rozhoduje najmä o rozpočte neziskovej organizácie, schvaľuje ročnú účtovnú závierku a výročnú správu o činnosti a hospodárení, rozhoduje o použití zisku a úhrade strát vrátane určenia spôsobu ich vyporiadania najneskôr do skončenia nasledujúceho účtovného obdobia, rozhoduje o zrušení, zlúčení, splynutí alebo rozdelení neziskovej organizácie, podáva návrhy na zmeny zapisovaných skutočností v registri, volí a odvoláva riaditeľa, volí a odvoláva členov dozornej rady, schvaľuje právne úkony týkajúce sa nehnuteľného majetku, rozhoduje o zmenách v štatúte, rozhoduje o obmedzení práva riaditeľa konať v mene neziskovej organizácie

### *Zloženie Správnej rady*

Zástupcovia PSK:

Mária Repková  
Ing. Peter Sokol  
Ing. Mária Holíková, PhD.

Zástupca Mesta Stará Ľubovňa: JUDr. Milan Knapík

Zástupca zamestnancov ĽN, n.o.: Doc. MUDr. František Valášek, CSc.

### *Dozorná rada*

Dozorná rada je kontrolný orgán neziskovej organizácie, ktorý dohliada na jej činnosť. O výsledkoch svojej činnosti bezodkladne informuje Správnu radu a predkladá jej návrhy na rozhodnutie o nevyhnutných opatreniach na odstránenie zistených nedostatkov.

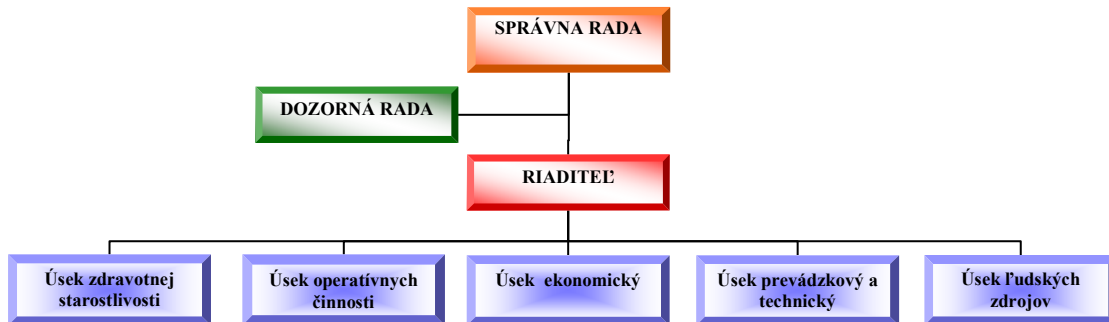
### *Zloženie Dozornej rady*

Zástupcovia PSK:

JUDr. Anna Aftanasová  
MUDr. Andrej Havrilla

Zástupca Mesta Stará Ľubovňa: MUDr. Ján Laskovský

## Organizačná štruktúra



### Manažment Ľubovnianskej nemocnice, n.o.

Riaditeľ

MUDr. Peter Bizovský, MPH

[bizovsky@nspsl.sk](mailto:bizovsky@nspsl.sk)

Námestník riaditeľa úseku ekonomického

Ing. Jaroslav Marinčín

[marincin@nspsl.sk](mailto:marincin@nspsl.sk)

Námestník riaditeľa úseku riadenia ľudských zdrojov

Ing. Juraj Sroka, Dip Mgmt.

[sroka@nspsl.sk](mailto:sroka@nspsl.sk)

Námestníčka riaditeľa pre ošetrovateľskú starostlivosť

PhDr. Anna Mačugová

[macugova@nspsl.sk](mailto:macugova@nspsl.sk)

Správca prevádzko-technického úseku

Milan Bucha

[bucha@nspsl.sk](mailto:bucha@nspsl.sk)

## **Činnosť neziskovej organizácie v roku 2009**

LN, n.o. poskytuje liečebno-preventívnu starostlivosť pre takmer 52 tisíc. obyvateľov okresu Stará Ľubovňa nachádzajúceho sa v regióne Prešovského samosprávneho kraja.

LN, n.o. je samostatným a sebestačným lôžkovým zdravotníckym zariadením okresného typu – všeobecná nemocnica. Poslanie LN, n.o., zabezpečovanie liečebno-preventívnej starostlivosti, je naplňované. Nezisková organizácia vychádza z pragmatických potrieb regiónu. Dostupnosť liečebno-preventívnej starostlivosti s primeranou kvalitou na požadovanej úrovni je samozrejmosťou. Na poskytovanie zdravotnej starostlivosti v LN, n.o. nadväzuje spolupráca s vyššími a špecializovanými zdravotníckymi zariadeniami v rámci kraja i celého Slovenska. Činnosť LN, n.o. sa tak stala komplexnou a zabezpečuje zdravotnícku starostlivosť o obyvateľov v plnom rozsahu.

Lôžkové oddelenia:

### **Detské oddelenie:**

pozostáva z 28 lôžok pre lôžkovú starostlivosť. Hospitalizujeme deti na základe odporúčania detského obvodného lekára, RLP lekára, ev. iného odborného lekára. Vykonávame diagnostiku a liečbu ochorení dýchacieho, tráviaceho, uropoetického traktu. Pri detskom oddelení bol zriadený denný stacionár, ktorý slúži na menej ako 24 hodinovú hospitalizáciu dieťaťa s možnosťou sledovania, diagnostiky a liečby akútnych stavov nevyžadujúcich dlhšiu ústavnú starostlivosť. Taktiež s možnosťou doprovodu a hospitalizácie na nadštandardných izbách.

### **Interné oddelenie:**

doménou sú choroby vnútorných orgánov, ktoré vyhľadáva, diagnostikuje a lieči. Venuje sa aj chorobám a chorobným príznakom, ktoré sú nejasné, skryté, alebo postihujú celé orgánové systémy. Vnútorné lekárstvo je odbor konzervatívny, aj keď v súčasnosti používa vo svojej práci najmä diagnostické aj postupy tzv polo-invazívne, alebo aj invazívne v súlade s technickým a vedeckým pokrokom, a potrebami pacienta.

#### **Štruktúra pracoviska**

jednotka intenzívnej starostlivosti (JIS) 6 lôžok

4 lôžka s nadštandardnou výbavou na samostatných izbách

40 lôžok štandardných, ktoré sú umiestnené na piatich dvojlôžkových a desiatich trojlôžkových izbách, tieto sú členené ešte na mužskú a ženskú časť.

#### **Oddelenie má ďalej**

endoskopické pracovisko

pracovisko funkčnej diagnostiky

pracovisko ultrazvukovej diagnostiky

denný stacionár 2 lôžka

### **Oddelenie všeobecnej a úrazovej chirurgie:**

Nosným programom vo všeobecnej chirurgii sú laparoskopické operácie. Vykonávame laparoskopické operácie žlčníka, slepého čreva, slabínových prietrží, hrubého čreva a konečníka, diagnostické laparoskopické výkony.

Onkologické operácie tvoria predovšetkým operácie žalúdka, hrubého čreva a konečníka. Do spektra viscerálnej chirurgie patria na našom oddelení aj operácie štítnej žľazy, operácie pre benígne ochorenia konečníka (hemoroidy, fisúry).

V indikovaných prípadoch používame pri operáciách hemoroidov stapler, tzv. Longova metóda.

Cievne operácie predchádza dôkladné ultrazvukové (Doppler) vyšetrenie.

Najčastejšou operáciou sú operácie krčových žíl, ktoré od decembra 2008 vykonávame pomocou lasera. Pri akútnych cievnych uzáveroch na končatinách robíme embolektómie, event. bypassové operácie. Pre dialyzovaných pacientov zabezpečujeme venózne prístupy zakladaním a-v fistúl, alebo zavedením centrálného katétra.

Traumatologické operácie tvoria predovšetkým operácie zlomenín končatín. Najčastejšou operáciou sú operácie horného konca stehennej kosti ( tzv. zlomeniny krčka ). Na stabilizáciu týchto zlomenín používame trochanterický, event. rekonštrukčný kliniec, pri vnútrokĺbových zlomeninách spongiózne skrutky, alebo implantujeme cervikokapitálnu endoprotézu.

Diafyzárne zlomeniny dlhých kostí stabilizujeme intramedulárnou osteosyntézou u dospelých zaisteným klincom, u detí elastickou stabilizáciou Prevotovými prútmi. V indikovaných prípadoch používame vonkajší fixátor (otvorené zlomeniny, zlomeniny zápästia).

Vykonávame artroskopické operácie kolenného kĺbu. Artroskopicky ošetrujeme menisky, chrupavku pomocou koblátora, vykonávame plastiky predného skríženého väzu kolena.

### **Gynekologicko-pôrodnické oddelenie:**

#### **Pôrodníctvo:**

Úplná psychoprofylaktická príprava tehotných na pôrod, vrátane prípravy otcov, kvalitná sonografická diagnostika.

Pôrody v epidurálnej analgézií počas celých 24 hodín.

Účasť manžela, alebo blízkej osoby pri pôrode, aj pri cisárskom reze, ktoré sú väčšinou realizované v spinálnej anestézii.

Možnosť využitia jednej z dvoch nadštandardne vybavených izieb.

#### **Gynekológia:**

Všetky druhy laparoskopických diagnostických a operačných výkonov, diagnostika a liečba sterilít.

Diagnostická aj operačná hysteroskopia.

Celá paleta gynekologických operácií vrátane radikálnych pri malígnych ochoreniach. operačná liečba močovej inkontinencie.

Komplexná diagnostika a operačná liečba ochorení prsnej žľazy

### **OAIM - Oddelenie anestéziológie a intenzívnej medicíny:**

Oddelenie svojou činnosťou v oblasti anestéziológie, resuscitácie a intenzívnej medicíny ovplyvňuje všetky odbory nemocnice.

#### **Anestéziológia**

Neustále dochádza k narastaniu anesteziologických výkonov. Spôsob vedenia anestézie je rôznorodý v závislosti od operačného výkonu. Posledné roky stúpa počet centrálnych regionálnych blokad a periférnych nervových blokad.

#### ***Spôsoby vedenia anestézií:***

celková anestézia inhalačná

celková anestézia doplňovaná

OTI, laryngeálna maska, tvárová maska

totálna intravenózna anestézia

kombinovaná anestézia

epidurálna anestézia

subarachnoidálna anestézia

kombinovaná epidurálna a subarachnoidálna anestézia

blokáda brachiálneho plexu hornej končatiny

### **Intenzívna starostlivosť**

Poskytujeme základnú a rozšírenú neodkladnú resuscitáciu pacientom všetkých oddelení nemocnice. Hospitalizuje pacientov so život ohrozujúcimi problémami vyžadujúcich urgentnú pozornosť, pacientov s vysokým rizikom vzniku komplikácií.

Prevádza umelú pľúcnu ventiláciu, kanyláciu centrálnej žily, kanyláciu artérie, hrudnú drenáž, externú stimuláciu srdca, neinvazívne a invazívne merania tlaku krvi, meranie srdcového výdaja, merania vnútrobrušného tlaku.

### **Doliečovacie oddelenie a ODCH:**

Na doliečovacom oddelení poskytujeme zdravotnú starostlivosť a liečbu chronicky chorým pacientom. Na oddelenie sa prekladajú pacienti z akútnych lôžok, ak to ich zdravotný stav vyžaduje, alebo sú prijímaní priamo od praktických a odborných lekárov.

### **Neurologické oddelenie:**

Neurológia je základný medicínsky odbor, ktorý sa zaoberá všetkými aspektami ( prevenciou, diagnostikou, liečbou, posudzovaním a výskumom ) :

- ochorení nervového (centrálneho i periférneho) systému s výnimkou tých, ktoré sú v dôsledku prevažujúcich porúch psychickej činnosti doménou psychiatrie,
- systémovými ochoreniami svalov ,
- poruchou funkcie zmyslových orgánov a žliaz s vnútornou sekréciou, ak sa prejavujú nervovými príznakmi
- vertebrogénnymi ochoreniami, u ktorých je súčasne poškodený nervový systém, prípadne u ktorých hrá významnú úlohu v patogenéze porucha nervového systému.

Okruh ochorení neurologických pacientov:

- cievne ochorenia mozgu a miechy ( ischémie mozgu a miechy, intrakraniálne krvácania, subarachnoidálne krvácanie )
- vertebrogénne ochorenia
- ochorenia periférnych a mozgových nervov
- ochorenia svalov (myopatie, svalové dystrofie, myotónie, myasténia )
- bolesti hlavy a záchvatové ochorenia mozgu (migréna, epilepsia, synkopy, tetania, vertigo)
- neoplastické ochorenia mozgu a miechy (primárne i sekundárne nádory mozgu a miechy, paraneoplastické ochorenia CNS) - v spolupráci s onkológiou a neurochirurgiou
- degeneratívne ochorenia nervového systému (Alzheimerova choroba, Amyotrofická laterálna skleróza, Parkinsonova choroba, ataxie)
- zápalové a infekčné ochorenia nervového systému ( diagnostika meningitídy, encefalitídy, Creutfeld-Jacobova choroba, parazitárne ochorenia) - v spolupráci s infekčným odd.
- imunitne podmienené ochorenia nervového systému ( polyradikuloneuritída Guillain-Barré, myastenia gravis, dematomyozitída, sclerosis multiplex )
- hraničné neuro-psychiatrické stavy, predelirantné stavy somatické, alkoholické, pozáchvatové
- traumatické poškodenia mozgu a miechy (diagnostika ) - v spolupráci s traumatolog.odd.
- získané metabolické a toxické poškodenia nervového systému



## Úsek zdravotnej starostlivosti /ZS/

Formy poskytovania ZS :

- a) **ambulantná starostlivosť,**
  - 1. všeobecná
  - 2. špecializovaná
- b) **ústavná zdravotná starostlivosť,**
  - všeobecná nemocnica
- c) **lekárska starostlivosť,**
- d) **služby súvisiace so zdravotnou starostlivosťou**
  - a) oddelenie liečebnej výživy a stravovania /OLVaS/
  - b) referát zdravotnej štatistiky
  - c) oddelenie dopravnej služby

## Ambulantná starostlivosť /AS/

**Všeobecná:**

- ambulancia LSPP výjazdová – dospelých
- ambulancia LSPP výjazdová – deti
- ambulancia LSPP pre dospelých
- ambulancia LSPP detská
- ambulancia LSPP stomatologická
- detská ambulancia I. /úv.0,20/

**Špecializovaná:**

- onkologická ambulancia /úv.0,70/
- chirurgická ambulancia I /úv.1,00/
- chirurgická ambulancia II /úv.0,50/
- interná ambulancia I. /úv.0,70/
- interná ambulancia II. /úv.1,00/
- príjmová amb. pri internom odd. /úv.0,10/
- ambulancia FBLR I. /úv.1,00/
- ORL ambulancia I. /úv.0,85/
- foniatrická ambulancia /úv.0,15/
- ambulancia patológ. gravidity /úv.0,10/
- mamárna ambulancia /úv.0,10/
- ambulancia pre sterilné manželstvo /úv.0,10/
- anesteziologická ambulancia /úv.0,10/
- algeziologická ambulancia /úv.0,10/
- ambulancia cievnej chirurgie /úv.0,20/
- ambulancia úrazovej chirurgie /úv.0,20/
- dermatovenerologická ambulancia /úv.1,00/
- hematologická ambulancia /úv.0,10/
- osteologická ambulancia /úv.0,10/
- gastroenterologická ambulancia /úv.1,00/
- detská gastroenterologická ambulancia /úv.0,20/
- referát sociálnej sestry /úv.0,50/
- ambulancia pracovno-zdravotnej služby /úv.0,20/
- neurologická ambulancia /úv.0,20/

### **Jednodňová zdravotná starostlivosť**

- ambulancia jednodňovej zdravotnej starostlivosti /JZS/ v odbore chirurgia,
- ambulancia jednodňovej chirurgie /JZS/ v odbore a gynekológia a pôrodnictvo,

### **Stacionáre**

- stacionár v odbore FBLR /10lôžok/
- stacionár v odbore vnútorné lekárstvo / 2 lôžka /
- stacionár v odbore pediatria / 2 lôžka /
- stacionár v odbore chirurgia / 2 lôžka /

### **Oddelenia spoločných a vyšetrovacích liečebných zložiek,**

- Oddelenie fyziatrie, balneológie a liečebnej rehabilitácie /FBLR/-SVLZ
- Oddelenie klinickej biochémie, hematológie a transfuziológie /OKBHaT/
- Rádiologické oddelenie s CT pracoviskom a pracoviskom denzitometrie /RDG/
- Ambulancia funkčnej diagnostiky
- Oddelenie centrálnej sterilizácie

### **Ústavná zdravotná starostlivosť /ÚZS/**

#### **Ústavná starostlivosť:**

- interné oddelenie v odbore vnútorné lekárstvo (s počtom lôžok 44+6 JIS)
- oddelenie všeobecnej chirurgie (s počtom lôžok 30)
- oddelenie úrazovej chirurgie (s počtom lôžok 10)
- oddelenie anestéziológie a intenzívnej medicíny v odbore AIM (s počtom lôžok 4)
- gynekologicko – pôrodnické oddelenie v odbore GP (s počtom lôžok 35)
- detské oddelenie v odbore pediatria (s počtom lôžok 28)
- novorodenecké oddelenie v odbore pediatria (s počtom lôžok 15)
- doliečovacie oddelenie v odbore vnútorné lekárstvo (s počtom lôžok 10)
- oddelenie dlhodobo chorých v odbore vnútorné lekárstvo (s počtom lôžok 10)
- neurologické oddelenie v odbore neurológia (s počtom lôžok 20)

#### **ústavná pohotovostná služba**

- ústavná pohotovostná služba v odbore vnútorné lekárstvo,
- ústavná pohotovostná služba v odbore gynekológia a pôrodnictvo,
- ústavná pohotovostná služba v odbore chirurgia,
- ústavná pohotovostná služba v odbore traumatológia,
- ústavná pohotovostná služba v odbore anestéziológia a intenzívna medicína,
- ústavná pohotovostná služba v odbore pediatria,
- ústavná pohotovostná služba v odbore neurológia

## **Lekárska starostlivosť**

Lekárska starostlivosť zabezpečuje ústavná lekáreň, ktorú tvorí:

- oddelenie výdaja
- oddelenie prípravy liečiv
- oddelenie klinickej farmácie
- oddelenie kontroly liečiv
- oddelenie zdravotníckych potrieb

## **Lekárska služba prvej pomoci /LSPP/**

LN, n.o. je organizátor

## **Oddelenie liečebnej výživy a stravovania / OLVaS /**

## **Dopravná služba**

Činnosť dopravnej zdravotnej služby je vykonávaná na základe živnostenského opravenia zo dňa 24.10.2005 číslo **Žo-2005/03409/2/4KO** vydaného Obvodným úradom v Starej Ľubovni.

## **Úsek ekonomický**

- a) Oddelenie ekonomické/OE/
  - Referát kalkulácií, cien a rozborov
  - Referát finančnej účtárne
  - Referát operatívnej – technickej evidencie
  - Referát pokladne
  - Referát zdravotnej štatistiky
- b) Oddelenie informačných technológií a zdravotných poisťovní /OIT a ZP/
  - Referát pre styk so zdravotnými poisťovňami
  - Referát informačných technológií
- c) Referát verejného obstarávania
- d) Referát marketingu

## **Úsek prevádzkový a technický /ÚPT/**

1. Členenie úseku prevádzkového a technického:

### 1. Oddelenie prevádzkové

- a) Referát pracovne
- b) Referát údržby
- c) Referát upratovacích služieb
- d) Referát životného prostredia /ŽP/, bytového hospodárstva /BH/, materiálno-technického zásobovania /MTZ/ a spojovej služby /SS/
- e) Referát správy registratúry
- f) Referát skladového hospodárstva
- g) Referát vlastnej ochrany

### 2. Oddelenie technické

- a) Referát investičných činností a zdravotníckych

- b) Referát energetiky
- c) Referát metrologie

### **Úsek riadenia ľudských zdrojov**

Členenie úseku:

1. Oddelenie personálne a mzdové
  - a) Referát personálnej administratívy a pracovnoprávných záležitostí
  - b) Referát vzdelávania a starostlivosti o zamestnancov
  - c) Referát mzdovej učtárne
2. Referát organizácie a práce
3. Referát požiarnej ochrany a bezpečnosti zdravia pri práci /PO a BOZP/
4. Referát lekárskej knižnice
5. Referát kvality

## **Základné údaje k 31.12.2009**

Aktíva 2 272 183,41 €

Celkový obrat 7 689 764,71 €

Zamestnanci /FO/ 393

Zamestnanci /PP/ 382,63

## **Lôžkový fond**

Počet hospitalizácií 10 014

Počet ambulantných vyšetrení /ŠAS/ 78 243

Počet vyšetrení SVLZ 181 230

## Investície realizované v roku 2009

Vozidlo DZS – /leasingové splátky/	8 702,37 €
Práčovňa /leasingové splátky/	18 138,29 €
CT /splátky úveru/	129 456,28 €
Okná pavilón "A"	76 401,00 €
EMG	51 205,60 €
PACS licencia	4 443,84 €
Glukózový analyzátor	9 104,69 €
Zariadenie pre skladovanie tr. liekov	25 228,54 €
Elektrokoagulator - OLYMPUS	9 530,56 €
Diódový laser Ceralas	39 467,58 €
Cobas b 121 – biochemický analyzátor	12 544,98 €
Lôžka Gyn.pôr. odd. BASCO, s.r.o.	3 956,92 €
EKG, TK holter, EKG holter	20 407,19 €
Vozidla DZS 2 ks – záloha	10 600,00 €
Mrazničky 2ks odd. liečebnej výživy	2 280,00 €
Chirurgické inštrumentárium	6 425,17 €
<b>Spolu</b>	<b>427 893,01 €</b>

Vyššie uvedené investície boli realizované zo zdrojov LN, n.o. a grantov. Nákup bol realizovaný v zmysle zákona 25/2006 o verejnom obstarávaní.

## Správa o hospodárení v roku 2009

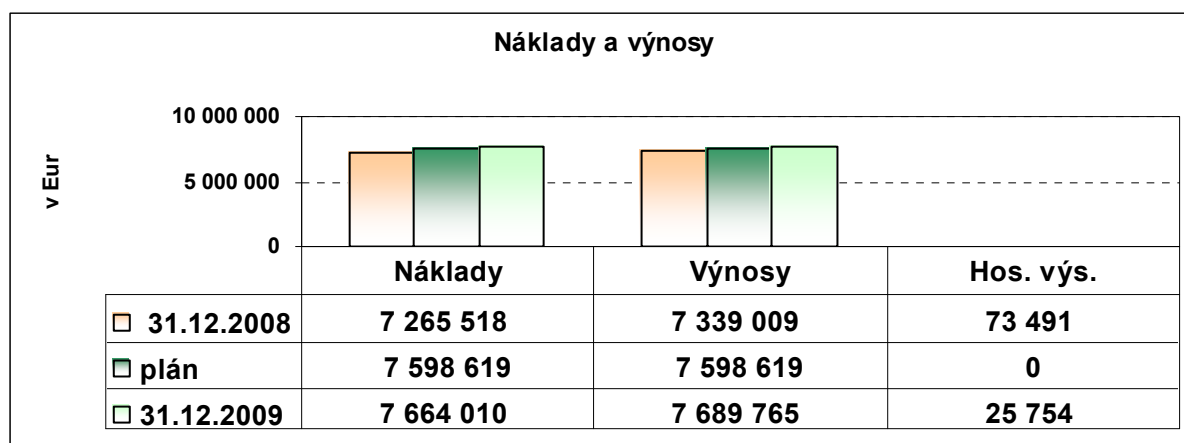
### Náklady, výnosy, hospodársky výsledok

Hospodárenie L'N, n.o. za rok 2009 skončilo s hospodárskym výsledkom 25.754 €, pri nákladoch 7.664.011 € a výnosoch 7.689.765 €. Náklady prekročujú stanovený plán o 0,9 %. Výnosy vykazujú pozitívny vývoj, keď plnenie plánu je vyššie o 1,2 %. Môžeme konštatovať, že plánované hospodárske ukazovatele boli splnené a taktiež bol dosiahnutý kladný hospodársky výsledok.

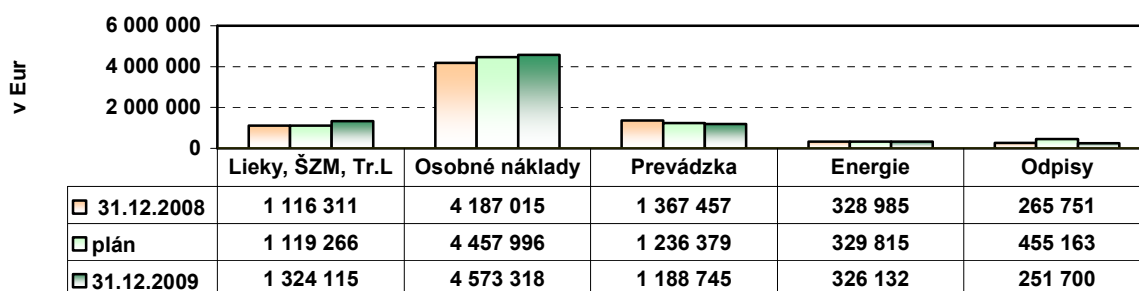
Z významných faktorov, ktoré ovplyvnili hospodárenie L'N, n.o. v roku 2009 je potrebné uviesť tieto:

- zvýšenie mzdových nákladov (medziročný nárast o 9,4%)
- vyššie náklady na lieky a ŠZM (používanie zvlášť hradeného zdr. materiálu, medziročný nárast o 19,8%)
- vyššie náklady na elektrickú energiu (medziročný nárast o 11,8%)
- vyššie náklady na zdravotnícku údržbu (medziročný nárast o 56,8%)
- iné ostatné náklady + DPH energie (medziročný nárast o 11,8%)
  
- vyššie príjmy od zdravotných poisťovní (nárast o 3,0%)
- ostatné výnosy - realizácia projektov (nárast o 31,4%)
- aktívne využívanie voľných zdrojov (nárast položky nájomné)

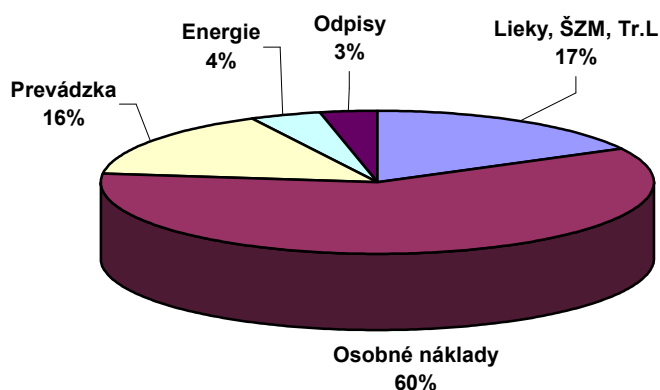
V súhrne možno povedať, že vývoj v oblasti nákladov aj výnosov bol v súlade s plánom nákladov a výnosov pre rok 2009. Avšak v rámci jednotlivých nákladových a výnosových položiek vplyvom vonkajších faktorov dochádzalo k ich disproporciám so stanoveným plánom.



### Náklady 2008 / plán / 2009



### Štruktúra nákladov

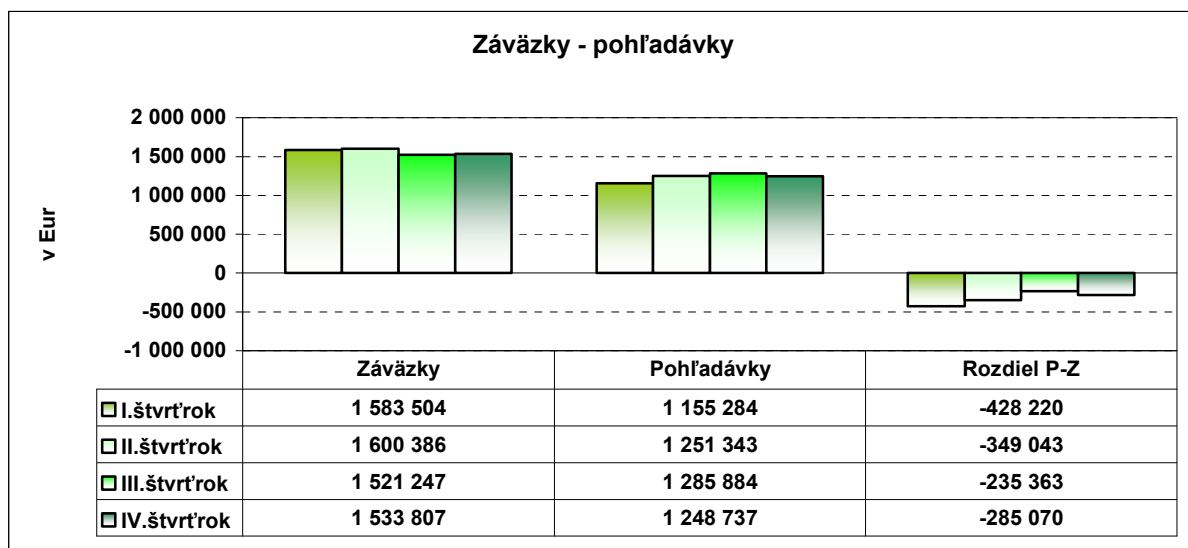


### Závazky, pohľadávky

V oblasti záväzkov pretrváva priaznivý vývoj kedy po predošlom znížovaní záväzkov dochádza k stabilizácii krátkodobých záväzkov na úrovni 1,2 – 1,3 mil. €. K prechodnému zvýšeniu celkových záväzkov v priebehu roka dochádzalo v dôsledku nerovnomerného rozloženia nákladov v rámci roka a realizáciou investícií. Taktiež sa mení pomer medzi záväzkami do lehoty splatnosti a po lehote splatnosti v prospech záväzkov do lehoty splatnosti.

V oblasti pohľadávok je vývoj priaznivý a pohľadávky dosahujú úroveň dvojnásobku dojednaných zmluvných objemov od zdravotných poisťovní čo zodpovedá dohodnutej splatnosti v priemere 45 dní.





Rozdiel pohľadávok a krátkodobých záväzkov je negatívny v dôsledku pripísania platieb v posledných dňoch roka 2009, čím došlo k zvýšeniu stavu na bankovom účte. LN, n.o. už nebola schopná reagovať na uvedenú situáciu a zaistiť výšku krátkodobých záväzkov maximálne na úrovni pohľadávok. Dynamika rastu dlhu je v súčasnosti negatívnych hodnotách, čo poukazuje na tendenciu znižovania záväzkov a tým na schopnosť organizácie plniť si svoje záväzky voči dodávateľom.



## PERSONÁLNA OBLASŤ

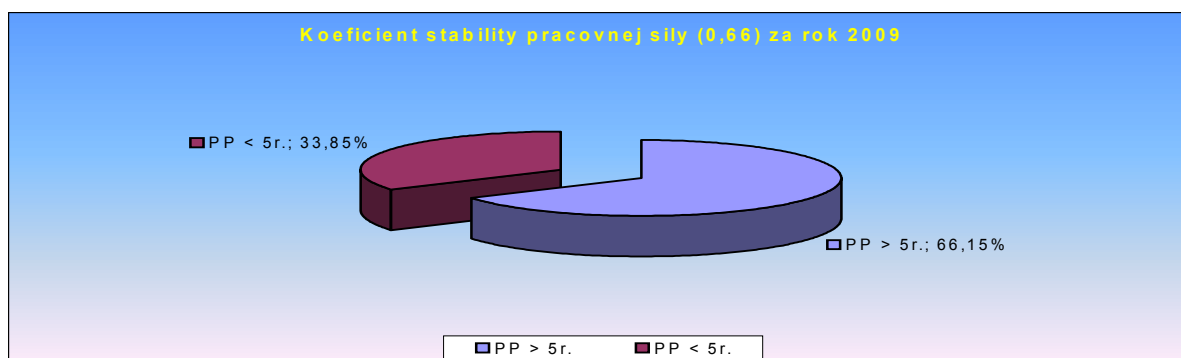
### Ľubovnianska nemocnica, n.o. zamestnávala v roku 2009:

v prepočítaných počtoch /PP/ 382,63 zam.  
vo fyzických osobách /FO/ 393 zam.

### Stav zamestnancov podľa kategórie

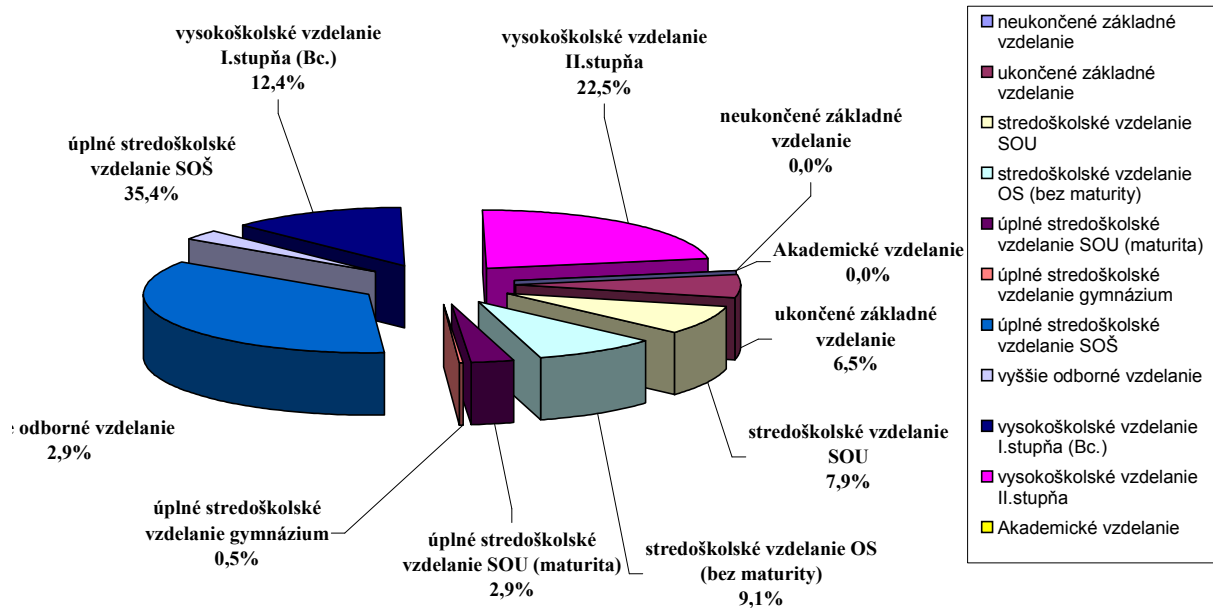
Kategória	M.J.	Skut.k 31.12.2008	31.12.2009		% pln.	2009 / 2008
			plán	skut.		
Lekári	prep.os.	48,21	55,00	52,08	94,69	108,03
Farmaceuti		1,20	2,00	1,23	61,50	102,50
Iní zdrav. zamest.		3,50	3,00	3,01	100,33	86,00
Sestry		145,21	142,00	146,83	103,40	101,12
Pôrodné asistentky		10,65	11,00	10,58	96,18	99,34
Laboranti		12,50	13,00	12,75	98,08	102,00
Asistenti SO		39,45	39,00	37,84	97,03	95,92
Asistenti USO		16,99	21,00	17,71	84,33	104,24
THP USO		24,39	24,00	23,60	98,33	96,76
THP VŠ		8,67	8,00	8,28	103,50	95,50
Prevádzkoví zamest.		66,49	70,00	68,72	98,17	103,35
<b>SPOLU</b>			<b>377,26</b>	<b>389,00</b>	<b>382,63</b>	<b>98,36</b>

Jedným zo znakov určujúcich kultúru zamestnávateľa je aj koeficient stability, ktorý v roku 2009 klesol na úroveň 66,2% počtu zamestnancov pracujúcich viac ako 5 rokov.

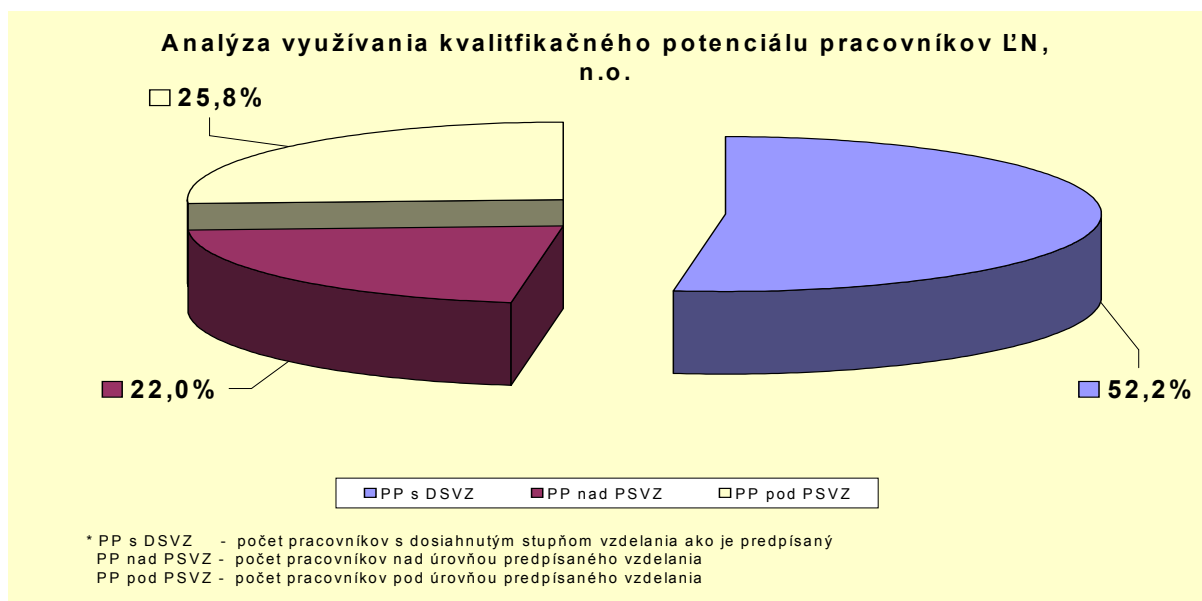


# Kvalifikačná štruktúra

## Kvalifikačná štruktúra pracovníkov L'N,n.o.

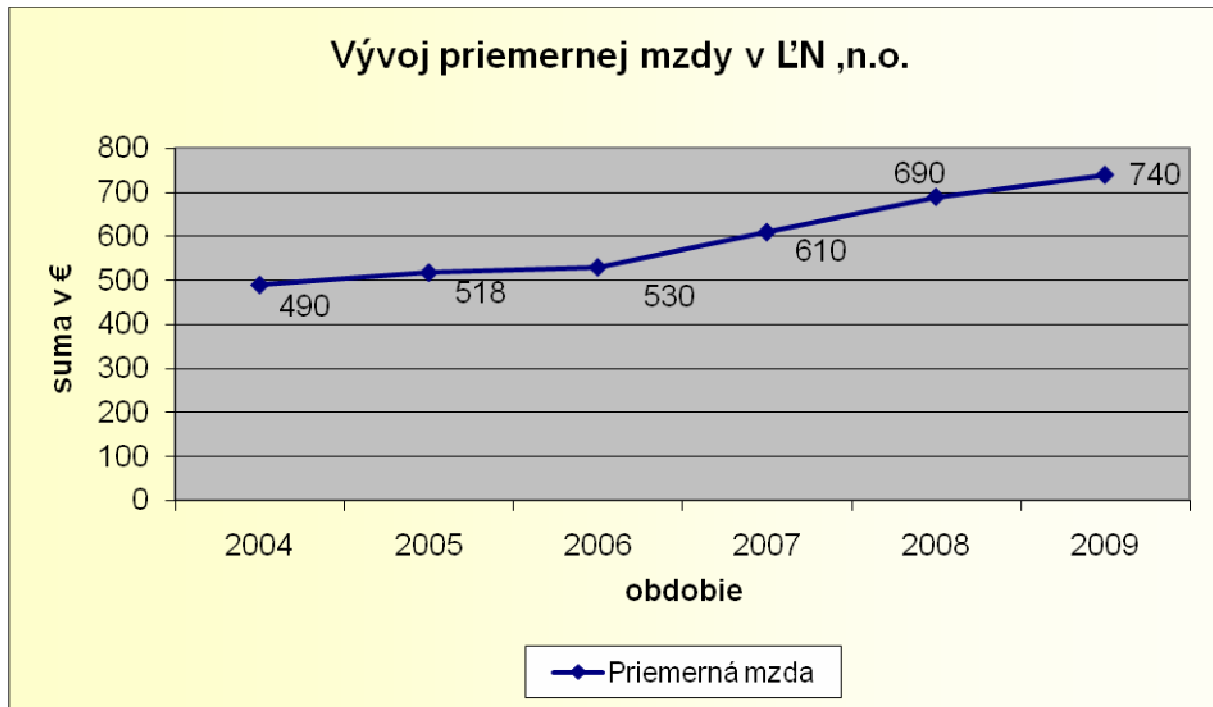


Uvedená štruktúra zohľadňuje len požiadavku stupňa vzdelania. Dosiagnuté špecializačné štúdium má 46% zdravotníckych zamestnancov. Z toho v kategórii sestra 41%, laborant 92%, asistent 61% a lekár 64%. Uvedené stavy sú v súlade s požiadavkou výnosu MZ SR č. 09812/2008-OL na personálne normatívy.



## Mzdová oblasť

Priemerná mesačná mzda vrátane náhrad za pracovnú pohotovosť za rok 2009 bola 742,- € čo je oproti roku 2008 nárast o 7,7%. Osobné náklady tvoria 59,5 % z celkových výnosov. Priaznivo možno hodnotiť nárast výnosov na zamestnanca, ktorý napovedá o zvyšujúcej sa produktivite práce. K 31.12.2009 uvedený nárast činil 3,3 %.



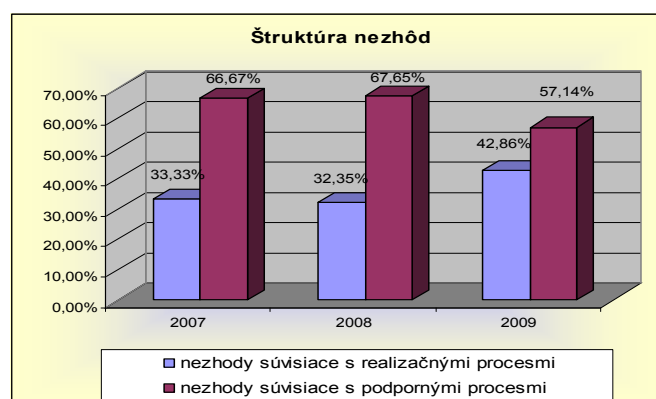
## RIADENIE KVALITY

### Interné audity:

V priebehu sledovaného obdobia boli realizované interné audity v súlade s harmonogramom auditov platným pre rok 2009.

V priebehu tohto obdobia bolo naplánovaných celkovo 12 auditov (z toho 1 dozorový). Audity preukázali svoju opodstatnenosť pri zlepšovaní Systému manažérstva kvality L'N, n.o., čo deklaruje aj množstvo nezhôd zachytených realizovanými auditmi v počte 21.

Prehľadnú štruktúru nezhôd podľa klasifikácie procesov deklaruje nasledujúci graf.



### Preventívne opatrenia realizované v oblasti kvality:

- Zvyšovanie právnej ochrany zdravotníckych pracovníkov, ako aj klientov zavádzaním štandardných pracovných postupov.
- Príprava na zavedenie edukačných listov (z pohľadu ošetrovateľstva) pre pacientov, ktoré by mali prispieť k lepšej informovanosti pacientov o postupoch ďalšej liečby, a teda aj k eliminácii možných pohospitalizačných komplikácií vyžadujúcich rehospitalizáciu.
- Rozvoj manažmentu pacienta na ambulanciách, najmä organizáciou objednávaní pacientov s cieľom skrátenia čakacích dôb, a eliminácie nespokojnosti klientov.
- Príprava pre zavedenie systému vyhodnocovania poskytovanej zdravotnej starostlivosti.

### Významné opatrenia realizované v oblasti kvality za rok 2009:

- Úspešné absolvovanie dozorového auditu (1 nedostatok).
- Rekonštrukcia pavilónu A (výmena okien, fasáda).
- Účasť na projekte PATH.
- Riešenie problematiky logistiky v laboratóriách (čítacie štítky).
- Príprava na zavedenie systému vyhodnocovania poskytovanej zdravotnej starostlivosti.
- Realizácia projektu DOP-SIA-2008/4.1.3/01 zameraného na vzdelávanie pracovníkov.
- Príprava na prechod na novú normu STN EN ISO 9001:2009.
- Prípravné práce na akreditáciu laboratórnych zložiek.
- Manuál pre bezpečnosť pacienta.
- Preškolenie interných audítorov.
- Implementácia Manažérskeho informačného systému.

## Poskytovanie zdravotnej starostlivosti

LN, n.o. poskytuje zdravotnú starostlivosť pre spádovú oblasť okresu Stará Ľubovňa čo je takmer 52 tis. obyvateľov. K uvedenému je ešte potrebné zvýrazniť takmer 16,9 % podiel poskytnutej zdravotnej starostlivosti klientom mimo spádovej oblasti.

Zdravotná starostlivosť je poskytovaná na 9 lôžkových oddelenia, kde bolo k 31.12.2009 hospitalizovaných 10.014 pacientov, čo je v priemere 834 pacientov mesačne. Ambulantná zdravotná starostlivosť je poskytovaná v 23 špecializovaných ambulanciách, kde sa k 31.12.2009 vykonalo 78.243 vyšetrení. Okrem uvedenej zdravotnej starostlivosti LN, n.o. zabezpečuje 24 hodinovú diagnostiku na rádiologickom a hematologicko-biochemickom oddelení, kde bolo realizovaných 151.102 vyšetrení. Rehabilitačná starostlivosť je zabezpečovaná rehabilitačným pracoviskom, ktoré zrealizovalo 28.918 vyšetrení.

Súčasťou poskytovania zdravotnej starostlivosti je ošetrovateľská starostlivosť. Cieľom je poskytovať kvalitnú, efektívnu a bezpečnú ošetrovateľskú starostlivosť. Kvalita ošetrovateľskej starostlivosti je zabezpečovaná ošetrovateľskými štandardami a prostredníctvom interných auditov.

Oddelenie	Počet postelí	Priemerná ošetrovacia doba		Počet ukončených hospitalizácií	
		31.12.2008	31.12.2009	31.12.2008	31.12.2009
Interné odd. + JIS	50	5,8	5,2	2 261	2 395
z toho Interné JIS	6	3,6	3,7	465	444
Neurologické odd.	20	8,8	8,3	257	656
Detské odd.	28	6,6	6,0	1 330	1 320
Gyn. pôr. odd.	35	5,4	5,3	1 830	2 039
Chirur.+ Traum. odd.	40	4,9	4,6	1 885	1 971
z toho Traumatol. odd.	10	5,2	4,5	735	664
OAIM	4	4,8	5,1	180	169
Doliečovacie odd.	10	9,6	9,4	371	380
Novorodenecké odd.	15	5,4	5,1	799	917
ODCH	10	15,5	15,1	175	167
<b>Lôžkové odd. spolu</b>	<b>212</b>	<b>6,2</b>	<b>5,7</b>	<b>9 328</b>	<b>10 014</b>

## Hospodárske a finančné ukazovatele

Tabuľka č.1 Náklady

v €

Názov účtu	31.12.2008 skutočnosť	k 31.12.2009		% pln.	Index 09 / 08
		plán	skutočnosť		
Spotreba materiálu	1 564 894	1 516 537	1 720 280	113,4%	109,9%
Spotreba energie	328 985	329 815	326 132	98,9%	99,1%
Opravy a údržba	466 673	256 090	235 278	91,9%	50,4%
Cestovné	27 584	27 883	30 009	107,6%	108,8%
Náklady na reprezentačné	697	797	471	59,1%	67,5%
Ostatné služby	273 053	392 518	369 830	94,2%	135,4%
Osobné náklady	4 187 015	4 457 996	4 573 318	102,6%	109,2%
Dane a poplatky	2 656	15 136	12 776	84,4%	481,1%
Pokuty a penále	133	0	0	#DIV/0!	0,0%
Úroky a kurzové straty	21 775	19 319	7 227	37,4%	33,2%
Manká a škody	0	0	0	#DIV/0!	#DIV/0!
Iné ostatné náklady	88 362	89 424	102 591	114,7%	116,1%
Odpisy a investície	265 751	455 163	251 700	55,3%	94,7%
Náklady na výrobu Transfúz. liekov	37 941	37 941	34 397	90,7%	90,7%
<b>N á k l a d y c e l k o m</b>	<b>7 265 518</b>	<b>7 598 619</b>	<b>7 664 010</b>	<b>100,9%</b>	<b>105,5%</b>

Tabuľka č. 2 Výnosy

v €

Názov účtu	31.12.2008 skutočnosť	31.12.2009		% pln.	Index 09 / 08
		plán	skutočnosť		
Výnosy od zdr. poisťovní	6 670 052	6 771 559	6 871 332	101,5%	103,0%
Aktivácia	101 540	101 573	92 499	91,1%	91,1%
Úroky	1 062	1 195	158	13,2%	14,9%
Nájomné	40 497	36 646	50 235	137,1%	124,0%
Výnosy z Transfúzných liekov	37 941	37 941	34 397	90,7%	90,7%
Ostatné výnosy	487 917	649 705	641 144	98,7%	131,4%
<b>VÝNOSY SPOLU</b>	<b>7 339 009</b>	<b>7 598 619</b>	<b>7 689 765</b>	<b>101,2%</b>	<b>104,8%</b>

Tabuľka č. 3 Náklady na vzdelávanie

Ukazovateľ	M.J.	Skut. k 31.12.2008	Skut. k		% pln.	Index 09 / 08
			plán	31.12.2009		
Účtovné poplatky za kurzy <sup>1)</sup>	€	7 274		7 711		106,0%
Cestovné náhrady - vzdel. aktivity	€	10 554		14 104		133,6%
Osobné náklady	€	95 126		211 475		222,3%
Náklady na vzdelávanie spolu <sup>1)</sup>		112 966		233 290		206,5%

Tabuľka č.4a Vybrané ukazovatele

Oddelenie	Počet postelí	Ošetrovacie dni za UH					Priemerná ošetrovacia doba UH				
		31.12.2008	Plán	ZP	% pln. pl.ZP	09 / 08	31.12.2008	Plán	ZP	% pln. pl.	09 / 08
Interné + JIS	50	13 173	14 400	12 486	86,7	94,8	5,8	6,0	5,2	86,9	89,5
z toho Interné JIS	6	1 663	1 404	1 639	116,7	98,6	3,6	3,0	3,7	123,0	
Neurológia	20	2 250	4 698	5 453			8,8	9,0	8,3		
Detské	28	8 721	8 280	7 915	95,6	90,8	6,6	6,0	6,0	99,9	91,4
Gynekologické	35	9 956	9 120	10 791	118,3	108,4	5,4	5,0	5,3	105,8	97,3
Chirur.+ Traum.	40	9 175	9 690	9 011	93,0	98,2	4,9	5,0	4,6	91,4	93,9
z toho Traumatológia	10	3 840	3 420	3 021	88,3	78,7	5,2	5,0	4,5	91,0	
OAIM	4	864	672	859	127,8	99,4	4,8	4,0	5,1	127,1	105,9
Doliečovacie	10	3 557	3 564	3 590	100,7	100,9	9,6	9,0	9,4	105,0	98,5
Novorodenecké	15	4 345	3 990	4 649	116,5	107,0	5,4	5,0	5,1	101,4	93,2
ODCH	10	2 710	2 880	2 528	87,8	93,3	15,5	16,0	15,1	94,6	97,8
<b>Lôžkové spolu</b>	<b>212</b>	<b>57 808</b>	<b>57 294</b>	<b>57 282</b>	<b>100,0</b>	<b>99,1</b>	<b>6,2</b>	<b>6,0</b>	<b>5,7</b>	<b>96,0</b>	<b>92,3</b>

Tabuľka č.4b Vybrané ukazovatele

Oddelenie	Počet ukončených hospitalizácií (UH)					Využitie lôžok v %				
	31.12.2008	P ZP	ZP	% pln. pl. ZP	09 / 08	31.12.2008	Plán	ZP	% pln. pl.	09 / 08
Interné + JIS	2 261	2 400	2 395	99,8	105,9	73,4	78,9	70,2	89,0	95,6
z toho Interné JIS	465	468	444	94,9	95,5					
Neurológia	257	522	656			64,7		75,0		
Detské	1 330	1 380	1 320	95,7	99,2	87,3	81,0	81,8	101,0	93,7
Gynekologické	1 830	1 824	2 039	111,8	111,4	76,1	71,4	84,9	118,9	111,5
Chirur.+ traum.	1 885	1 938	1 971	101,7	104,6	64,3	66,4	63,0	94,8	97,9
z toho Traumatológia	735	684	664	97,1	90,3					
OAIM	180	168	169	100,6	93,9	58,5	46,0	59,5	129,4	101,8
Doliečovacie	371	396	380	96,0	102,4	99,4	97,6	98,5	100,9	99,1
Novorodenecké	799	798	917	114,9	114,8	78,8	72,9	85,3	117,0	108,3
ODCH	175	180	167	92,8	95,4	74,5	78,9	69,3	87,8	93,0
<b>Lôžkové spolu</b>	<b>9 328</b>	<b>9 606</b>	<b>10 014</b>	<b>104,2</b>	<b>107,4</b>	<b>75,4</b>	<b>74,0</b>	<b>75,4</b>	<b>101,9</b>	<b>100,0</b>



Tabuľka č. 5 Finančné pomerové ukazovatele

<b>Ukazovatele</b>	31.12.2008	31.12.2009	Index
Likvidita bežná	86,5%	89,8%	103,8%
Likvidita celková	95,3%	99,0%	103,9%
Zadĺženosť	66,5%	67,5%	101,5%
Priemerná mesačná zmena záväzkov	-7 967	6 213	-78,0%
Dynamika rastu dlhov	-0,5%	0,4%	-74,5%
Nákladová rentabilita	1,0%	0,3%	33,2%
Výnosová rentabilita	1,0%	0,3%	33,4%
Využitie celkových aktív	333,3%	338,4%	101,5%

Tabuľka č. 6 Finančné pomerové ukazovatele výnosov

v EUR

	31.12.2008	31.12.2009	09 / 08
Výnosy spolu na zamestnanca	19 454,0	20 097,1	103,3%
Výnosy ZP na zamestnanca	17 680,7	17 958,2	101,6%
Hosp. výsledok na zamestnanca	194,8	67,3	34,6%

## **Ciele neziskovej organizácie pre rok 2010**

- Kladný hospodársky výsledok
- Zabezpečenie valorizácie osobných nákladov v závislosti od príjmov od zdravotných poisťovní
- Zvyšovanie kvality poskytovanej zdravotnej starostlivosti za účelom spokojnosti pacientov a jej poskytovanie aj mimo regiónu
- Realizácia plánovaných investícií
- Zavedenie nových diagnostických a terapeutických metód
- Rozširovanie a obnova štandardných terapeutických postupov
- Dobudovanie informačných systémov a zvýšenie efektivity ich využívania
- Zavedenie elektronickej evidencie techniky so zameraním na evidenciu nákladov na údržbu a metrológiu

## S P R Á V A NEZÁVISLÉHO AUDÍTORA

Uskutočnili sme audit priloženej zostavenej riadnej účtovnej závierky **Ľubovnianska nemocnica, nezisková organizácia, ul. Obrancov mieru 3, Stará Ľubovňa, IČO: 37886851**, ktorá obsahuje súvahu zostavenú k 31. decembru 2009, výkaz ziskov a strát a poznámky za rok končiaci k tomuto dátumu.

### *Zodpovednosť vedenia organizácie za účtovnú závierku*

Vedenie organizácie je zodpovedné za zostavenie a objektívnu prezentáciu tejto účtovnej závierky v súlade so Zákonom o účtovníctve č. 431/2002 Z.z. v znení jeho dodatkov. Táto zodpovednosť zahŕňa návrh, implementáciu a zachovanie interných kontrol relevantných pre prípravu a objektívnu prezentáciu účtovnej závierky, ktorá neobsahuje významné nesprávnosti v dôsledku podvodu alebo chyby, ďalej výber a uplatňovanie vhodných účtovných zásad a účtovných metód, ako aj uskutočnenie účtovných odhadov primeraných za daných okolností.

### *Zodpovednosť audítora*

Našou zodpovednosťou je vyjadriť názor na túto účtovnú závierku na základe nášho auditu. Audit sme uskutočnili v súlade s Medzinárodnými audítorskými štandardami. Podľa týchto štandardov máme dodržiavať etické požiadavky, naplánovať a vykonať audit tak, aby sme získali primerané uistenie, že účtovná závierka neobsahuje významné nesprávnosti. Súčasťou auditu je uskutočnenie postupov na získanie audítorských dôkazov o sumách a údajoch vykázaných v účtovnej závierke. Zvolené postupy závisia od rozhodnutia audítora, vrátane posúdenia rizika významných nesprávností v účtovnej závierke, či už v dôsledku podvodu alebo chyby. Zodpovedná audítorka nebola prítomná na fyzických inventúrach majetku Audit ďalej obsahuje zhodnotenie vhodnosti použitých účtovných zásad a účtovných metód a primeranosti účtovných odhadov uskutočnených manažmentom, ako aj zhodnotenie prezentácie účtovnej závierky ako celku.

Sme presvedčení, že audítorské dôkazy, ktoré sme získali, poskytujú dostatočné a vhodné východisko pre náš názor.

### *Názor*

Podľa nášho názoru účtovná závierka poskytuje pravdivý a objektívny pohľad na finančnú a majetkovú situáciu **Ľubovnianskej nemocnice, n. o., so sídlom v Starej Ľubovni** k 31. decembru 2009, na výsledky jej hospodárenia za rok končiaci k danému dátumu v súlade so Zákonom o účtovníctve.

24. februára 2010

Overenie vykonala: HURINES s.r.o.  
Ul. Zámoyského 41, 064 01 Stará Ľubovňa  
Licencia SKAU 193  
Zodpovedná audítorka: Ing. Marta Richterová, Licencia SKAU 145



# Účtovná závierka k 31.12.2009

Lubovnianska nemocnica, n.o.

## Súvaha v plnom rozsahu k 12-2009

Označenie	Aktíva	Riadok	V bežnom účtovnom období			Netto
			Brutto	Korekcia	Netto	
<b>A.</b>	<b>Neobežný majetok súčet (r.002 + r.009 + 021)</b>	<b>001</b>	<b>1 736 800,53</b>	<b>997 797,25</b>	<b>739 003,28</b>	<b>800 900,62</b>
<b>A.1</b>	<b>Dlhodobý nehmotný majetok súčet (r.003 až 008)</b>	<b>002</b>	<b>240 530,98</b>	<b>240 530,98</b>	<b>0,00</b>	<b>0,00</b>
A.1.1.	Nehmotné výsledky z vývojovej a obdobnej činnosti (012) - (072+091 AÚ)	003	0,00	0,00	0,00	0,00
A.1.2.	Softvér (013) - (073+091 AÚ)	004	240 530,98	240 530,98	0,00	0,00
A.1.3.	Oceniteľné práva (014) - (074+091 AÚ)	005	0,00	0,00	0,00	0,00
A.1.4.	Ostatný dlhodobý nehmotný majetok (018+019) - (078+079 + 091 AÚ)	006	0,00	0,00	0,00	0,00
A.1.5.	Obstaranie dlhodobého nehmotného majetku (041) - (093)	007	0,00	0,00	0,00	0,00
A.1.7.	Poskytnuté preddavky na dlhodobý nehmotný majetok (051) - (095AÚ)	008	0,00	0,00	0,00	0,00
<b>A.2.</b>	<b>Dlhodobý hmotný majetok súčet (r.010 až r. 020)</b>	<b>009</b>	<b>1 496 269,55</b>	<b>757 266,27</b>	<b>739 003,28</b>	<b>800 900,62</b>
A.2.1.	Pozemky (031)	010	0,00	0,00	0,00	0,00
A.2.2.	Umelecké diela a zbierky (032)	011	0,00	0,00	0,00	0,00
A.2.3.	Stavby (021) - (081 + 092 AÚ)	012	0,00	0,00	0,00	0,00
A.2.4.	Samostatné hnutelné veci a súbory hnutelných vecí (022) - (082 + 092 AÚ)	013	1 456 365,37	736 881,38	719 483,99	782 234,32
A.2.5.	Dopravné prostriedky (023) - (083 + 092 AÚ)	014	29 304,18	20 384,89	8 919,29	18 666,30
A.2.6.	Pestovateľské celky trvalých porastov (025) - (085 + 092 AÚ)	015	0,00	0,00	0,00	0,00
A.2.7.	Základné stádo a ťažné zvieratá (026) - (086 + 092 AÚ)	016	0,00	0,00	0,00	0,00
A.2.8.	Drobný dlhodobý hmotný majetok (028) - (088 + 092 AÚ)	017	0,00	0,00	0,00	0,00
A.2.9.	Ostatný dlhodobý hmotný majetok (029) - (089 + 092 AÚ)	018	0,00	0,00	0,00	0,00
A.2.10.	Obstaranie dlhodobého hmotného majetku (042) - (094)	019	10 600,00	0,00	10 600,00	0,00
A.2.11.	Poskytnuté preddavky na dlhodobý hmotný majetok (052) - (095 AÚ)	020	0,00	0,00	0,00	0,00
<b>A.3.</b>	<b>Dlhodobý finančný majetok súčet (r.022 až r. 028)</b>	<b>021</b>	<b>0,00</b>	<b>0,00</b>	<b>0,00</b>	<b>0,00</b>
A.3.1.	Podielové cenné papiere a vklady v obchodných spoločnostiach v ovládanej osobe (061-096AÚ)	022	0,00	0,00	0,00	0,00
A.3.2.	Podielové cenné papiere a vklady v obchodných spoločnostiach s podstatným vplyvom (062-096AÚ)	023	0,00	0,00	0,00	0,00
A.3.3.	Dlhové cenné papiere držané do splatnosti (065 - 096 AÚ)	024	0,00	0,00	0,00	0,00
A.3.4.	Pôžičky podnikom v skupine a ostatné pôžičky (066+067) - (096 AÚ)	025	0,00	0,00	0,00	0,00
A.3.5.	Ostatný dlhodobý finančný majetok (069-096AÚ)	026	0,00	0,00	0,00	0,00
A.3.6.	Obstaranie dlhodobého finančného majetku (043) - (096 AÚ)	027	0,00	0,00	0,00	0,00
A.3.7.	Poskytnuté preddavky na dlhodobý finančný majetok (053 - 096AÚ)	028	0,00	0,00	0,00	0,00
	Kontrolné číslo (súčet riadkov 001 až 028)	991	5 210 401,59	2 993 391,75	2 217 009,84	2 402 701,86
<b>B.</b>	<b>Obežný majetok spolu r.030 + 037 + 042 + 051</b>	<b>029</b>	<b>1 518 951,50</b>	<b>0,00</b>	<b>1 518 951,50</b>	<b>1 396 094,88</b>
<b>B.1</b>	<b>Zásoby r.031 až r.036</b>	<b>030</b>	<b>141 417,45</b>	<b>0,00</b>	<b>141 417,45</b>	<b>129 181,70</b>
B.1.1.	Materiál (112+119)- 191	031	141 417,45	0,00	141 417,45	129 181,70
B.1.2.	Nedokončená výroba a polotovary vlastnej výroby (121 + 122) - (192 + 193)	032	0,00	0,00	0,00	0,00

©

1996-2009

Strana 1

Vytlačené dňa: 31. 12. 2009 10:35:26

**Ľubovnianska nemocnica, n.o.**

**Súvaha v plnom rozsahu k 12-2009**

B.1.2.	Výrobky (123) - (194)	033	0,00	0,00	0,00	0,00
B.1.3.	Zvieratá (124) - (195)	034	0,00	0,00	0,00	0,00
B.1.4.	Tovar (132 + 139) - (196)	035	0,00	0,00	0,00	0,00
B.1.5.	Poskytnuté prevádzkové preddavky (314 - 391AÚ)	036	0,00	0,00	0,00	0,00
<b>B.2.</b>	<b>Dlhodobé pohľadávky (r.038 až r.041)</b>	<b>037</b>	<b>0,00</b>	<b>0,00</b>	<b>0,00</b>	<b>0,00</b>
B.2.1.	Pohľadávky z obchodného styku (311AÚ až 314AÚ) - (391 AÚ)	038	0,00	0,00	0,00	0,00
B.2.2.	Ostatné pohľadávky (315AÚ-391AÚ)	039	0,00	0,00	0,00	0,00
B.2.3.	Pohľadávky voči účastníkom združení (358AÚ - 391AÚ)	040	0,00	0,00	0,00	0,00
B.2.4.	Iné pohľadávky (335AÚ + + 373AÚ + 375AÚ + 378AÚ) - (391 AÚ)	041	0,00	0,00	0,00	0,00
<b>B.3.</b>	<b>Krátkodobé pohľadávky súčet (r.043 až 050)</b>	<b>042</b>	<b>1 248 737,08</b>	<b>0,00</b>	<b>1 248 737,08</b>	<b>1 205 288,83</b>
B.3.1.	Pohľadávky z obchodného styku (311AÚ až 314AÚ) - (391AÚ)	043	1 248 737,08	0,00	1 248 737,08	1 205 288,82
B.3.2.	Ostatné pohľadávky (315AÚ-391AÚ)	044	0,00	0,00	0,00	0,00
B.3.3.	Zúčtovanie so Sociálnou poisťovňou a zdravotnými poisťovňami (336)	045	0,00	0,00	0,00	0,00
B.3.4.	Daňové pohľadávky (341 až 345)	046	0,00	0,00	0,00	0,00
B.3.5.	Pohľadávky z dôvodu fin. vzťahov k štátnemu rozpočtu a rozpočtom miestnej samosprávy (346+348)	047	0,00	0,00	0,00	0,00
B.3.6.	Pohľadávky voči účastníkom združení (358AÚ - 391AÚ)	048	0,00	0,00	0,00	0,00
B.3.7.	Spojovací účet pri združení (396 - 391AÚ)	049	0,00	0,00	0,00	0,00
B.3.8.	Iné pohľadávky (335AÚ + 373AÚ + 375AÚ + 378AÚ) - (391AÚ)	050	0,00	0,00	0,00	0,01
<b>B.4.</b>	<b>Finančný účty (r.052 až r.056)</b>	<b>051</b>	<b>128 796,97</b>	<b>0,00</b>	<b>128 796,97</b>	<b>61 624,35</b>
B.4.1.	Pokladnica (211 + 213)	052	559,72	0,00	559,72	46,60
B.4.2.	Bankové účty (221AÚ + 261)	053	128 237,25	0,00	128 237,25	61 577,75
B.4.3.	Bankové účty s dobou viazanosti dlhšou ako jeden rok (221AÚ)	054	0,00	0,00	0,00	0,00
B.4.4.	Krátkodobý finančný majetok (251+253+255+256+257)-291AÚ	055	0,00	0,00	0,00	0,00
B.4.5.	Obstaranie krátkodobých finančných investícií (259-291AÚ)	056	0,00	0,00	0,00	0,00
<b>B.5.</b>	<b>Prechodné účty aktív súčet (r.058 až r.059)</b>	<b>057</b>	<b>14 228,63</b>	<b>0,00</b>	<b>14 228,63</b>	<b>4 683,55</b>
B.5.1.	Náklady budúcich období (381)	058	13 122,35	0,00	13 122,35	336,64
B.5.2.	Príjmy budúcich období (385)	059	1 106,28	0,00	1 106,28	4 346,91
-	<b>Majetok spolu r.001 + 029 + 057</b>	<b>060</b>	<b>3 269 980,66</b>	<b>997 797,25</b>	<b>2 272 183,41</b>	<b>2 201 679,05</b>
	Kontrolné číslo (súčet riadkov 029 až 060)	992	7 855 292,42	997 797,25	6 857 495,17	6 399 330,79

Ľubovnianska nemocnica, n.o.

Súvaha v plnom rozsahu k 12-2009

Označenie Pasíva	Riadok	Bežné obdobie	Minulé
<b>A. Vlastné zdroje krytia stálych a obežných aktív (r.062 + r.068+ r.072 + r.073)</b>	<b>061</b>	<b>700 520,78</b>	<b>678 752,85</b>
<b>A.1. Imanie a peňažné fondy r.063 až r.067</b>	<b>062</b>	<b>116 207,93</b>	<b>985 630,89</b>
A.1.1. Základné imanie (411)	063	116 207,93	985 630,89
A.1.2. Peňažné fondy tvorené podľa osobitného predpisu (412)	064	0,00	0,00
A.1.3. Fond reprodukcie (413)	065	0,00	0,00
A.1.4. Oceňovacie rozdiely z precenenia majetku a záväzkov (414)	066	0,00	0,00
A.1.5. Oceňovacie rozdiely z precenenia kapitálových účastín (415)	067	0,00	0,00
<b>A.2. Fondy tvorené zo zisku r.069 až r. 071</b>	<b>068</b>	<b>558 558,53</b>	<b>-380 378,99</b>
A.2.1. Rezervný fond (421)	069	0,00	0,00
A.2.2. Fondy tvorené zo zisku (423)	070	0,00	0,00
A.2.3. Ostatné fondy (427)	071	558 558,53	-380 378,99
<b>A.3. Nevysporiadaný výsledok hospodárenia minulých rokov (+/- 428)</b>	<b>072</b>	<b>0,00</b>	<b>73 500,95</b>
<b>A.4. Výsledok hospodárenia za účtovné obdobie r.060-(r.062+068+072+074+101)</b>	<b>073</b>	<b>25 754,32</b>	<b>0,00</b>
<b>B. Cudzie zdroje spolu (r.075 + r.079 +r.087 + r.097 + r.101)</b>	<b>074</b>	<b>1 533 806,93</b>	<b>1 459 256,42</b>
<b>B.1. Rezervy r..076 až 078</b>	<b>075</b>	<b>0,00</b>	<b>0,00</b>
B.1.1. Rezervy zákonné (451AÚ)	076	0,00	0,00
B.1.2. Ostatné rezervy (459AÚ)	077	0,00	0,00
B.1.3. Krátkodobé rezervy (323 + 451AÚ + 459AÚ)	078	0,00	0,00
<b>B.2. Dlhodobé záväzky (r.080 až 086)</b>	<b>079</b>	<b>10 803,74</b>	<b>38 780,42</b>
B.2.1. Záväzky zo sociálneho fondu (472)	080	3 091,10	5 521,73
B.2.2. Vydané dlhopisy (473)	081	0,00	0,00
B.2.3. Záväzky z nájmu (474AÚ)	082	7 712,64	33 258,69
B.2.4. Dlhodobé prijaté preddavky (475)	083	0,00	0,00
B.2.5. Dlhodobé nevyfaktúrované dodávky (476)	084	0,00	0,00
B.2.6. Dlhodobé zmenky na úhradu (478)	085	0,00	0,00
B.2.7. Ostatné dlhodobé záväzky (373AÚ + 479AÚ)	086	0,00	0,00
<b>B.3. Krátkodobé záväzky (r.088 až 096)</b>	<b>087</b>	<b>1 285 666,63</b>	<b>1 053 683,20</b>
B.3.1. Záväzky z obchodného styku (321 až 326) okrem 323	088	894 452,24	675 258,18
B.3.2. Záväzky voči zamestnancom (331 + 333)	089	239 994,14	223 328,79
B.3.3. Zúčtovanie so Sociálnou poisťovňou a zdravotnými poisťovňami (336)	090	128 091,71	118 690,77
B.3.4. Daňové záväzky (341 až 345)	091	23 128,54	36 405,46
B.3.5. Záväzky z titulu finančných vzťahov k štát.rozpočtu a org. miestnej samosprávy (346+348)	092	0,00	0,00
B.3.6. Záväzky z upísaných nesplatených cenných papierov a vkladov (367)	093	0,00	0,00
B.3.7. Záväzky voči účastníkom združení (368)	094	0,00	0,00
B.3.8. Spojovací účet pri združení (396)	095	0,00	0,00
B.3.9. Ostatné záväzky (379 + 373AÚ + 474AÚ + 479AÚ)	096	0,00	0,00
<b>B.4. Bankové výpomoci a pôžičky (r.098 až r.100)</b>	<b>097</b>	<b>237 336,56</b>	<b>366 792,80</b>

©

1996-2009

Strana 3

Vytlačené dňa: 31. 12. 2009 10:35:26

**Ľubovnianska nemocnica, n.o.****Súvaha v plnom rozsahu k 12-2009**

B.4.1.	Dlhodobé bankové úvery (461AÚ)	098	237 336,56	366 792,80
B.4.2.	Bežné bankové úvery (231 +232 +461AÚ)	099	0,00	0,00
B.4.3.	Prijaté krátkodobé finančné výpomoci (241 + 249)	100	0,00	0,00
<b>C.</b>	<b>Časové rozlíšenie spolu (r.102 a r.103)</b>	<b>101</b>	<b>37 855,70</b>	<b>63 669,78</b>
C.1.1	Výdavky budúcich období (383)	102	0,00	5 537,77
C.1.2.	Výnosy budúcich období (384)	103	37 855,70	58 132,01
-	<b>Vlastné zdroje a cudzie zdroje spolu (r.061 + 074 + 101)</b>	<b>104</b>	<b>2 272 183,41</b>	<b>2 201 679,05</b>
	Kontrolné číslo (súčet riadkov 061 až 104)	993	9 025 123,62	8 669 545,47

**Ľubovnianska nemocnica, n.o.**  
**Výkaz ziskov a strát od 01-2009 do 12-2009**

Účet	Text	Riadok	Hlavná činnosť	Podnik. činnosť	Spolu	Minulé obdobie
501	Spotreba materiálu	01	1 618 772,53	101 507,90	1 720 280,43	1 564 921,68
502	Spotreba energie	02	243 149,23	82 983,24	326 132,47	328 981,66
504	Predaný tovar	03	0,00	0,00	0,00	0,00
511	Opravy a udržiavanie	04	196 131,57	39 146,57	235 278,14	466 655,70
512	Cestovné	05	24 271,98	5 737,17	30 009,15	27 590,25
513	Náklady na reprezentáciu	06	454,65	16,07	470,72	680,59
518	Ostatné služby	07	354 533,68	15 296,69	369 830,37	273 089,32
521	Mzdové náklady	08	3 309 907,56	129 952,32	3 439 859,88	3 144 345,04
524	Zákonné sociálne poistenie	09	1 050 846,18	43 782,10	1 094 628,28	1 006 057,40
525	Ostatné sociálne poistenie	10	273,71	0,00	273,71	193,89
527	Zákonné sociálne náklady	11	36 855,26	1 425,53	38 280,79	36 092,94
528	Ostatné sociálne náklady	12	0,00	274,85	274,85	325,03
531	Daň z motorových vozidiel	13	152,80	2 065,17	2 217,97	1 915,29
532	Daň z nehnuteľnosti	14	9 014,40	1 513,97	10 528,37	0,00
538	Ostatné dane a poplatky	15	0,00	0,00	0,00	0,00
541	Zmluvné pokuty a úroky z omeškania	16	0,00	0,00	0,00	0,00
542	Ostatné pokuty a penále	17	0,00	0,00	0,00	124,58
543	Odpísanie pohľadávky	18	0,00	0,00	0,00	0,00
544	Úroky	19	7 040,92	0,00	7 040,92	21 684,78
545	Kurzové straty	20	185,01	1,48	186,49	94,69
546	Dary	21	0,00	0,00	0,00	0,00
547	Osobitné náklady	22	59 279,91	3 380,57	62 660,48	62 658,73
548	Manká a škody	23	0,00	0,00	0,00	0,00
549	Iné ostatné náklady	24	15 114,27	7 614,84	22 729,11	25 662,08
551	Odpisy dlhodobého nehmotného a dlhodobého hmotného majetku	25	240 414,22	11 286,27	251 700,49	265 753,70
552	Zostatková cena predaného dlhodobého nehmotného a dlhodobého hmotného majetku	26	0,00	0,00	0,00	0,00
553	Predané cenné papiere	27	0,00	0,00	0,00	0,00
554	Predaný materiál	28	34 396,76	0,00	34 396,76	37 946,03
555	Náklady na krátkodobý finančný majetok	29	0,00	0,00	0,00	0,00
556	Tvorba zákonných rezerv	30	0,00	0,00	0,00	0,00
557	Náklady z precenenia cenných papierov	31	0,00	0,00	0,00	0,00
558	Tvorba a zúčtovanie opravných položiek	32	0,00	0,00	0,00	0,00
559	Tvorba a zúčtovanie zákonných opravných položiek	33	17 201,30	0,00	17 201,30	0,00
561	Poskytnuté príspevky organizačným zložkám	34	0,00	0,00	0,00	0,00
562	Poskytnuté príspevky iným účtovným jednotkám	35	0,00	0,00	0,00	0,00
563	Poskytnuté príspevky fyzickým osobám	36	0,00	0,00	0,00	0,00
567	Poskytnuté príspevky z verejnej zbierky	37	0,00	0,00	0,00	0,00
-	<b>Účtová trieda 5 celkom (r.001 až r.037)</b>	<b>38</b>	<b>7 217 995,94</b>	<b>445 984,74</b>	<b>7 663 980,68</b>	<b>7 264 773,38</b>
	Kontrolné číslo (súčet riadkov 001 až 038)	994	14 435 991,88	891 969,48	15 327 961,36	14 529 546,76
601	Tržby za vlastné výrobky	39	0,00	0,00	0,00	0,00
602	Tržby z predaja služieb	40	6 797 197,52	338 114,77	7 135 312,29	6 915 395,04
604	Tržby za predaný tovar	41	0,00	0,00	0,00	0,00
611	Zmena stavu zásob nedokončenej výroby	42	0,00	0,00	0,00	0,00
612	Zmena stavu zásob polotovarov	43	0,00	0,00	0,00	0,00
613	Zmena stavu výrobkov	44	0,00	0,00	0,00	0,00
614	Zmena stavu zásob zvierat	45	0,00	0,00	0,00	0,00
621	Aktivácia materiálu a tovaru	46	92 499,28	0,00	92 499,28	101 546,21
622	Aktivácia vnútroorganizačných služieb	47	0,00	0,00	0,00	0,00
623	Aktivácia dlhodobého nehmotného majetku	48	0,00	0,00	0,00	0,00
624	Aktivácia dlhodobého hmotného majetku	49	0,00	0,00	0,00	0,00
641	Zmluvné pokuty a penále	50	0,00	0,00	0,00	0,00
642	Ostatné pokuty a penále	51	0,00	0,00	0,00	0,00
643	Platby za odpísané pohľadávky	52	0,00	0,00	0,00	0,00

©



**Ľubovnianska nemocnica, n.o.**  
**Výkaz ziskov a strát od 01-2009 do 12-2009**

Účet	Text	Riadok	Hlavná činnosť		Spolu	Minulé obdobie
			Podnik. činnosť			
644	Úroky	53	157,40	0,51	157,91	1 067,32
645	Kurzové zisky	54	170,50	0,00	170,50	0,00
646	Prijaté dary	55	0,00	0,00	0,00	0,00
647	Osobitné výnosy	56	0,00	0,00	0,00	0,00
648	Zákonné poplatky	57	0,00	0,00	0,00	0,00
649	Iné ostatné výnosy	58	220 489,08	25 296,39	245 785,47	173 689,19
651	Tržby z predaja dlhodobého nehmotného a dlhodobého hmotného majetku	59	0,00	0,00	0,00	0,03
652	Výnosy z dlhodobého finančného majetku	60	0,00	0,00	0,00	0,00
653	Tržby z predaja cenných papierov a vkladov	61	0,00	0,00	0,00	0,00
654	Tržby z predaja materiálu	62	34 396,76	0,00	34 396,76	37 946,03
655	Výnosy z krátkodobého finančného majetku	63	0,00	0,00	0,00	0,00
656	Výnosy z použitia fondu	64	0,00	0,00	0,00	0,00
657	Výnosy z precenenia cenných papierov	65	0,00	0,00	0,00	0,00
658	Výnosy z prenájmu majetku	66	0,00	50 235,04	50 235,04	40 506,89
661	Prijaté príspevky od organizačných zložiek	67	0,00	0,00	0,00	0,00
662	Prijaté príspevky od iných organizácií	68	50,00	0,00	50,00	66,39
663	Prijaté príspevky od fyzických osôb	69	2 576,00	0,00	2 576,00	1 585,34
664	Prijaté členské príspevky	70	0,00	0,00	0,00	0,00
665	Príspevky z podielu zaplatenej dane	71	19 493,81	688,90	20 182,71	21 798,42
667	Prijaté príspevky z verejných zbierok	72	0,00	0,00	0,00	0,00
691	Dotácie	73	108 398,75	0,00	108 398,75	45 412,46
-	<b>Účtová trieda 6 celkom (r.039 až r.073)</b>	<b>74</b>	<b>7 275 429,10</b>	<b>414 335,61</b>	<b>7 689 764,71</b>	<b>7 339 013,32</b>
-	<b>Výsledok hospodárenia pred zdanením (r.074 - r.038)</b>	<b>75</b>	<b>57 433,16</b>	<b>-31 649,13</b>	<b>25 784,03</b>	<b>74 239,94</b>
591	Daň z príjmov	76	28,70	1,01	29,71	739,00
595	Dodatočné odvody dane z príjmov	77	0,00	0,00	0,00	0,00
-	<b>Hospodársky výsledok po zdanení (r. 075 - (r.076 + r.077) (+/-))</b>	<b>78</b>	<b>57 404,46</b>	<b>-31 650,14</b>	<b>25 754,32</b>	<b>73 500,94</b>
	Kontrolné číslo (súčet riadkov 039 až 078)	995	14 665 724,52	765 372,96	15 431 097,48	14 826 506,52

Prehľad záväzkov a pohľadávok

<b>Záväzky</b>	do lehoty spl.	po lehote spl.	<b>spolu</b>
El. energia	402		402
Vodné a stočné			0
Plyn, para, teplo	6 134		6 134
Lieky	37 990	310 322	348 312
ŠZM	59 632	212 202	271 834
Potraviny	7 667	6 244	13 911
Daňový úrad	23 129		23 129
Sociálna poisťovňa	91 665		91 665
Zdravotné poisťovne	36 427		36 427
Ostatné	461 372	35 572	496 944
<i>Krátkodobé záväzky</i>	<u>724 418</u>	<u>564 340</u>	<u>1 288 758</u>
Investície (CT,práčovňa,dary...)	245 049		245 049
<b>Spolu</b>	<b>969 467</b>	<b>564 340</b>	<b>1 533 807</b>

<b>Pohľadávky</b>	do lehoty spl.	po lehote spl.	<b>spolu</b>
Zahraničné ZP			0
Sociálna poisťovňa, PALS	242		242
VšZP	836 559	3 921	840 480
Spoločná ZP	87 828	531	88 359
VZP Dôvera	200 834	3 842	204 676
CHZP Apollo	9 213		9 213
Európska ZP		17 202	17 202
Unión ZP	41 733	811	42 544
<i>Spolu poisťovne</i>	<u>1 176 409</u>	<u>26 307</u>	<u>1 202 716</u>
Za predanú krv	1 170	3 558	4 728
Ostatné	29 063	29 432	58 495
<b>Spolu</b>	<b>1 206 642</b>	<b>59 297</b>	<b>1 248 737</b>

\* Pohľadávky - vytvorená opravná položka k EZP vo výške 17202,-Eur

## **Dotácie a dary**

Lubovnianskej nemocnici, n.o. boli v roku 2009 poskytnuté nasledovne dotácie:

102.907,61 € **Úrad práce, sociálnych vecí a rodiny Stará Ľubovňa**, prostredníctvom nástrojov aktívnej politiky trhu práce

239.162,59 € **Ministerstvo práce, sociálnych vecí a rodiny SR v zastúpení Sociálna implementačná agentúra**, prostredníctvom projektu „Vzdelávanie pracovníkov ako pilier zlepšovania kvality poskytovanej starostlivosti“

20.175,- € **2% zaplatenej dane z príjmov**,

10.600,- € **Mesto Stará Ľubovňa**, prostredníctvom dotácie

2.626,- € **Prijaté dary od fyzických a právnických osôb**, prostredníctvom darovacích zmlúv

Lubovnianska nemocnica, n.o. ďakuje všetkým inštitúciám, ako aj individuálnym darcom, ktorí svojimi prostriedkami prispeli k zlepšeniu podmienok poskytovania zdravotnej starostlivosti v LN, n.o. .